

Siedlungsinfo Linz-Makarhof

Informationen rund um Ihr Wohngelände

Wohnen in zentraler
Stadtlage

Zahlreiche Einkaufs-
möglichkeiten

Attraktives Wohnumfeld
durch Generalsanierung



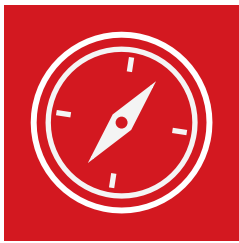
Zukunft baut
auf Erfahrung



Wohnungsangebot

Die Wohnanlage befindet sich in zentraler Stadtlage. Im Zuge der Generalsanierung wurde im bestehenden viergeschossigen Objekt der Dachraum mit hochwertigen Wohnungen ausgebaut. Es wurden nachträglich Lifte eingebaut, mit direktem Zugang zur neu errichteten Tiefgarage. Die WAG bietet Wohnungen von rund 30m² bis 120 m² (Ein- bis Vier-Raum).





Lage

Das Makartviertel liegt im Südosten des Linzer Stadtzentrums an der Wiener Straße. Artikel für den täglichen Bedarf können in unmittelbarer Nähe zB bei den Nahversorgern besorgt werden. Die durch die Untertunnelung der Straßenbahn neu belebte Wiener Straße bietet zahlreiche Einkaufsmöglichkeiten. Schulen, Kindergärten, BFI, WIFI, Gasthäuser, Kirche usw. runden die tolle Infrastruktur ab. In unmittelbarer Nähe des Makarthofes befindet sich eine Haltestelle der Straßenbahn, mit der Sie direkt in das Zentrum sowie zum Bahnhof fahren können. Die Autobahnauffahrt zur A7 erreichen Sie in einigen Fahrminuten.

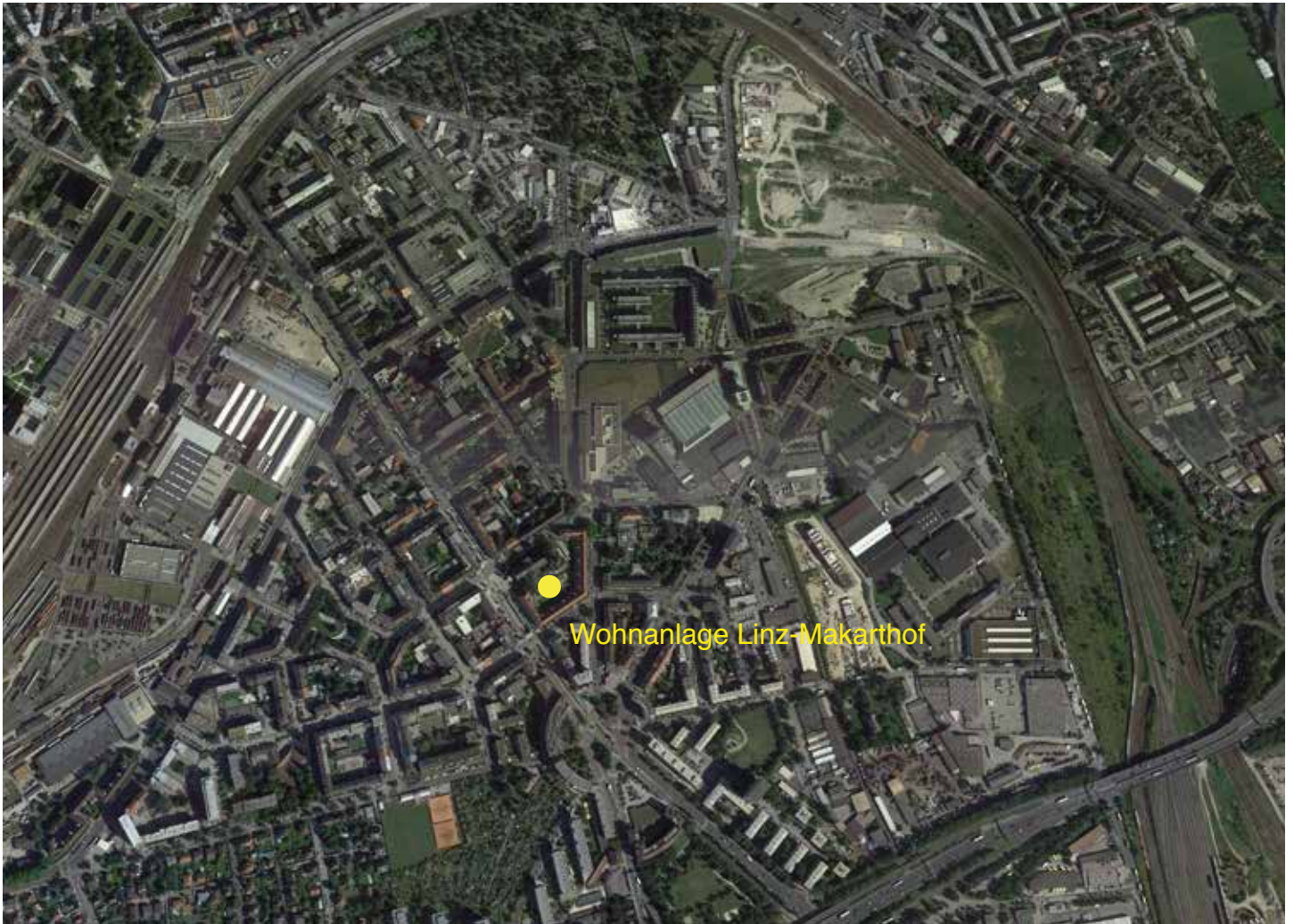


Foto: Google Earth Pro: Lizenz WAG

In der Nähe

Zahlreiche Geschäfte und Nahversorger, kleine und mittlere Gewerbebetriebe, Ärzte, Apotheke Waizenkirchen, Schulen, Sportplatz, Freibad, Tennisplätze, Kinderspielplatz, multifunktionelle Spielanlage, Asphaltbahnen, Reithalle, Wanderwege, reges Vereinsleben, Gastronomie finden Sie in und rund um Prambachkirchen.



Über Uns

Seit 75 Jahren ist die WAG, Oberösterreichs größter Wohnungsanbieter, in den Bereichen Wohnen, Bauen und Dienstleistungen rund um die Immobilie tätig. Von Miet- bis hin zu Eigentumswohnungen, Reihenhäuser in exklusiver Lage und Gewerbelokalen, bieten wir Ihnen ein breites und qualitativ hochwertiges Angebot. Als WAG-Kunde genießen Sie zahlreiche Vorteile: die Baubetreuung liegt komplett in unserer Hand und Sie haben einen verlässlichen und kompetenten Ansprechpartner.

Team

LINZ-MAKARTHOF – Wohnteam 4

Kontakt:

Mörikeweg 6

4025 Linz

Tel. 050 / 338 6004

Fax 050 / 338-333

E-Mail: wohnen4@wag.at

Kundenzentrum WAG

Mörikeweg 6, 4025 Linz

Tel. 050/338-0

E-Mail: kundenzentrum@wag.at

WWW.WAG.AT

