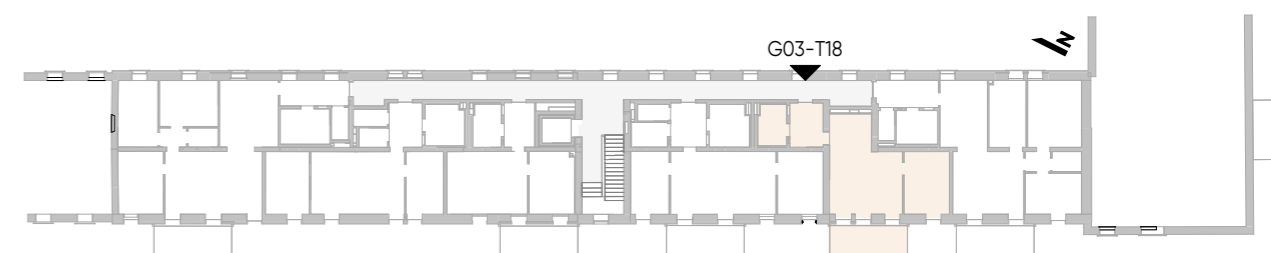
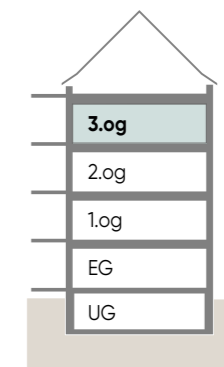
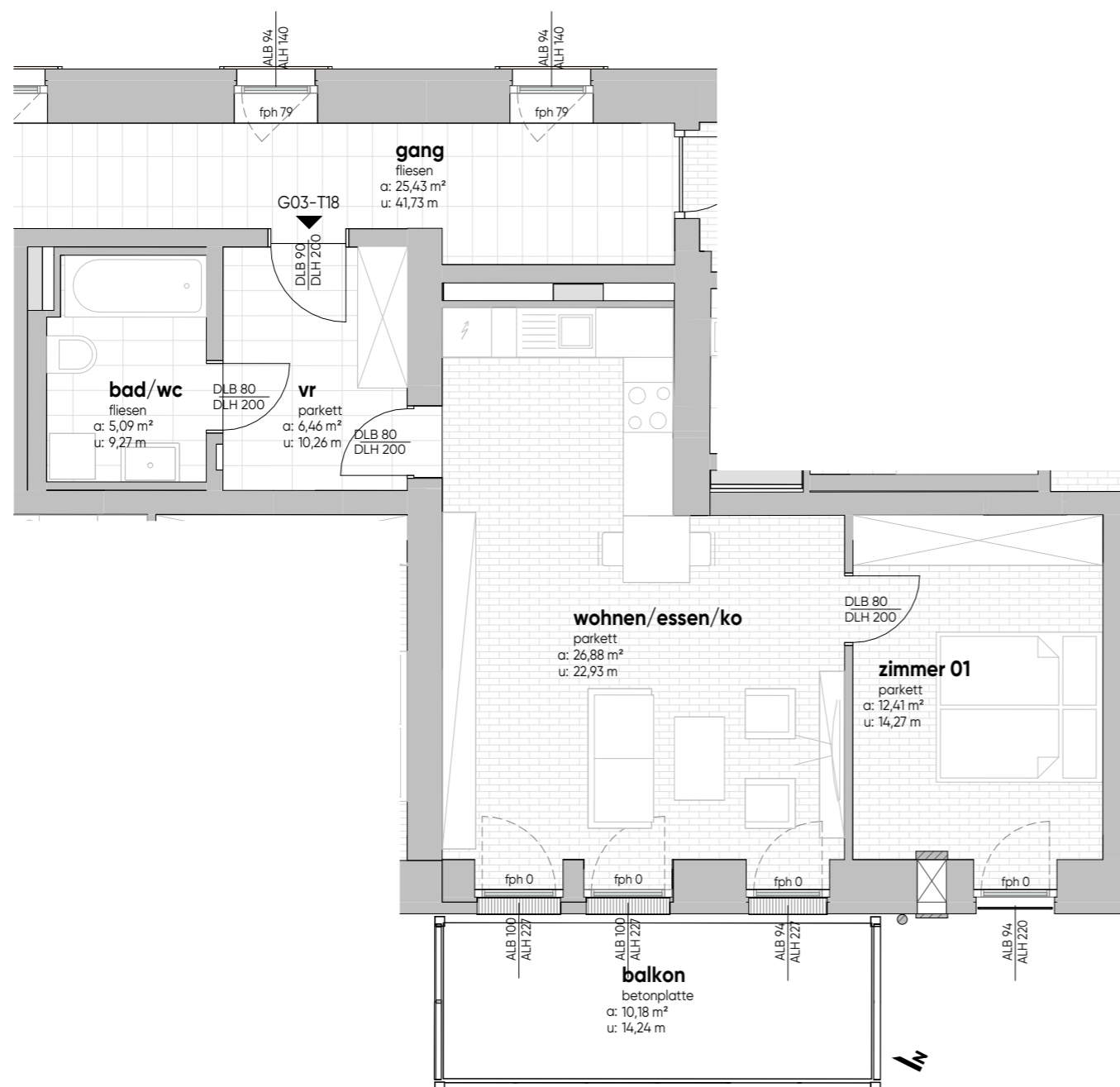


legende
elektrotechnik

- Ausschalter
 - ⚡ Wechselschalter
 - ⚡ Kreuzschalter
 - ⚡ Schuko-Steckdose 1-fach
 - ⚡ Schuko-Steckdose 2-fach
 - ⚡ Schuko-Steckd. FR mit Klappdeckel
 - ⚡ Kraftsteckdose
 - ⚡ Serienschalter
 - ⚡ Dimmer
 - ⊕ Taster 1-fach
 - ⊕ Jalousietaster
 - ⊕ Jalousiemotor
 - ⚡ Radio-, TV-Anschluss
 - ⚡ Datentechnik / Telefonanschluss
 - ⊕ Klingeltaster
 - Leerdose / Leerverrohrung
 - Raumthermostat
 - ⊕ Türsprechanlage Innenstelle
 - ⊕ E-Anschluss Wohnungsstation
 - Wandleuchte (Auslass)
 - ⊕ Deckenleuchte (Auslass)
 - ⊕ Rauchmelder akustisch
 - ⊕ Fluchtwegorientierungsleuchte links
 - ⊕ Druckknopfmelder RWA
 - Lüftungsschalter
 - ⊕ ABL Ventilator / Lüfter
- EH = E-Herd
BR = Backrohr
DA = Dunstabzug
AS = Arbeitssteckdose
GS = Geschirrspüler

TOP G03-T18	
freifläche	10,18 m ²
wohnen	50,84 m ²





TOP G03-T18	
freifläche	10,18 m ²
wohnen	50,84 m ²

