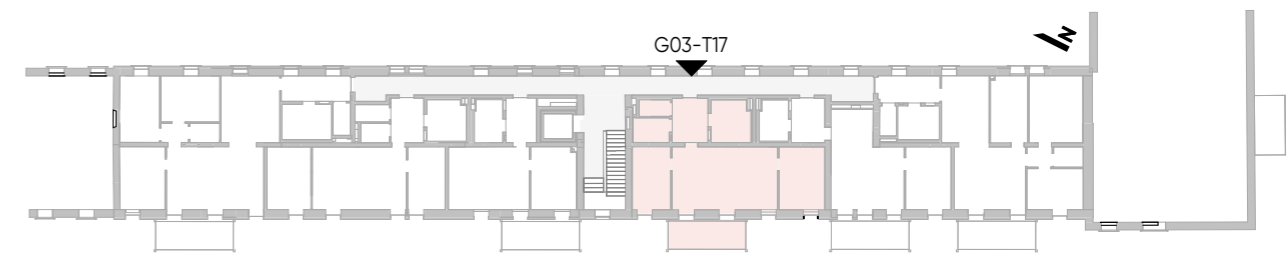
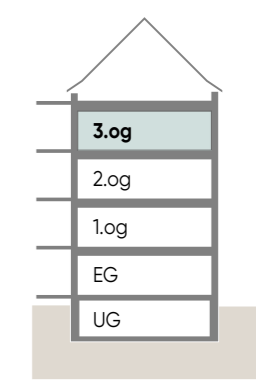
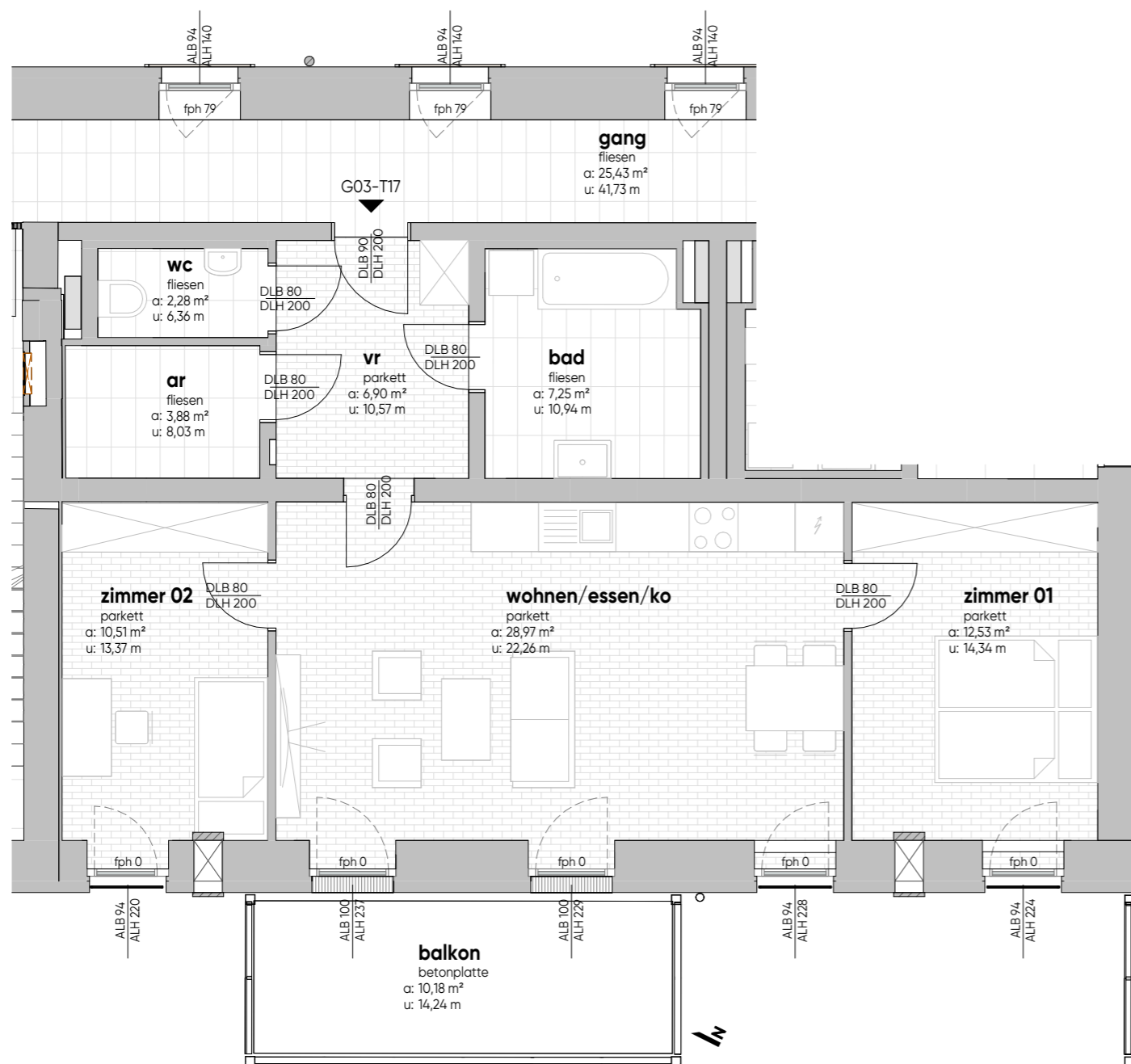


legende
elektrotechnik

- ⊖ Ausschalter
 - ⚡ Wechselschalter
 - ⚡ Kreuzschalter
 - ⚡ Schuko-Steckdose 1-fach
 - ⚡ Schuko-Steckdose 2-fach
 - ⚡ Schuko-Steckd. FR mit Klappdeckel
 - ⚡ Kraftsteckdose
 - ⚡ Serienschalter
 - ⊖ Dimmer
 - ⊖ Taster 1-fach
 - ⊖ Jalousietaster
 - ⊖ Jalousiemotor
 - ⚡ Radio-, TV-Anschluss
 - ⚡ Datentechnik / Telefonanschluss
 - ⊖ Klingeltaster
 - ⊖ Leerdose / Leerrohrung
 - ⊖ Raumthermostat
 - ⊖ Türsprechanlage Innenstelle
 - ⊖ E-Anschluss Wohnungsstation
 - Wandleuchte (Auslass)
 - ⊖ Deckenleuchte (Auslass)
 - ⊖ Rauchmelder akustisch
 - ⊖ Fluchtwegorientierungsleuchte links
 - ⊖ Druckknopfmelder RWA
 - ⊖ Lüftungsschalter
 - ⊖ ABL Ventilator / Lüfter
- EH = E-Herd
BR = Backrohr
DA = Dunstabzug
AS = Arbeitssteckdose
GS = Geschirrspüler

TOP G03-T17	
freifläche	10,18 m ²
wohnen	72,32 m ²





TOP G03-T17

freifläche	10,18 m ²
wohnen	72,32 m ²

