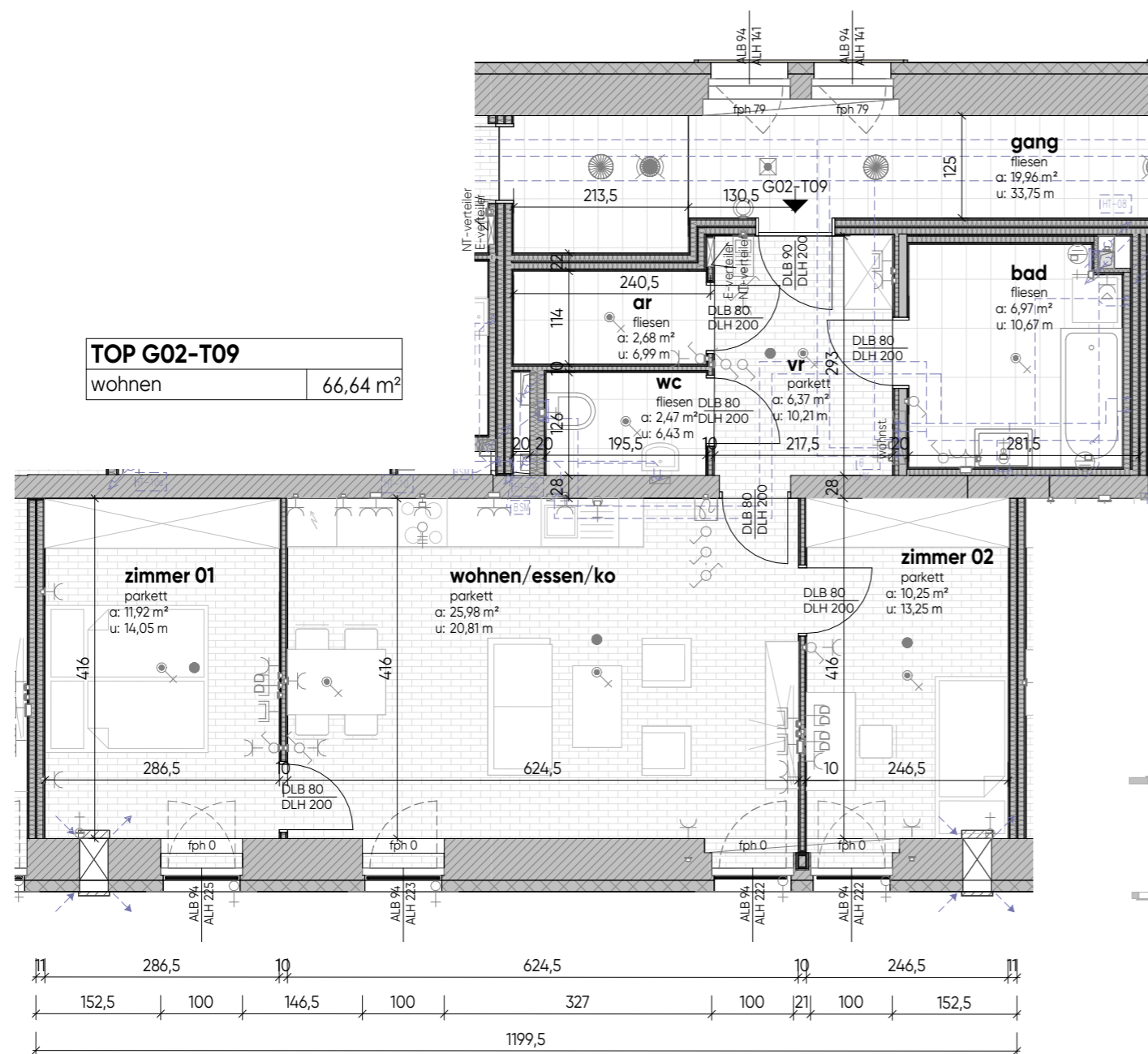
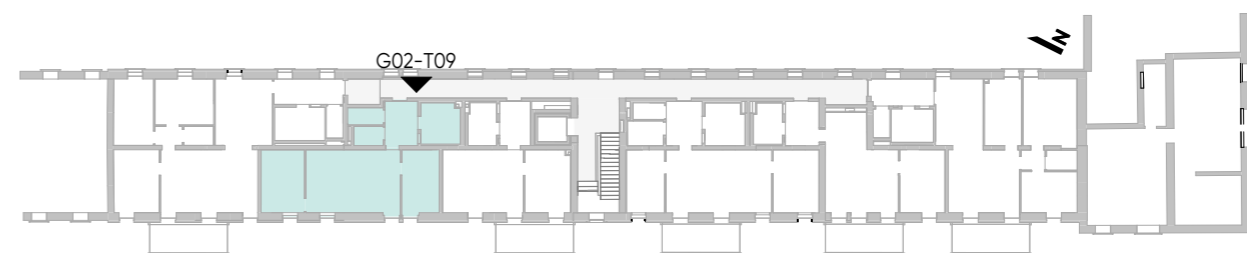
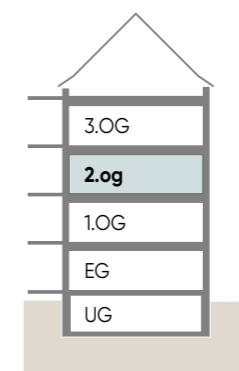


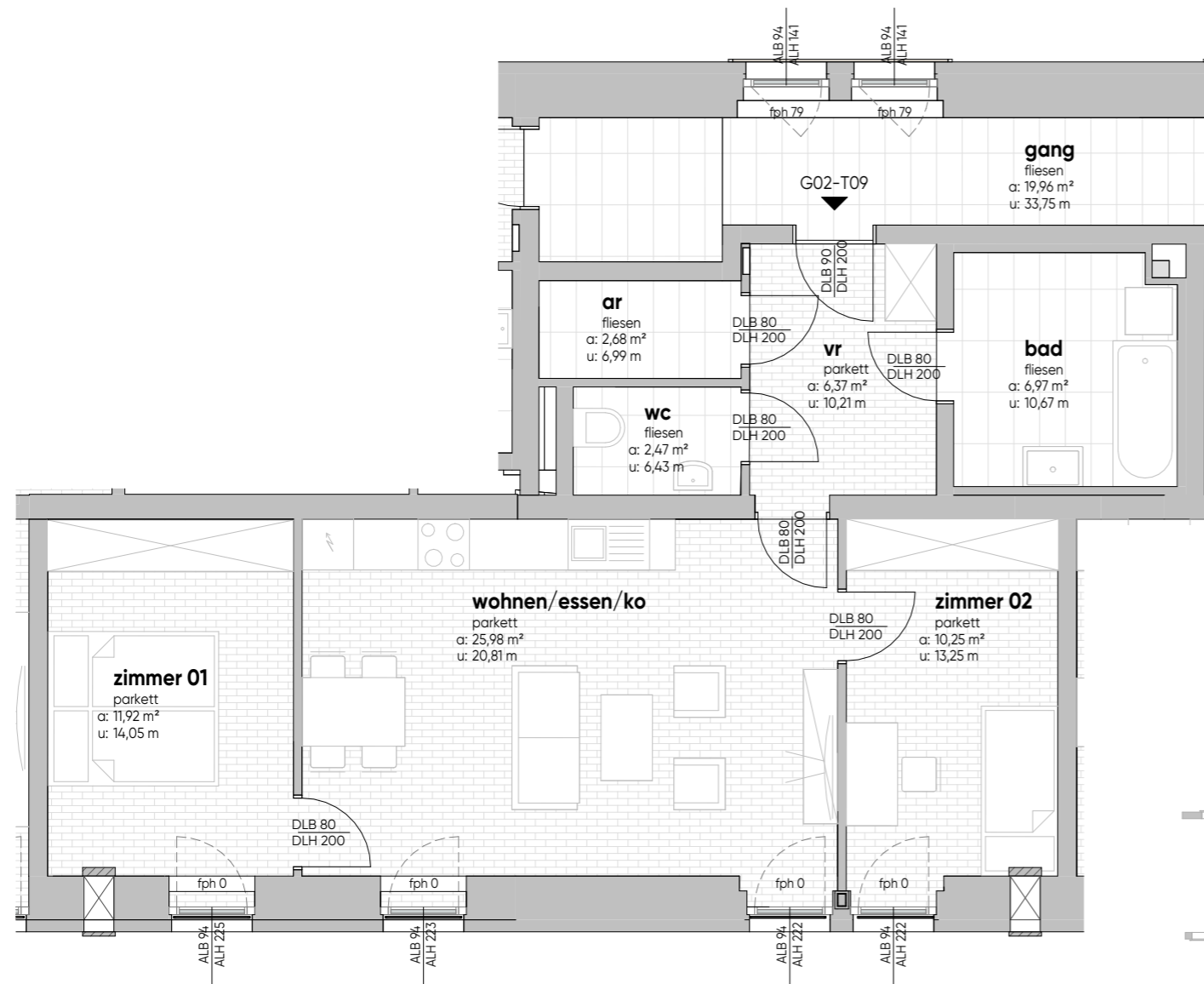
TOP G02-T09
wohnen 66,64 m²



legende
elektrotechnik

- | | | |
|-------------------------------------|-----------------------------------|---------------------------------------|
| ○ Ausschalter | ○ Jalousiemotor | ⊞ Rauchmelder akustisch |
| ⌘ Wechselschalter | ⊞ Radio-, TV-Anschluss | ⊞ Fluchtwegorientierungsleuchte links |
| ⌘ Kreuzschalter | ⊞ Datentechnik / Telefonanschluss | ⊞ Druckknopfmelder RWA |
| ⊞ Schuko-Steckdose 1-fach | ⊞ Klingeltaster | ○ Lüftungsschalter |
| ⊞ Schuko-Steckdose 2-fach | ○ Leerdose / Leerverrohrung | ○ ABL Ventilator / Lüfter |
| ⊞ Schuko-Steckd. FR mit Klappdeckel | ○ Raumthermostat | |
| ⊞ Kraftsteckdose | ⊞ Türsprechanlage Innenstelle | |
| ⊞ Serienschalter | ⊞ E-Anschluss Wohnungsstation | |
| ⊞ Dimmer | ● Wandleuchte (Auslass) | EH = E-Herd |
| ⊞ Taster 1-fach | ⊞ Deckenleuchte (Auslass) | BR = Backrohr |
| ⊞ Jalousietaster | | DA = Dunstabzug |
| | | AS = Arbeitssteckdose |
| | | GS = Geschirrspüler |





TOP G02-T09	
wohnen	66,64 m ²

