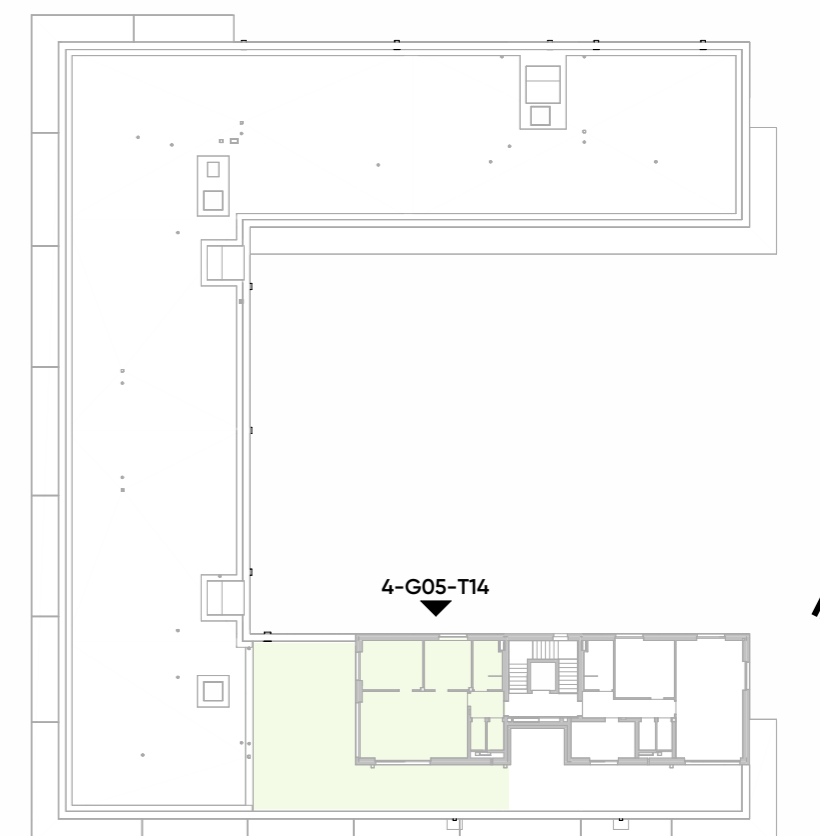
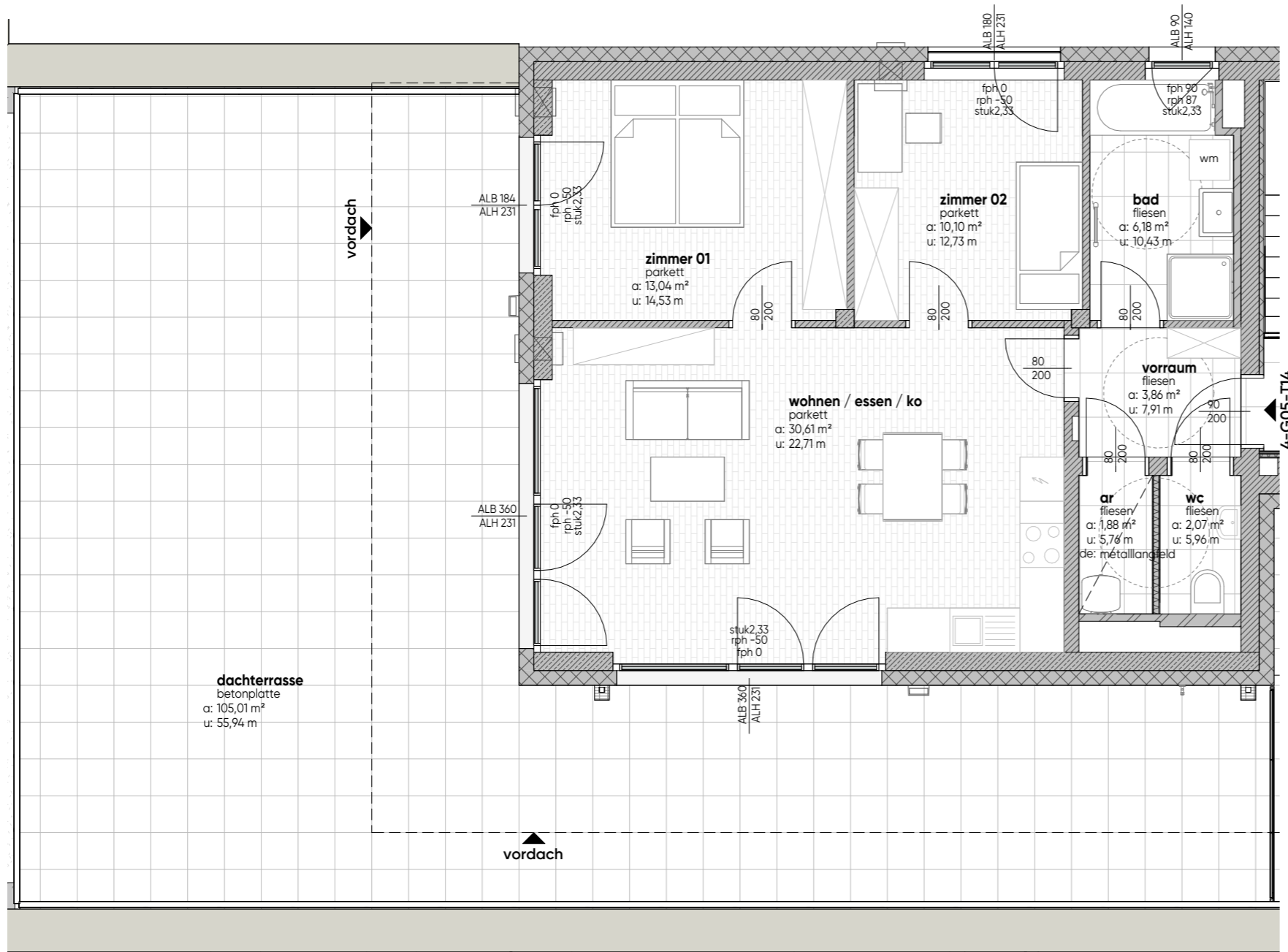


OG5		
OG4		
OG3		
OG2		
OG1		
EG		

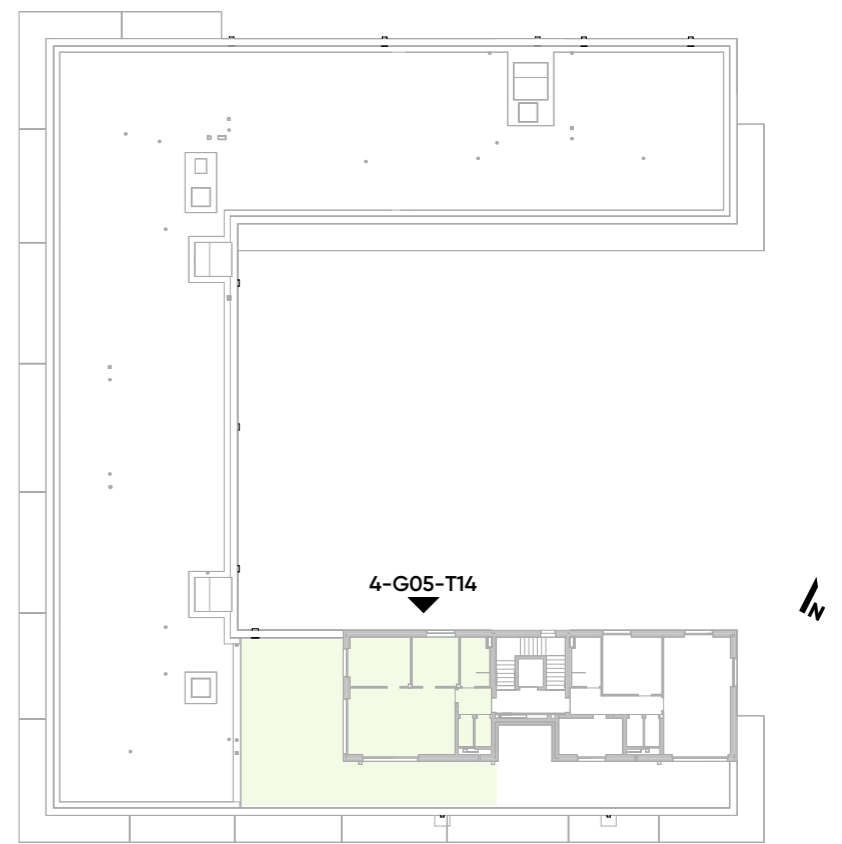


grundriss
M 1:75

TOP 4-G05-T14	
terrasse/balkon	105,01 m ²
kellerabteil	3,27 m ²
wohnnutzfläche	67,74 m ²

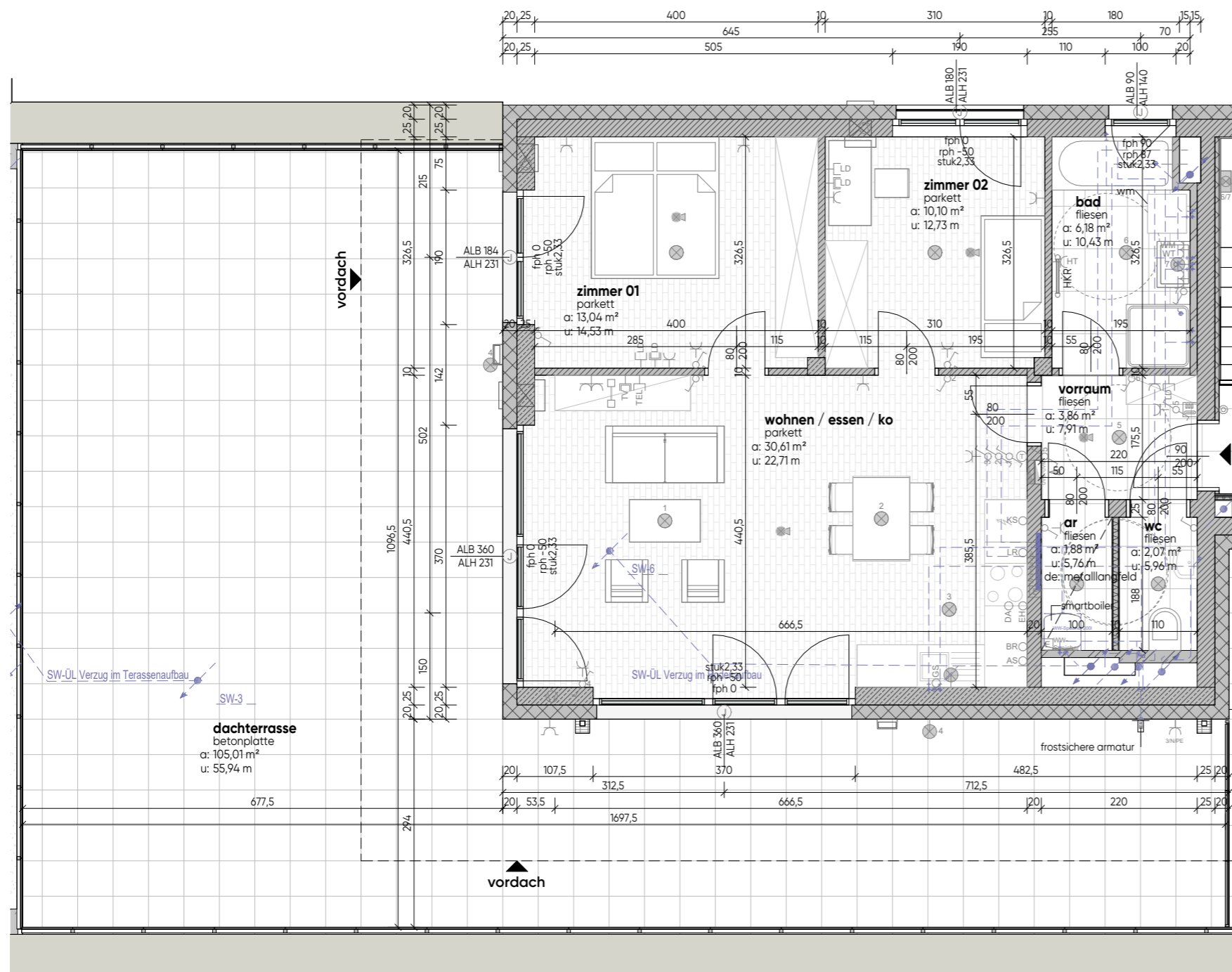


OG5		
OG4		
OG3		
OG2		
OG1		
EG		

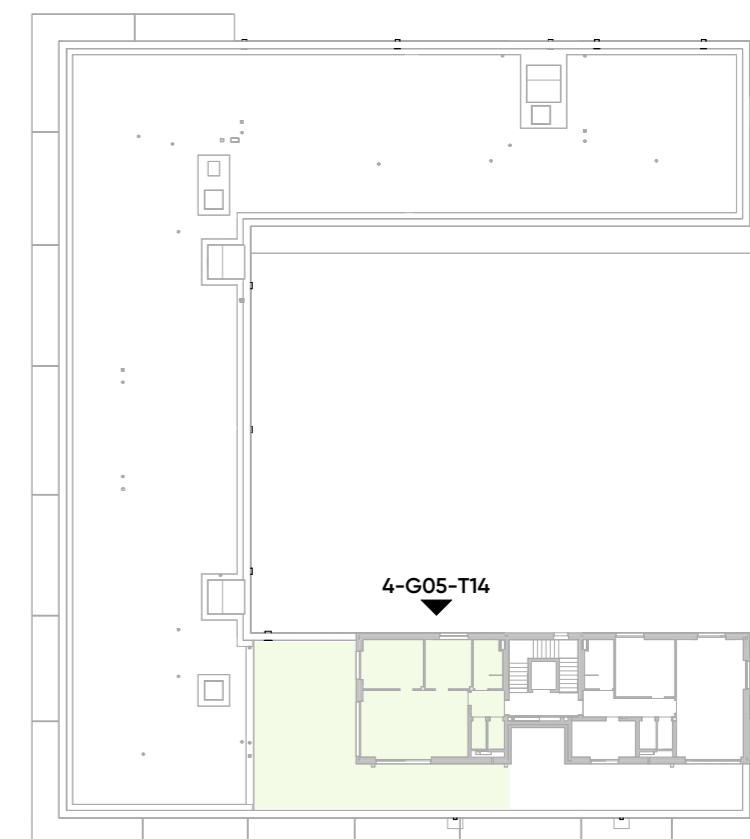


grundriss
M 1:75

TOP 4-G05-T14	
terrasse/balkon	105,01 m ²
kellerabteil	3,27 m ²
wohnnutzfläche	67,74 m ²



OG5	
OG4	
OG3	
OG2	
OG1	
EG	



grundriss mit technik

M 1 : 75

TOP 4-G05-T14	
terrasse/balkon	105,01 m ²
kellerabteil	3,27 m ²
wohnutzfläche	67,74 m ²

**legende
elektrotechnik**

- ⊗ Ausschalter
- ⊕ Wechselschalter
- ⊗ Kreuzschalter
- ⊕ Schuko-Steckdose 1-fach
- ⊕ Schuko-Steckdose 2-fach
- ⊕ Schuko-Steckd. FR mit Klappdeckel
- ⊕ Kraftsteckdose
- ⊕ Serienschalter
- ⊕ Dimmer
- ⊕ Taster 1-fach
- ⊕ Jalousietaster
- ⊕ Jalousiemotor
- ⊕ Radio-, TV-Anschluss
- ⊕ Datentechnik / Telefonanschluss
- ⊕ Klingeltaster
- ⊕ Leerdose / Leerverrohrung
- ⊕ Raumthermostat
- ⊕ Türsprechanlage Innenstelle
- ⊕ E-Anschluss Wohnungsstation
- Wandleuchte (Auslass)
- ⊗ Deckenleuchte (Auslass)
- ⊕ Rauchmelder akustisch
- ⊕ Fluchtwegorientierungsleuchte links
- ⊕ Druckknopfmelder RWA
- ⊕ Lüftungsschalter
- ⊕ ABL Ventilator / Lüfter
- EH = E-Herd
- BR = Backrohr
- DA = Dunstabzug
- AS = Arbeitssteckdose
- GS = Geschirrspüler