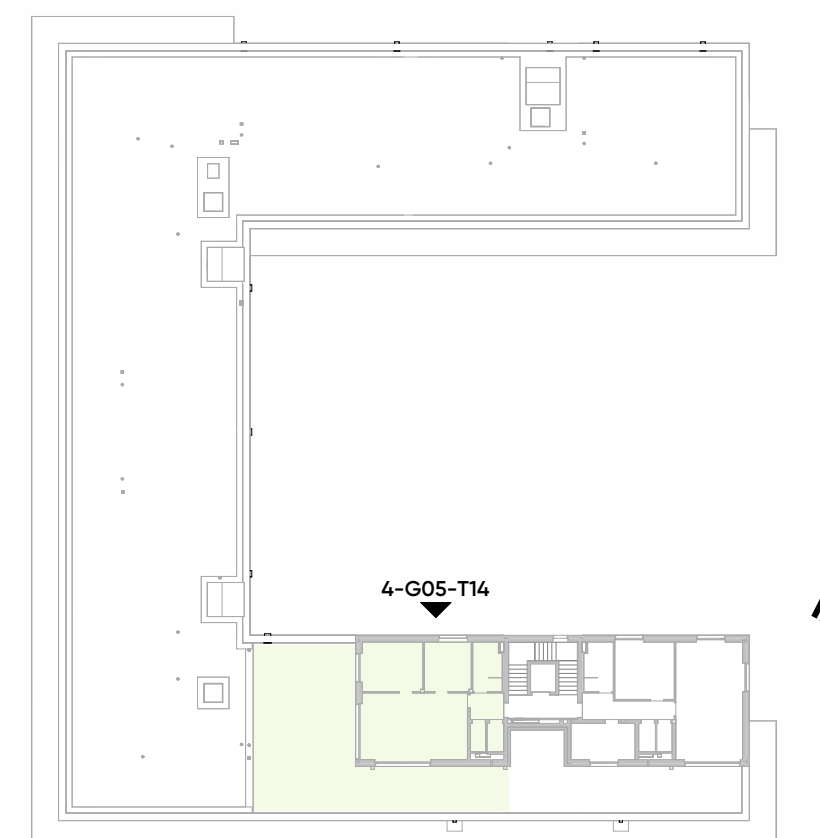
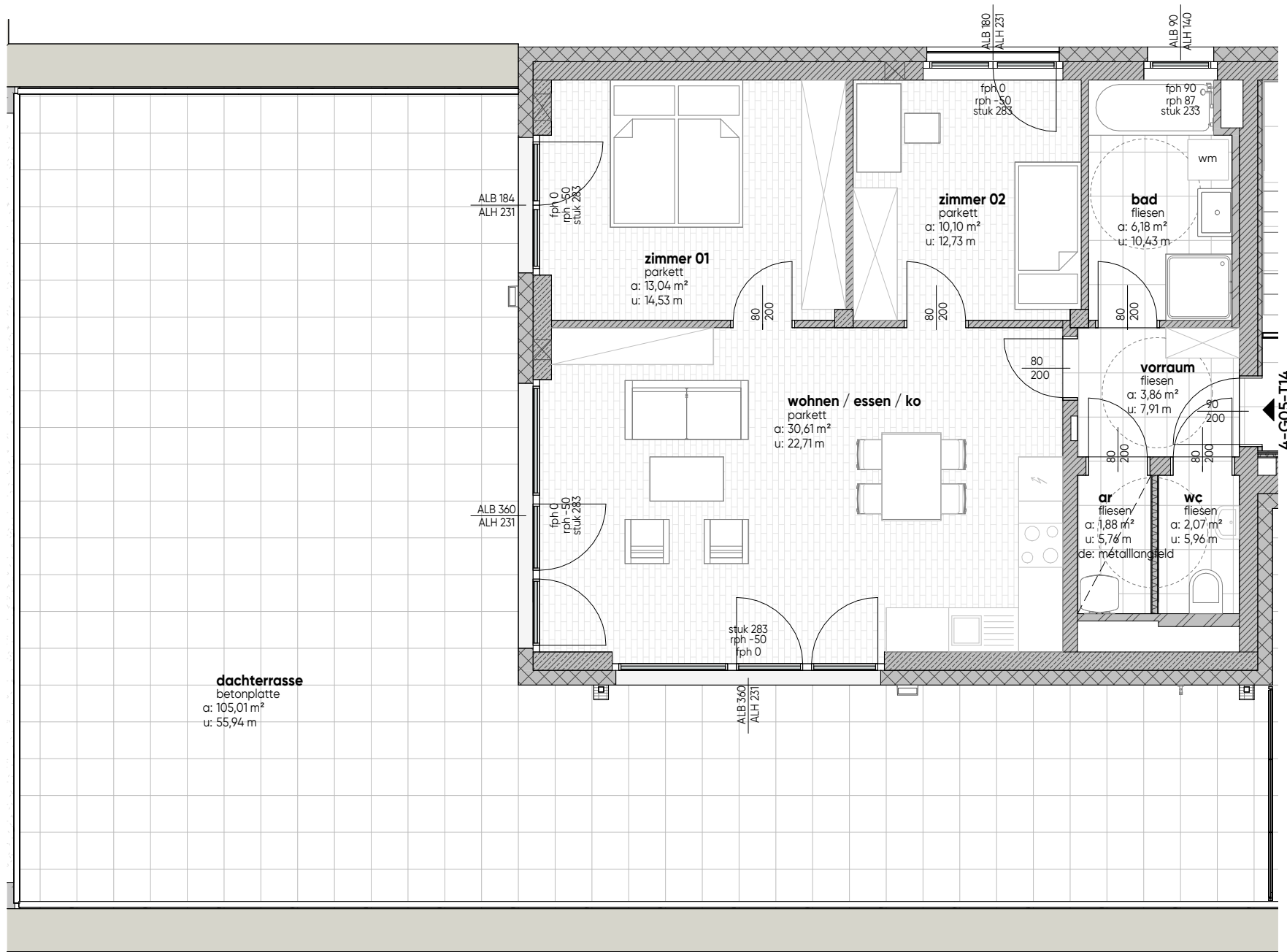


OG5		
OG4		
OG3		
OG2		
OG1		
EG		

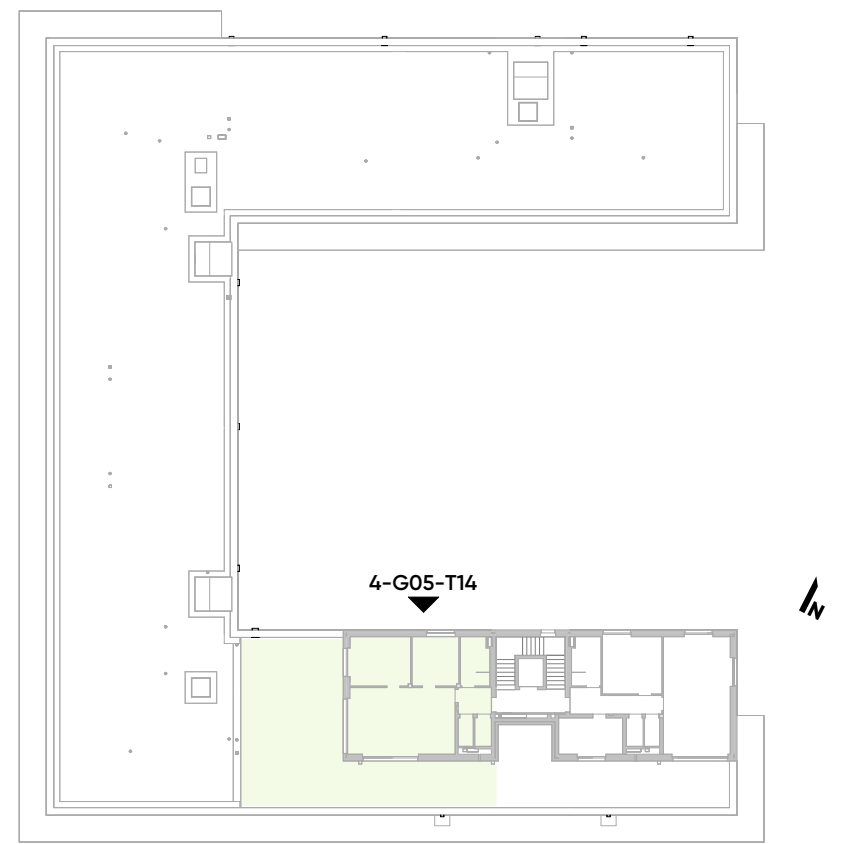


grundriss  
M1:75

TOP 4-G05-T14	
terrasse/balkon	105,01 m²
kellerabteil	3,27 m²
wohnnutzfläche	67,74 m²

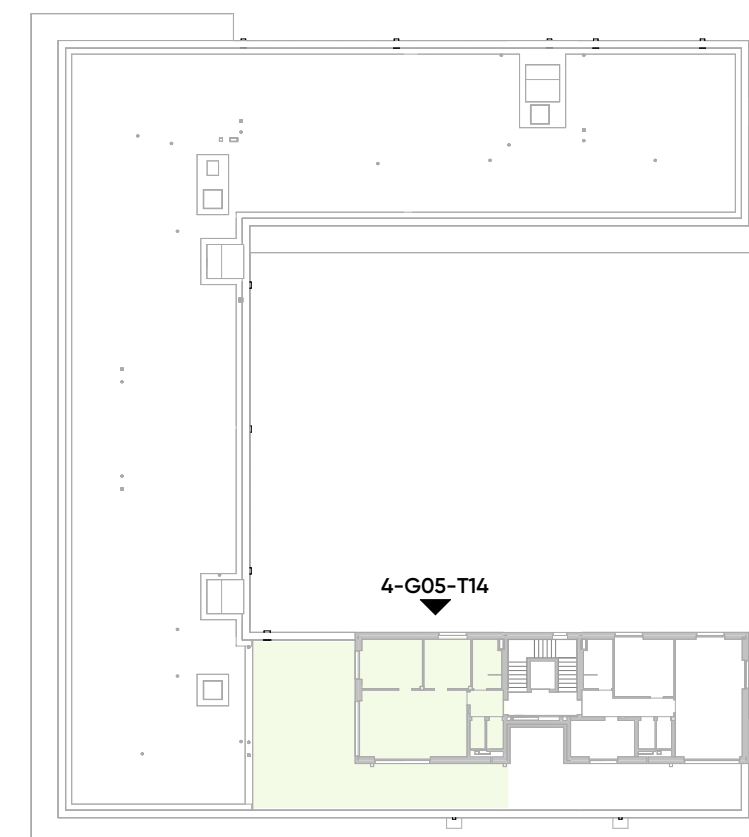
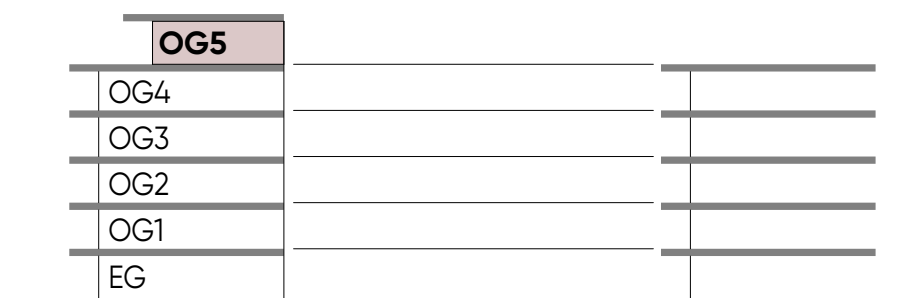
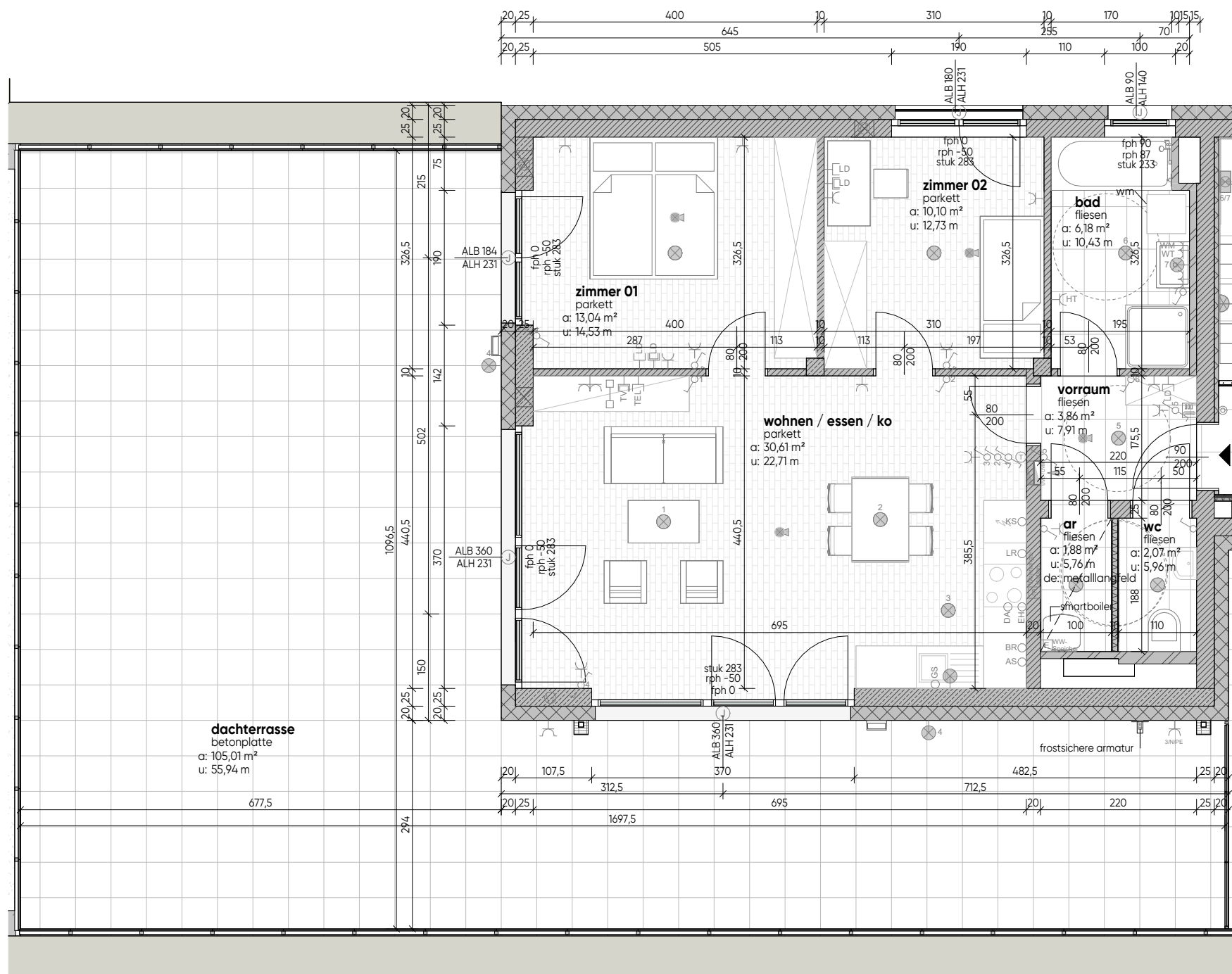


<b>OG5</b>		
OG4		
OG3		
OG2		
OG1		
EG		



**grundriss**  
M 1 : 75

TOP 4-G05-T14	
terrasse/balkon	105,01 m <sup>2</sup>
kellerabteil	3,27 m <sup>2</sup>
wohnnutzfläche	67,74 m <sup>2</sup>



grundriss mit technik  
M1: 75

TOP 4-G05-T14	
terrasse/balkon	105,01 m <sup>2</sup>
kellerabteil	3,27 m <sup>2</sup>
wohnutzfläche	67,74 m <sup>2</sup>

legende  
elektrotechnik

- |                                     |                                   |                                       |
|-------------------------------------|-----------------------------------|---------------------------------------|
| ○ Ausschalter                       | ○ Jalousiemotor                   | -   Rauchmelder akustisch             |
| ○ Wechselschalter                   | ⊥ Radio-, TV-Anschluss            | ■ Fluchtwegorientierungsleuchte links |
| ⊗ Kreuzschalter                     | ⊥ Datentechnik / Telefonanschluss | □ Druckknopfmelder RWA                |
| ⊥ Schuko-Steckdose 1-fach           | ⊙ Klingeltaster                   | ○ Lüftungsschalter                    |
| ⊥ Schuko-Steckdose 2-fach           | ○ Leerdose / Leerverrohrung       | ○ ABL Ventilator / Lüfter             |
| ⊥ Schuko-Steckd. FR mit Klappdeckel | ○ Raumthermostat                  |                                       |
| ⊥ Kraftsteckdose                    | ▬ Türsprechanlage Innenstelle     |                                       |
| ⊥ Serienschalter                    | □ E-Anschluss Wohnungsstation     |                                       |
| ⊗ Dimmer                            | ● Wandleuchte (Auslass)           |                                       |
| ⊙ Taster 1-fach                     | ⊗ Deckenleuchte (Auslass)         |                                       |
| ⊙ Jalousietaster                    |                                   |                                       |
- EH = E-Herd  
BR = Backrohr  
DA = Dunstabzug  
AS = Arbeitssteckdose  
GS = Geschirrspüler