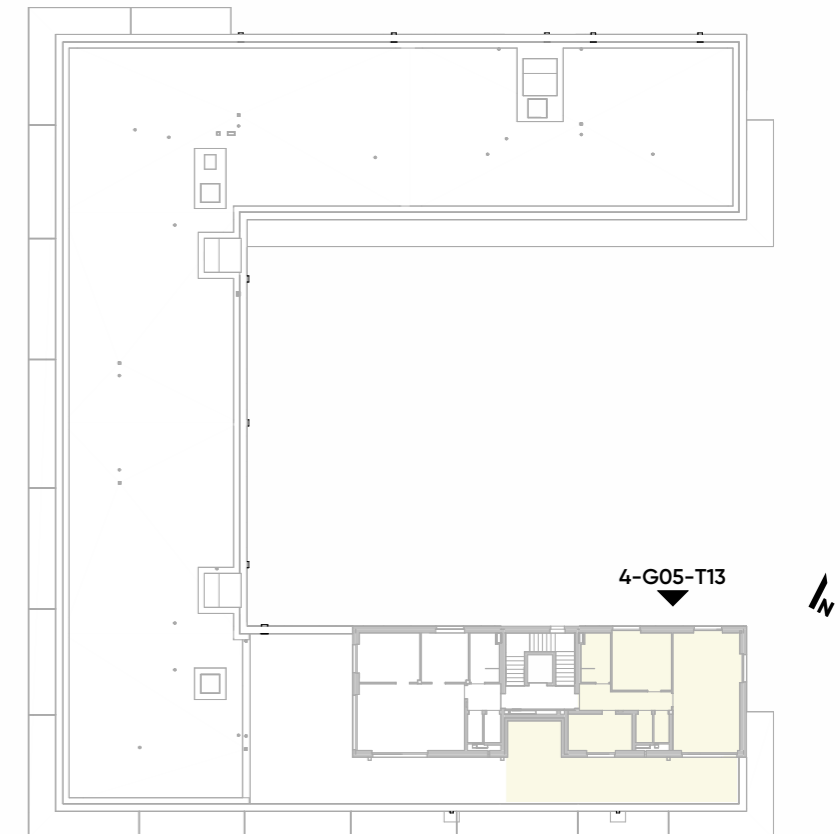


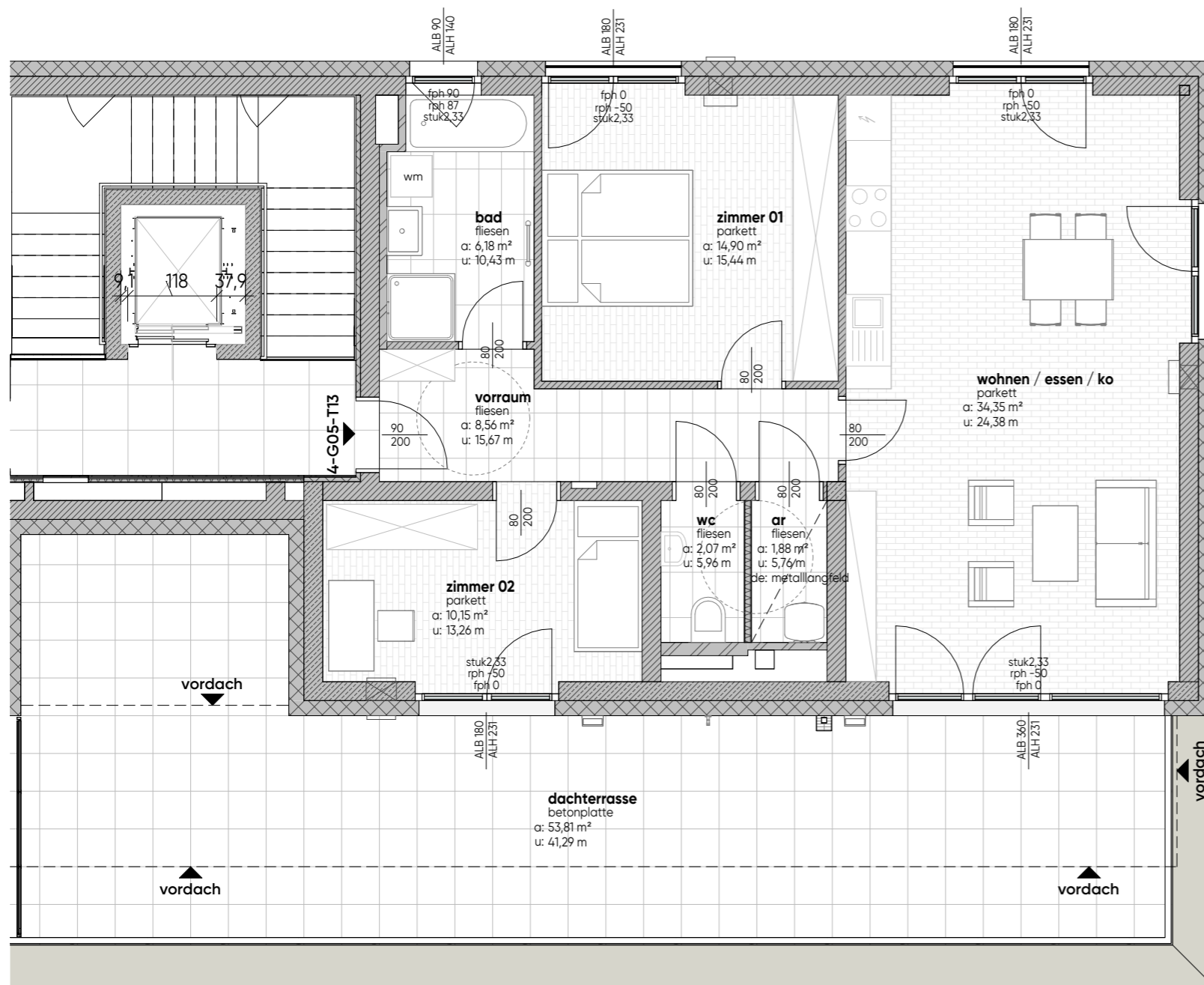
OG5		
OG4		
OG3		
OG2		
OG1		
EG		



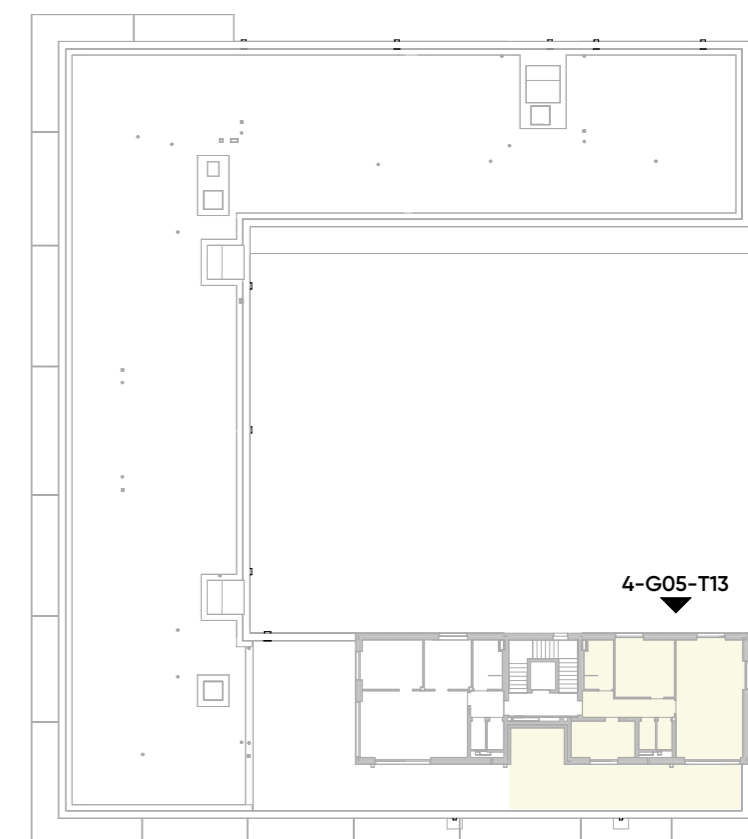
grundriss  
M1:75

TOP 4-G05-T13	
terrasse/balkon	53,81 m <sup>2</sup>
kellerabteil	2,99 m <sup>2</sup>
wohnutzfläche	78,09 m <sup>2</sup>



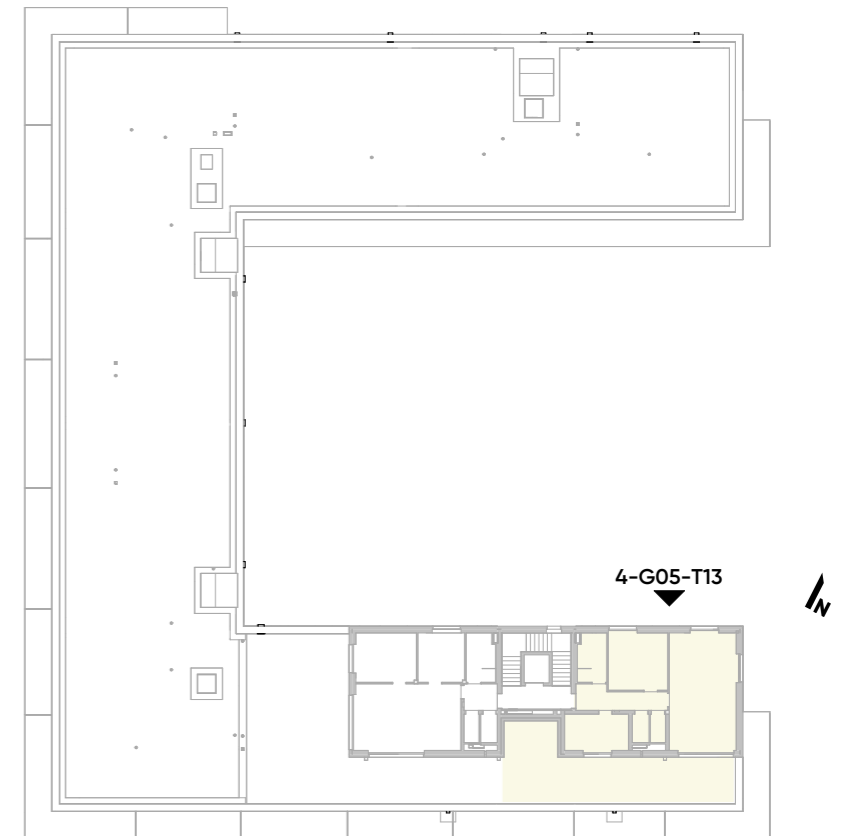
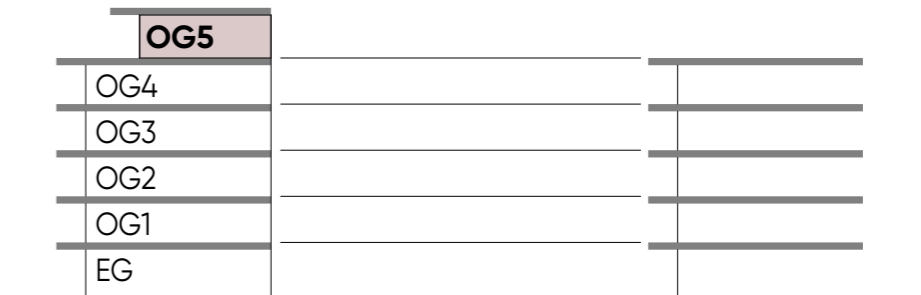
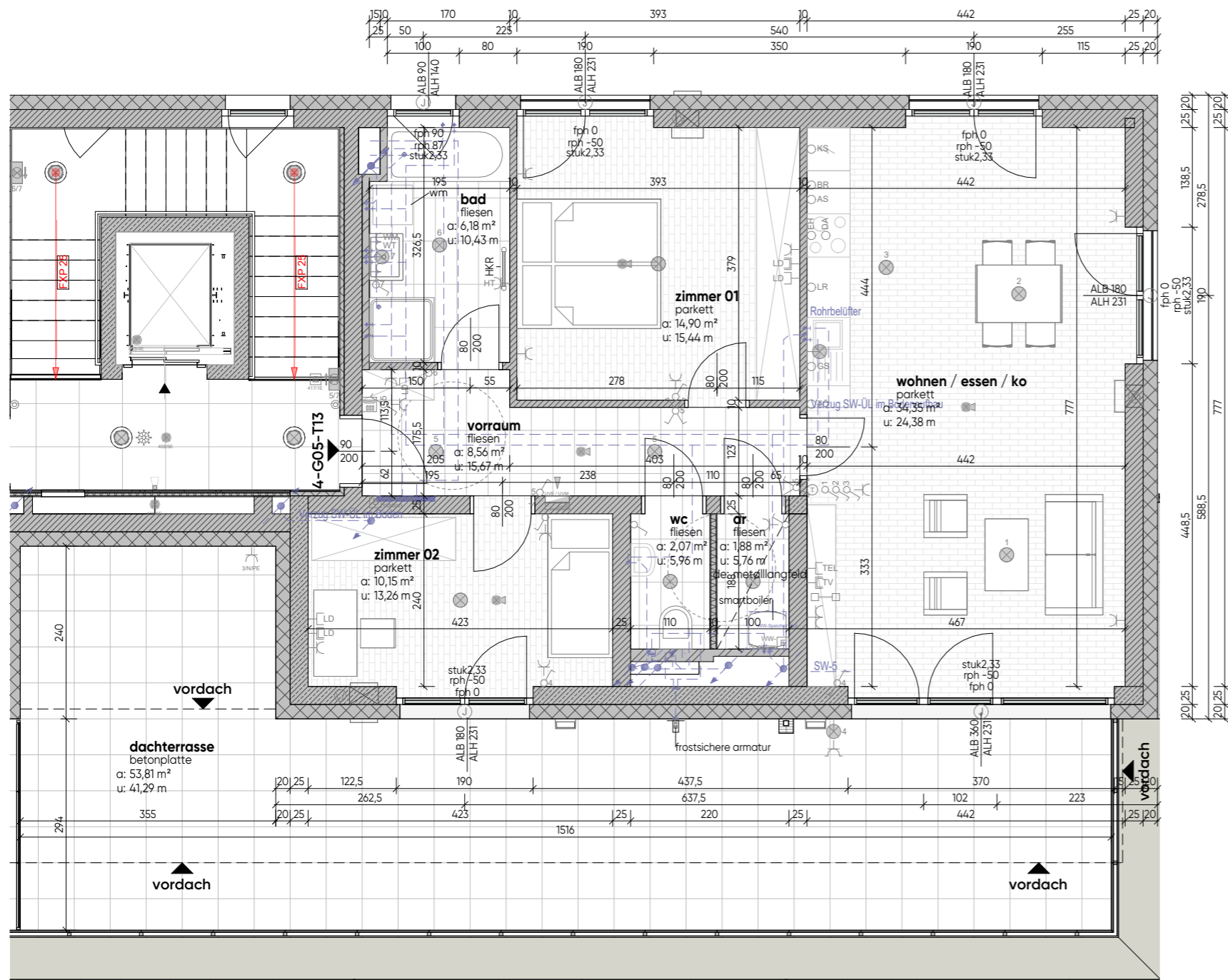


OG5		
OG4		
OG3		
OG2		
OG1		
EG		



grundriss  
M1:75

TOP 4-G05-T13	
terrasse/balkon	53,81 m <sup>2</sup>
kellerabteil	2,99 m <sup>2</sup>
wohnnutzfläche	78,09 m <sup>2</sup>



**grundriss mit technik**  
M1: 75

TOP 4-G05-T13	
terrasse/balkon	53,81 m <sup>2</sup>
kellerabteil	2,99 m <sup>2</sup>
wohnutzfläche	78,09 m <sup>2</sup>

**legende  
elektrotechnik**

- Ausschalter
- Wechselschalter
- Kreuzschalter
- Schuko-Steckdose 1-fach
- Schuko-Steckdose 2-fach
- Schuko-Steckd. FR mit Klappdeckel
- Kraftsteckdose
- Serienschalter
- Dimmer
- Taster 1-fach
- Jalousietaster
- Jalousiemotor
- Radio-, TV-Anschluss
- Datentechnik / Telefonanschluss
- Klingeltaster
- Leerdose / Leerverrohrung
- Raumthermostat
- Türsprechanlage Innenstelle
- E-Anschluss Wohnungsstation
- Wandleuchte (Auslass)
- Deckenleuchte (Auslass)
- Rauchmelder akustisch
- Fluchtwegorientierungsleuchte links
- Druckknopfmelder RWA
- Lüftungsschalter
- ABL Ventilator / Lüfter
- EH = E-Herd
- BR = Backrohr
- DA = Dunstabzug
- AS = Arbeitssteckdose
- GS = Geschirrspüler