



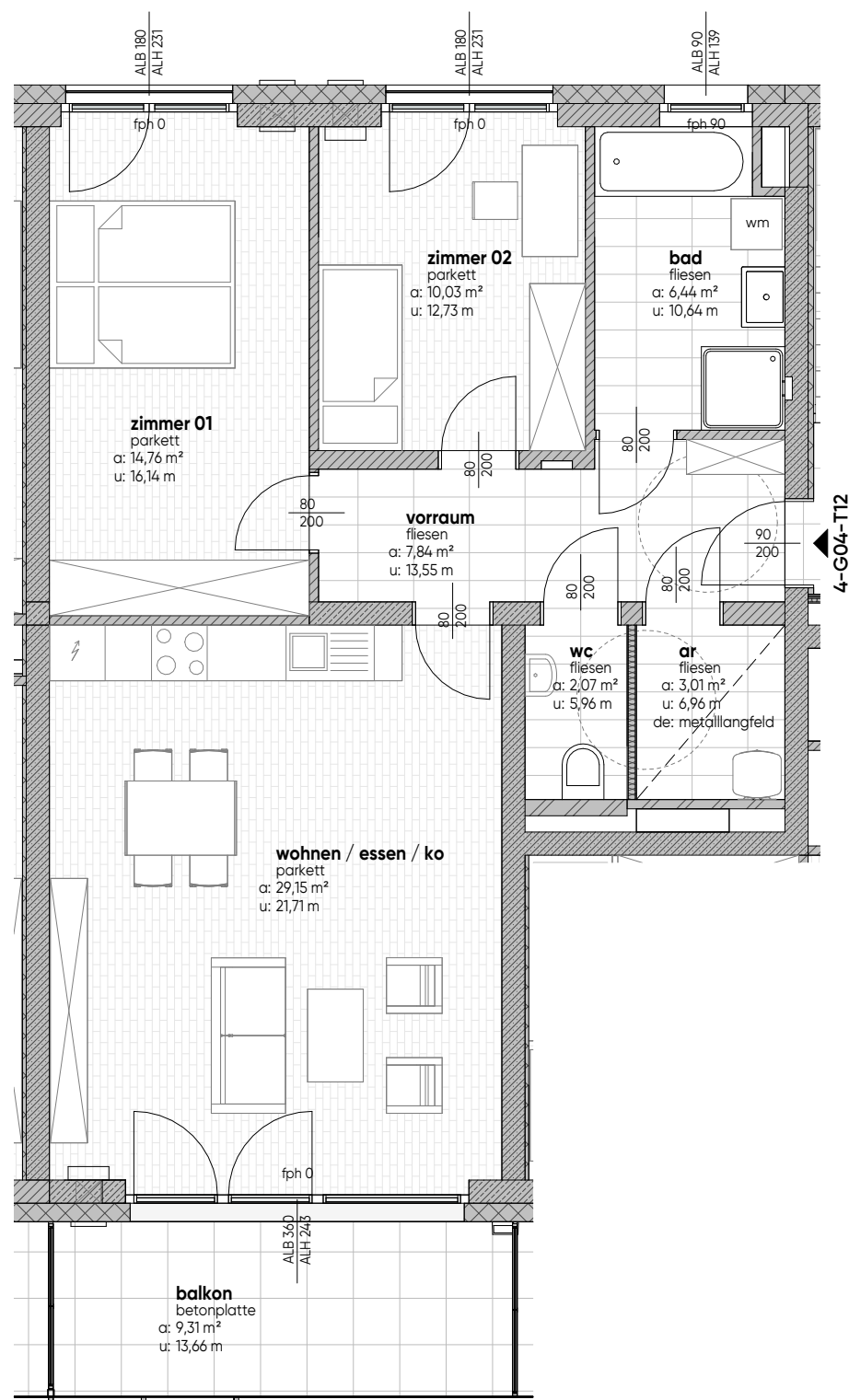
grundriss
M1:75

TOP 4-G04-T12	
terrasse/balkon	9,31 m ²
kellerabteil	2,99 m ²
wohnutzfläche	73,30 m ²

OG5		
OG4		
OG3		
OG2		
OG1		
EG		

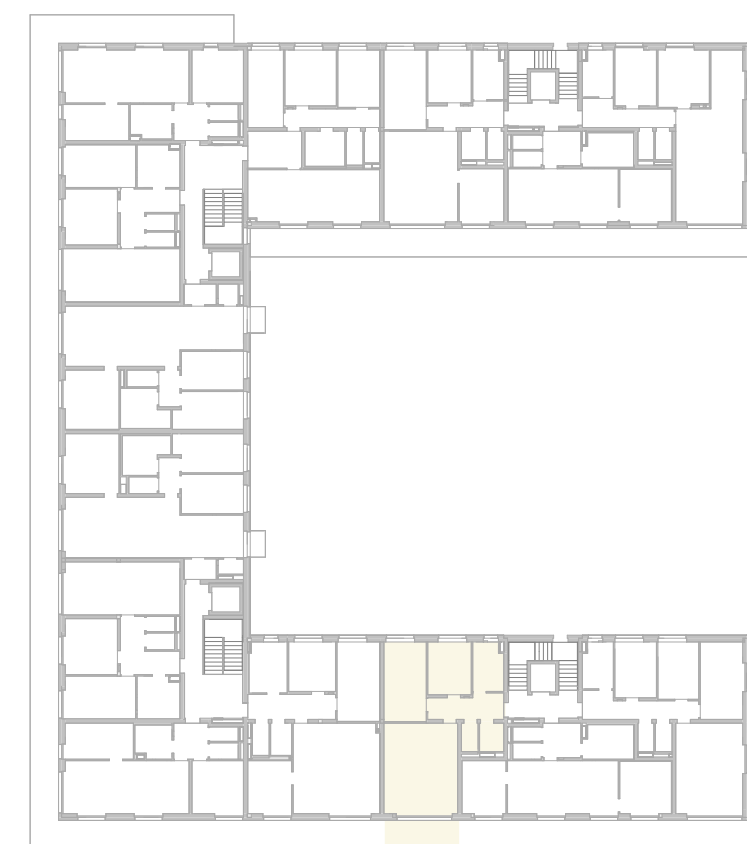
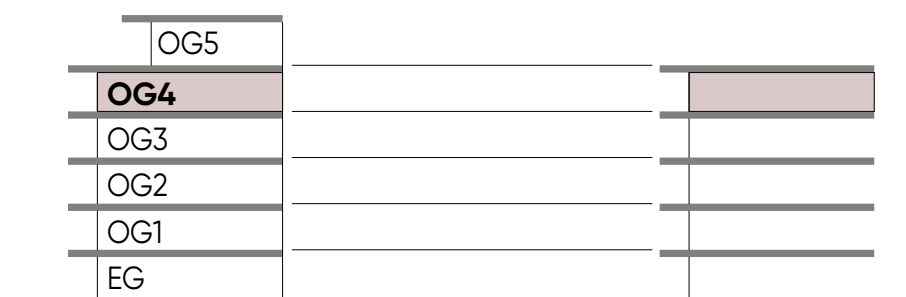


4-G04-T12

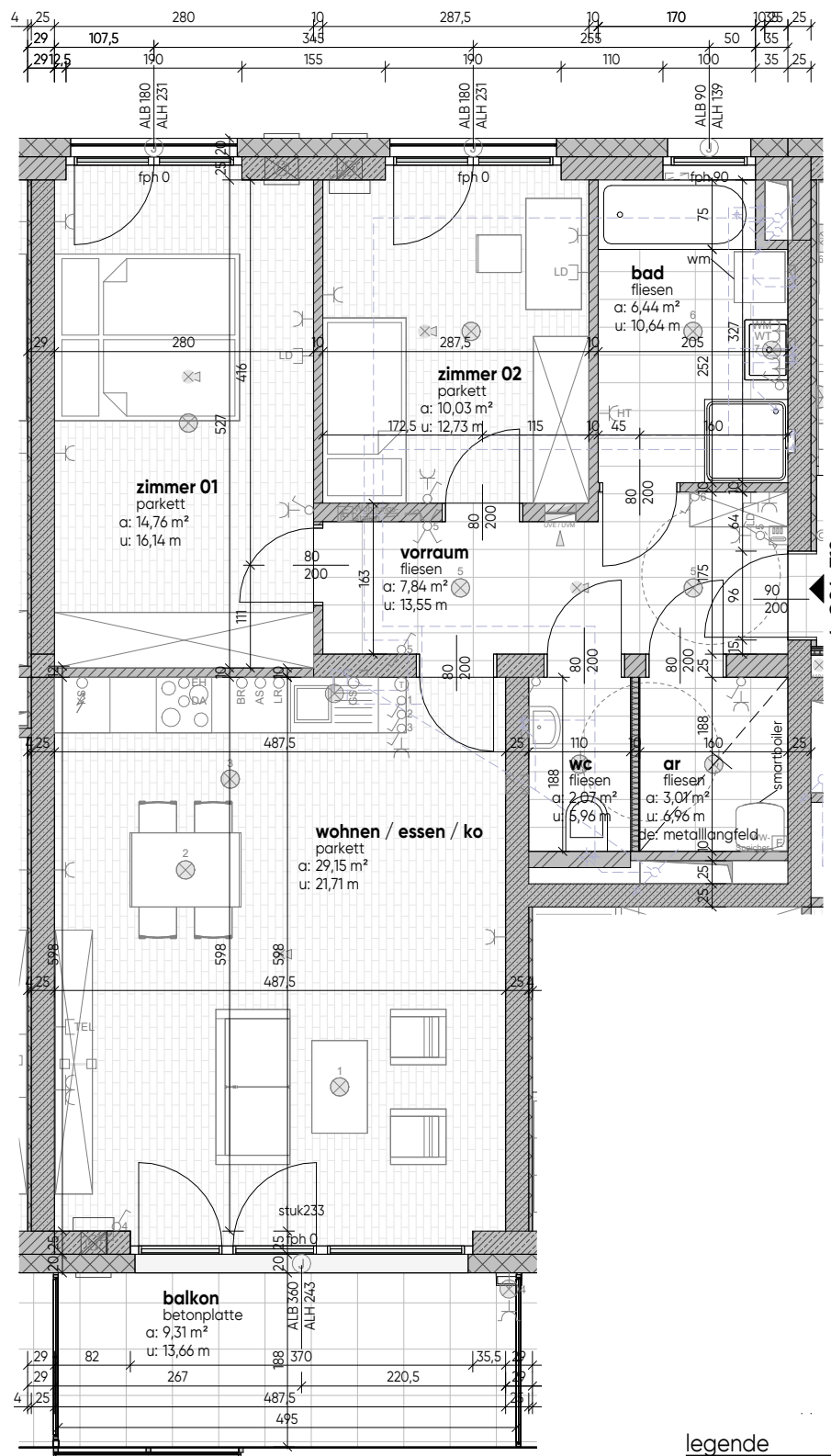


grundriss
M1:75

TOP 4-G04-T12	
terrasse/balkon	9,31 m ²
kellerabteil	2,99 m ²
wohnnutzfläche	73,30 m ²



4-G04-T12



grundriss mit technik
M1: 75

TOP 4-G04-T12	
terrasse/balkon	9,31 m ²
kellerabteil	2,99 m ²
wohnutzfläche	73,30 m ²

**legende
elektrotechnik**

- Ausschalter
- Wechselschalter
- Kreuzschalter
- Schuko-Steckdose 1-fach
- Schuko-Steckdose 2-fach
- Schuko-Steckd. FR mit Klappdeckel
- Kraftsteckdose
- Serienschalter
- Dimmer
- Taster 1-fach
- Jalousietaster
- Jalousiemotor
- Radio-, TV-Anschluss
- Datentechnik / Telefonanschluss
- Klingelaster
- Leerdose / Leerverrohrung
- Raumthermostat
- Türsprechanlage Innenstelle
- E-Anschluss Wohnungsstation
- Wandleuchte (Auslass)
- Deckenleuchte (Auslass)
- Rauchmelder akustisch
- Fluchtwegorientierungsleuchte links
- Druckknopfmelder RWA
- Lüftungsschalter
- ABL Ventilator / Lüfter

EH = E-Herd
BR = Backrohr
DA = Dunstabzug
AS = Arbeitssteckdose
GS = Geschirrspüler

