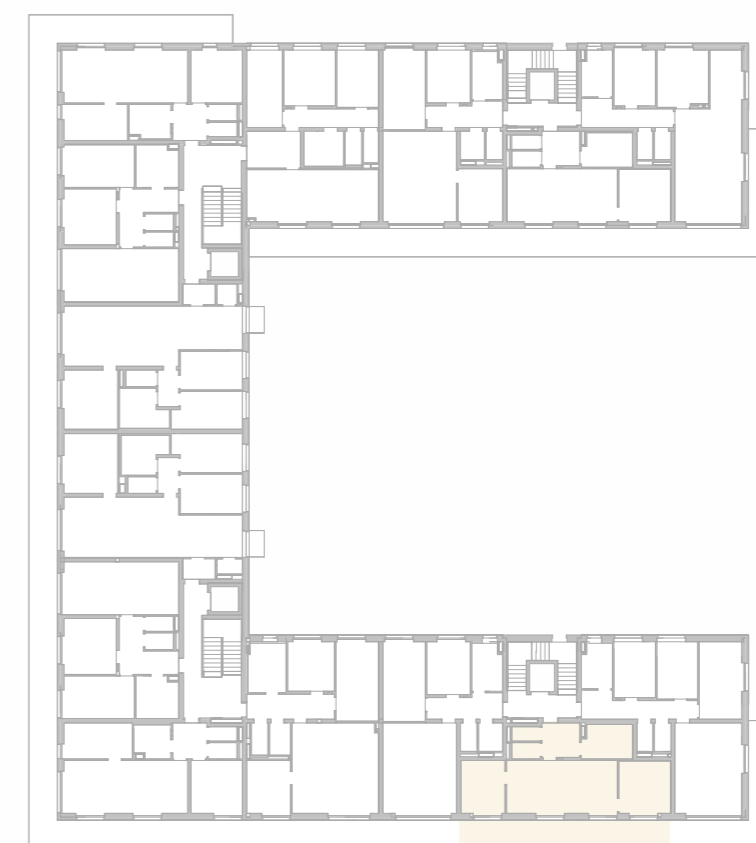
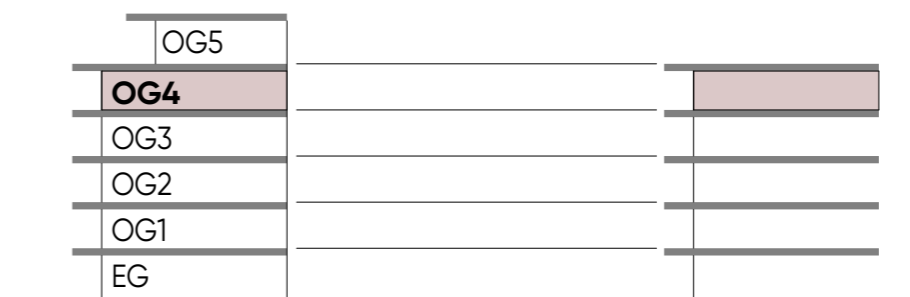
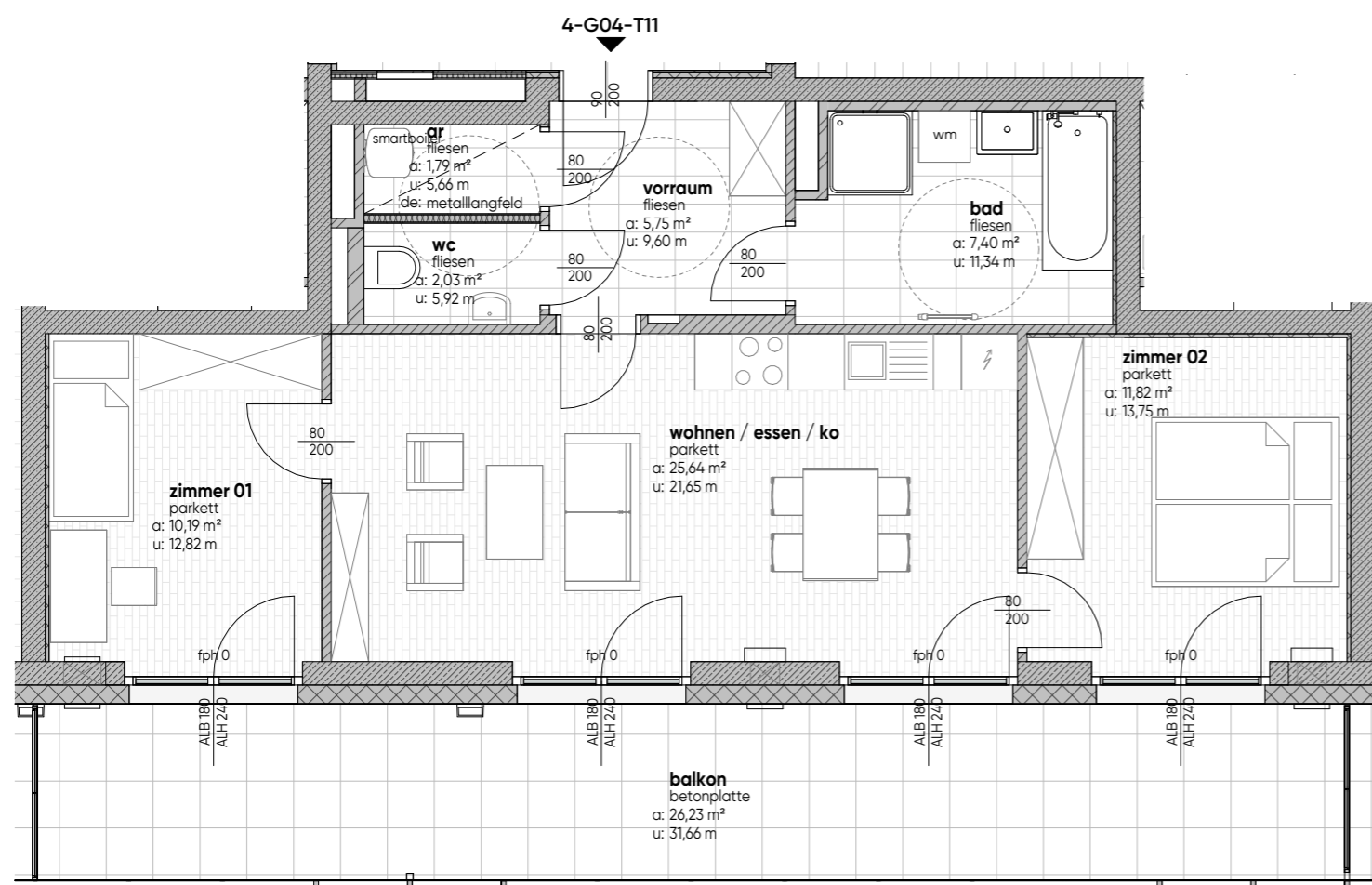


grundriss
M1: 75

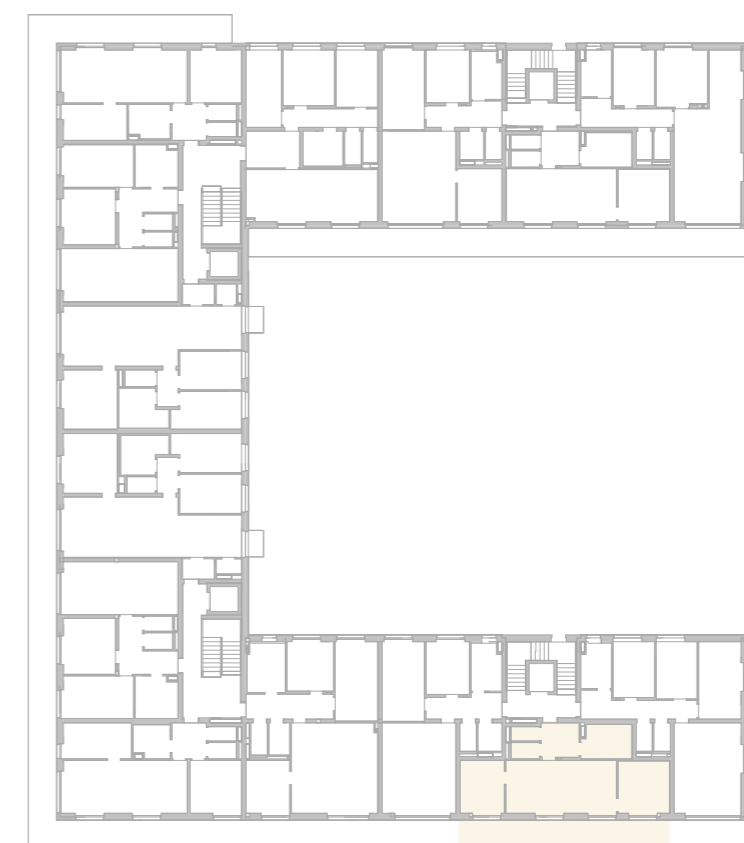


4-G04-T11

TOP 4-G04-T11	
terrasse/balkon	26,23 m ²
kellerabteil	2,99 m ²
wohnnutzfläche	64,62 m ²

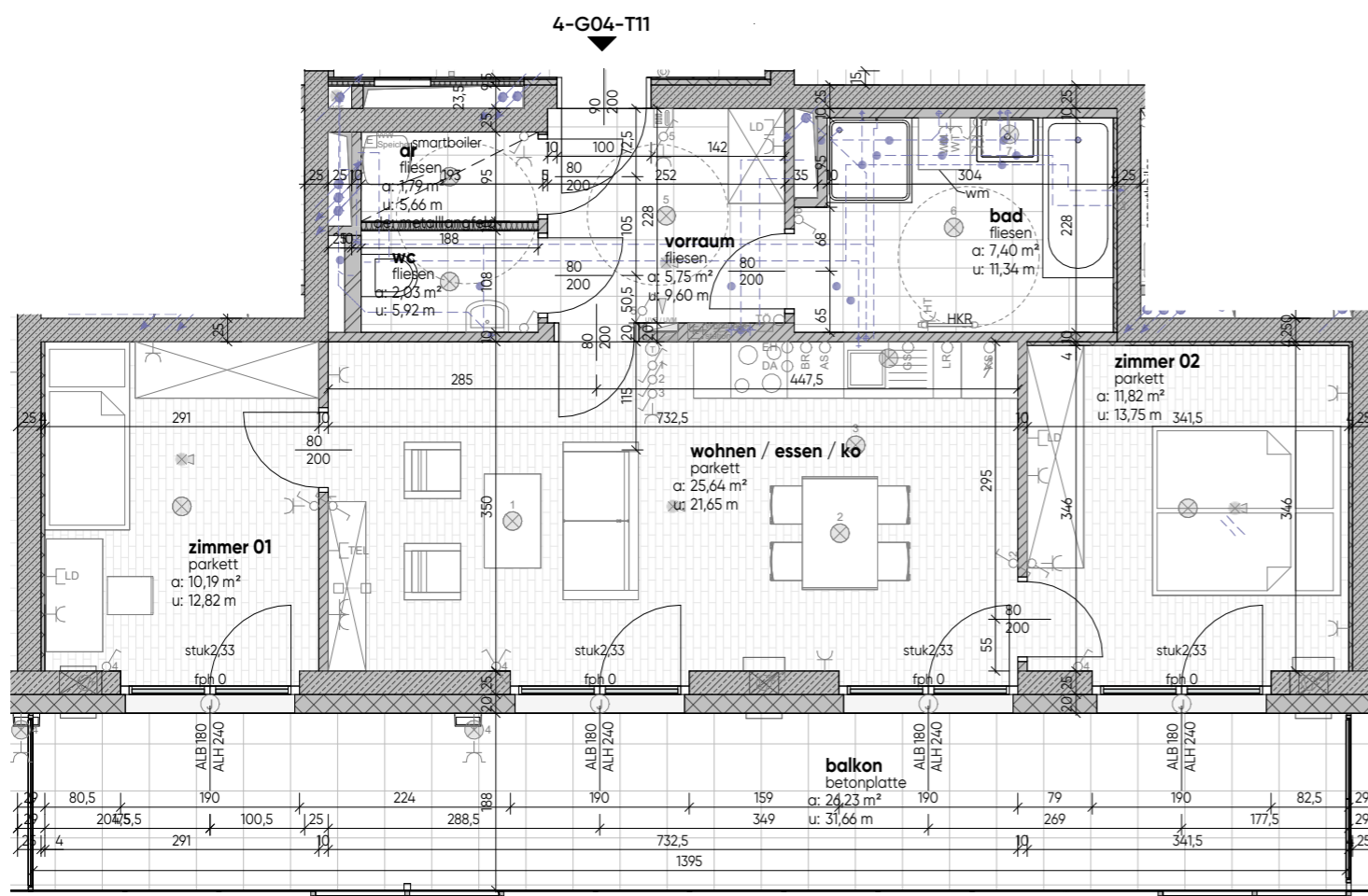


grundriss
M1:75



4-G04-T11

TOP 4-G04-T11	
terrasse/balkon	26,23 m ²
kellerabteil	2,99 m ²
wohnutzfläche	64,62 m ²

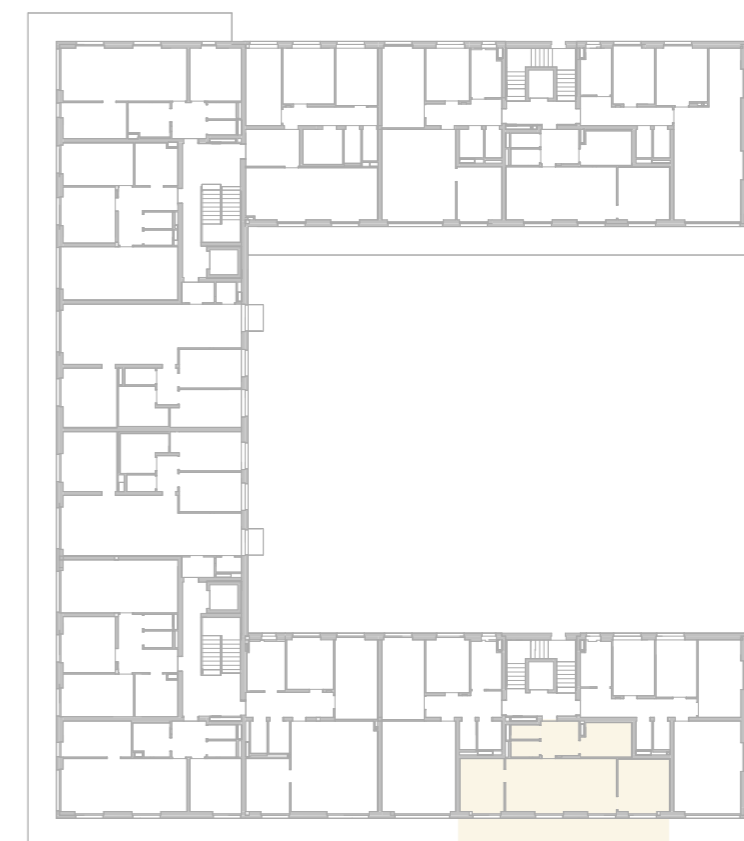
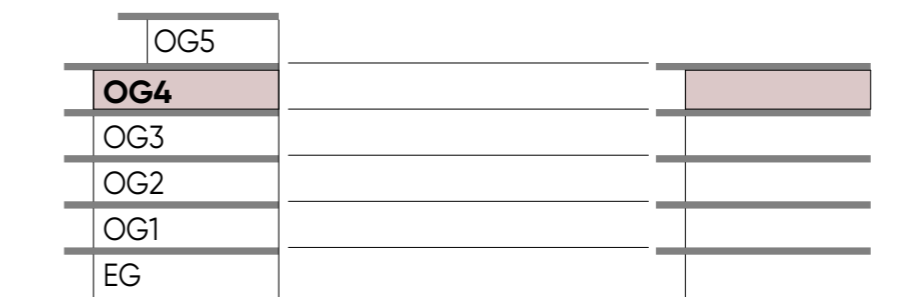


grundriss mit technik
M1:75

TOP 4-G04-T11	
terrasse/balkon	26,23 m ²
kellerabteil	2,99 m ²
wohnutzfläche	64,62 m ²

legende
elektrotechnik

- | | | |
|-------------------------------------|-----------------------------------|--|
| ○ Ausschalter | ○ Jalousiemotor | ⊗ Rauchmelder akustisch |
| ⚡ Wechselschalter | ⚡ Radio-, TV-Anschluss | ⬇️ Fluchtwegorientierungsleuchte links |
| ⚡ Kreuzschalter | ⚡ Datentechnik / Telefonanschluss | ⊠ Druckknopfmelder RWA |
| ⚡ Schuko-Steckdose 1-fach | ⊙ Klingeltaster | ○ Lüftungsschalter |
| ⚡ Schuko-Steckdose 2-fach | ○ Leerdose / Leerverrohrung | ⊙ ABL Ventilator / Lüfter |
| ⚡ Schuko-Steckd. FR mit Klappdeckel | ○ Raumthermostat | |
| ⚡ Kraftsteckdose | ⊠ Türsprechanlage Innenstelle | |
| ⚡ Serienschalter | ⊠ E-Anschluss Wohnungsstation | EH = E-Herd |
| ⚡ Dimmer | ● Wandleuchte (Auslass) | BR = Backrohr |
| ⊙ Taster 1-fach | ⊙ Deckenleuchte (Auslass) | DA = Dunstabzug |
| ⊙ Jalousietaster | | AS = Arbeitssteckdose |
| | | GS = Geschirrspüler |



4-G04-T11