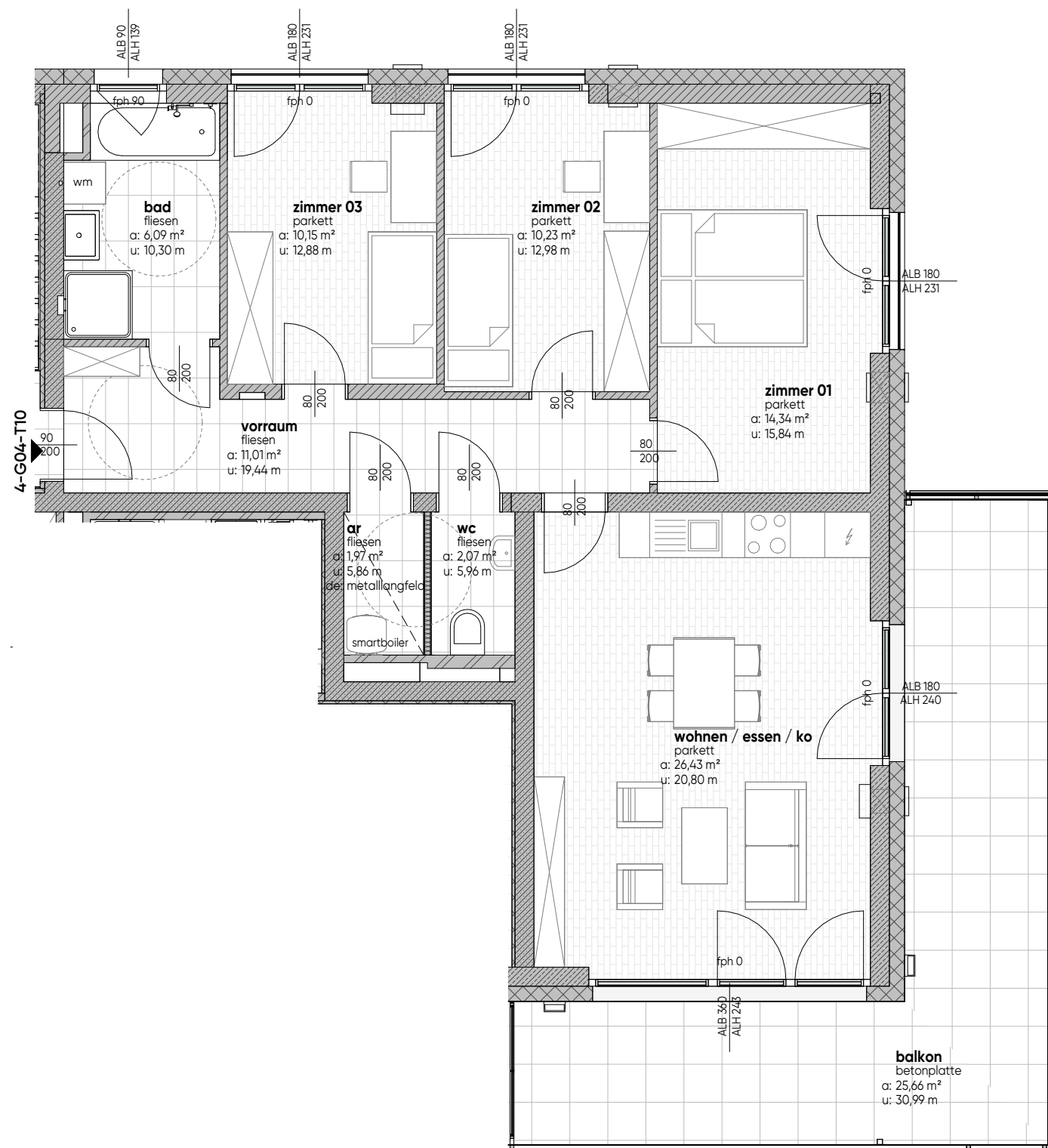




grundriss
M1:75

TOP 4-G04-T10	
terrasse/balkon	25,66 m ²
kellerabteil	2,95 m ²
wohnutzfläche	82,29 m ²

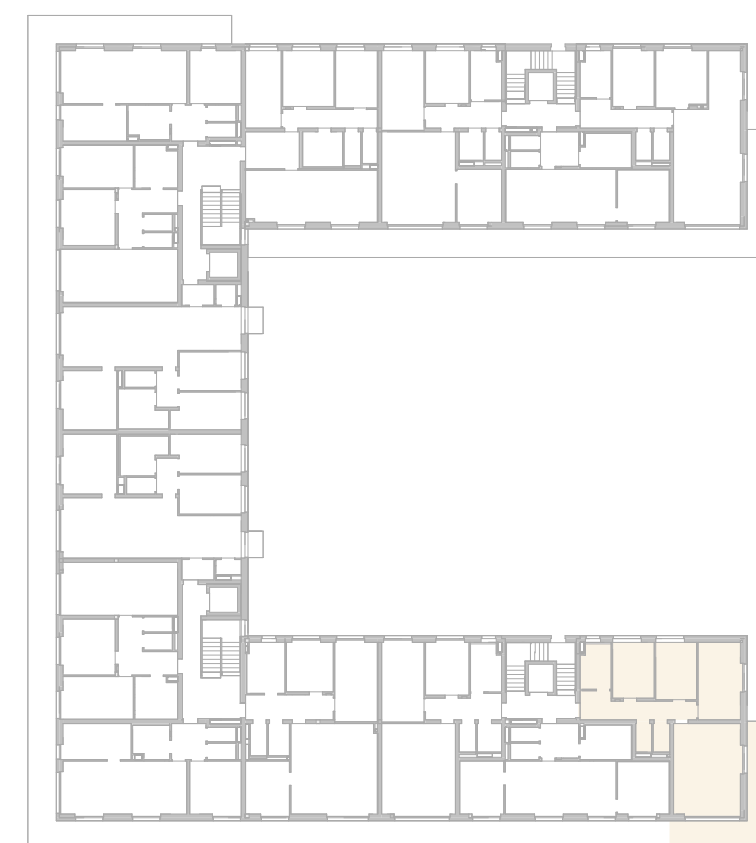




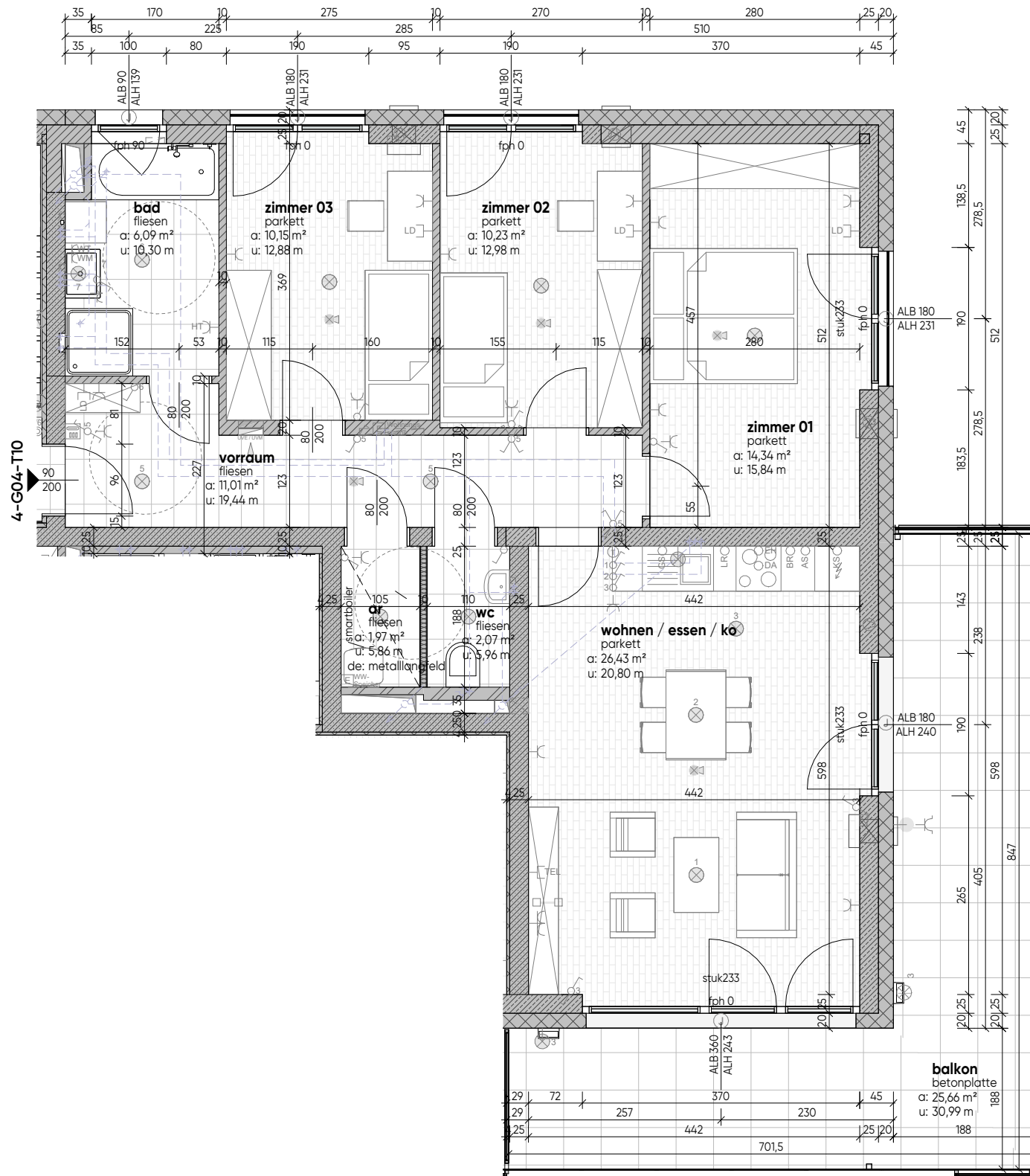
grundriss
M 1: 75

TOP 4-G04-T10	
terrasse/balkon	25,66 m ²
kellerabteil	2,95 m ²
wohnnutzfläche	82,29 m ²

OG5	
OG4	
OG3	
OG2	
OG1	
EG	



4-G04-T10



grundriss mit technik

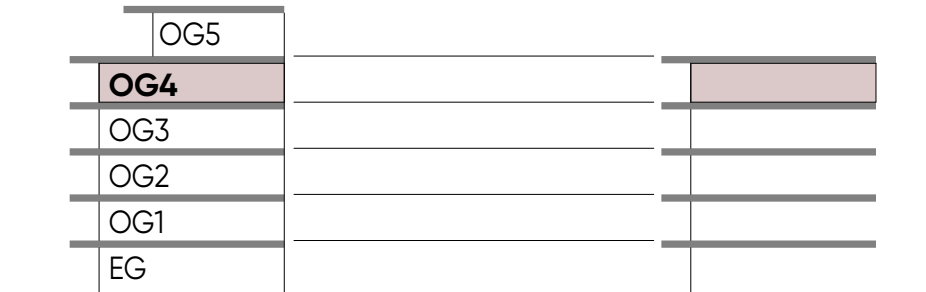
M1:75

TOP 4-G04-T10	
terrasse/balkon	25,66 m ²
kellerabteil	2,95 m ²
wohnnutzfläche	82,29 m ²

legende
elektrotechnik

- Ausschalter
- Wechselschalter
- Kreuzschalter
- Schuko-Steckdose 1-fach
- Schuko-Steckdose 2-fach
- Schuko-Steckd. FR mit Klappdeckel Kraftsteckdose
- Serienschalter
- Dimmer
- Taster 1-fach
- Jalousietaster
- Jalousiemotor
- Radio-, TV-Anschluss
- Datentechnik / Telefonanschluss
- Klingeltaster
- Leerdose / Leerverrohrung
- Raumthermostat
- Türsprechanlage Innenstelle
- E-Anschluss Wohnungsstation
- Wandleuchte (Auslass)
- Deckenleuchte (Auslass)
- Rauchmelder akustisch
- Fluchtwegorientierungsleuchte links
- Druckknopfmelder RWA
- Lüftungsschalter
- ABL Ventilator / Lüfter

EH = E-Herd
BR = Backrohr
DA = Dunstabzug
AS = Arbeitssteckdose
GS = Geschirrspüler



4-G04-T10