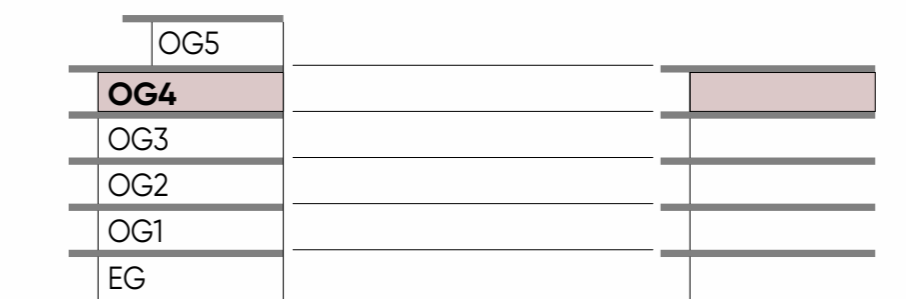
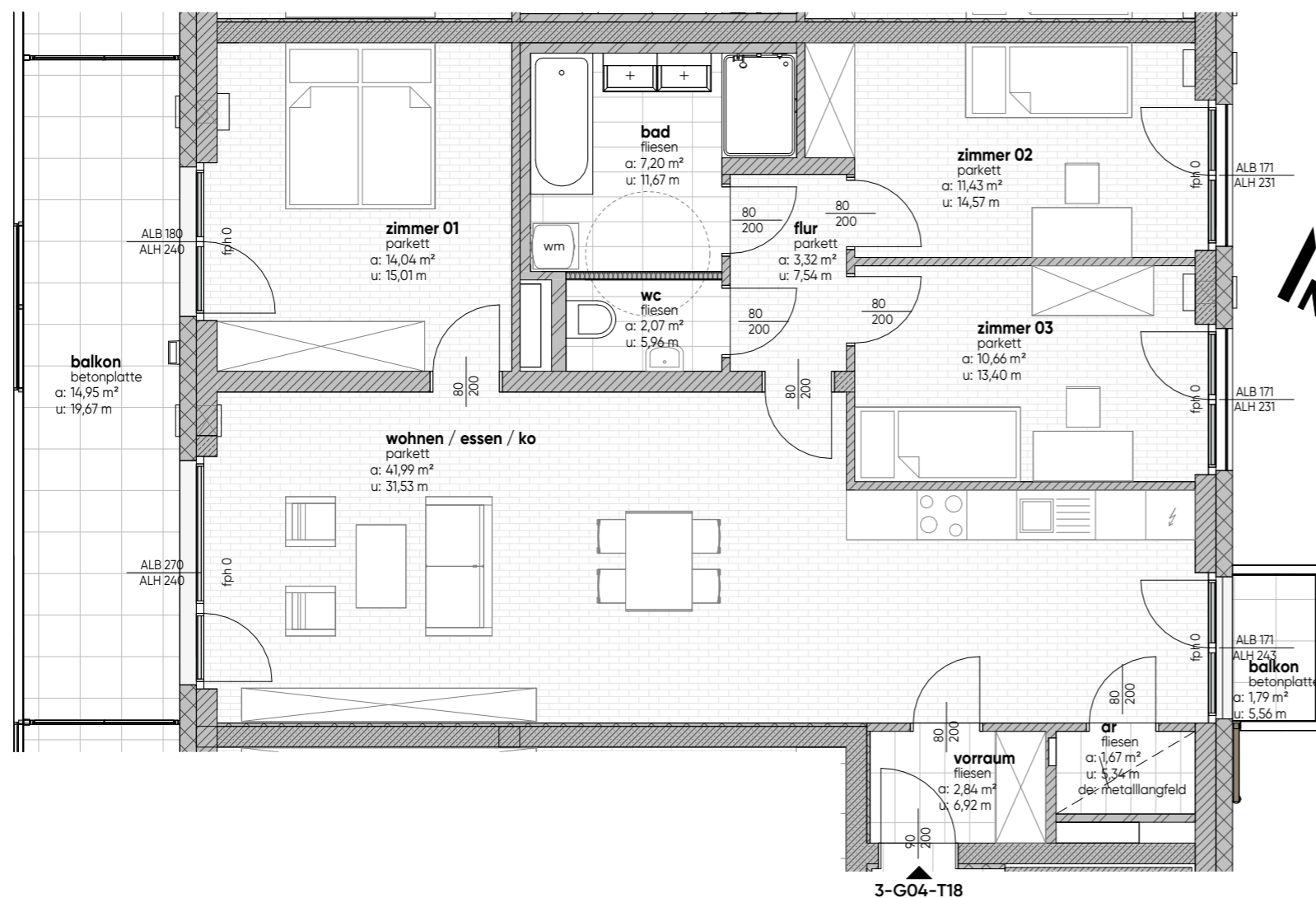




grundriss
M1:75

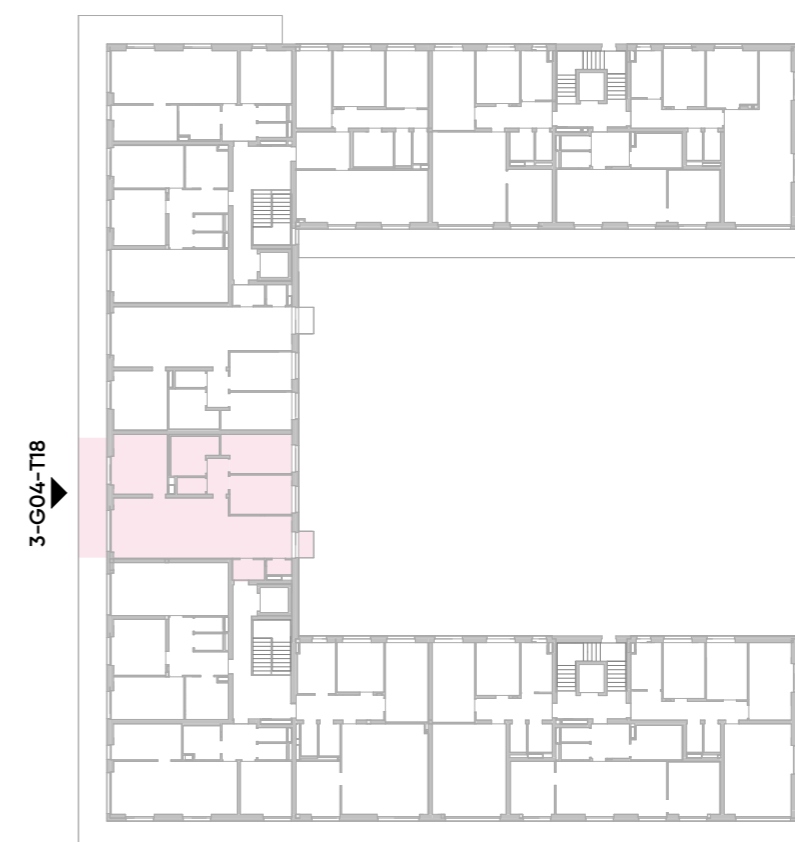
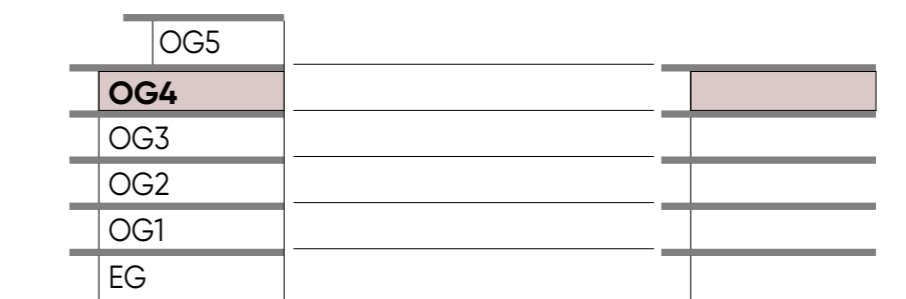
TOP 3-G04-T18	
terrasse/balkon	16,74 m ²
kellerabteil	3,40 m ²
wohnnutzfläche	95,22 m ²

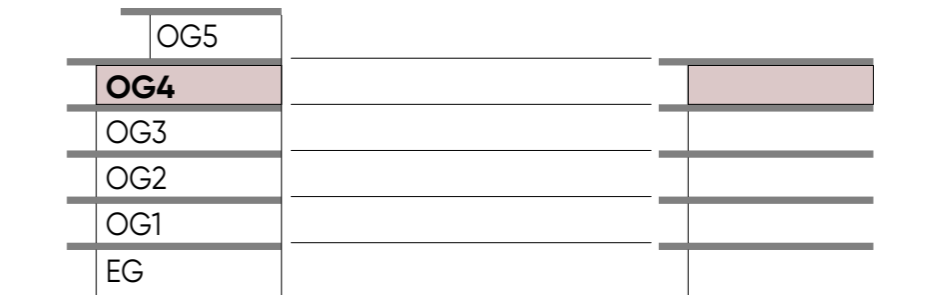
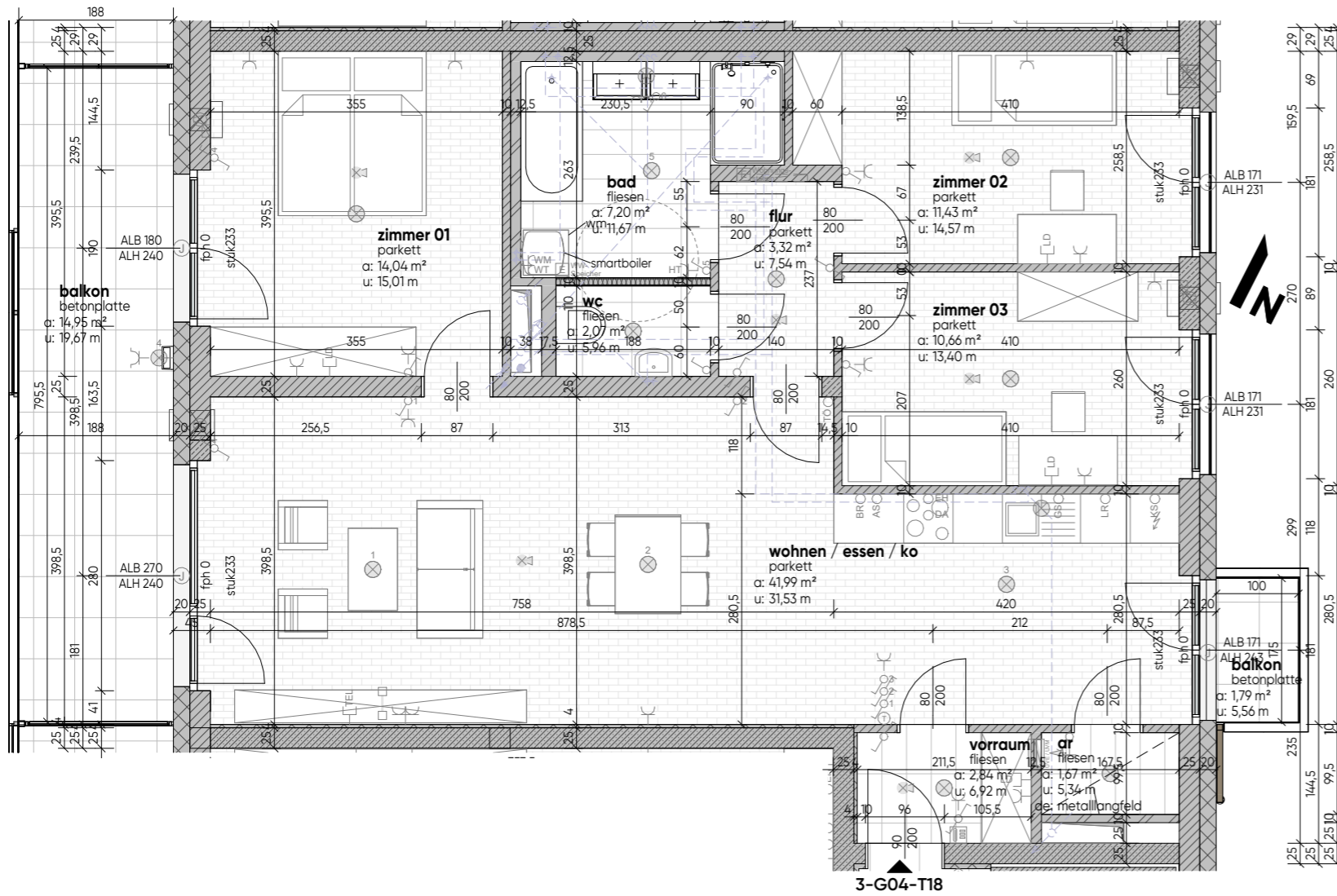




grundriss
M1:75

TOP 3-G04-T18	
terrasse/balkon	16,74 m ²
kellerabteil	3,40 m ²
wohnutzfläche	95,22 m ²





grundriss mit technik
M1:75

TOP 3-G04-T18	
terrasse/balkon	16,74 m ²
kellerabteil	3,40 m ²
wohnutzfläche	95,22 m ²

legende
elektrotechnik

- | | | |
|-------------------------------------|-----------------------------------|---------------------------------------|
| ○ Ausschalter | ○ Jalousiemotor | ⊗ Rauchmelder akustisch |
| ⚡ Wechselschalter | ⚡ Radio-, TV-Anschluss | ⬛ Fluchtwegorientierungsleuchte links |
| ⌘ Kreuzschalter | ⌘ Datentechnik / Telefonanschluss | ⊠ Druckknopfmelder RWA |
| ⌘ Schuko-Steckdose 1-fach | ⌘ Klingeltaster | ○ Lüftungsschalter |
| ⌘ Schuko-Steckdose 2-fach | ○ Leerdose / Leerverrohrung | ⊠ ABL Ventilator / Lüfter |
| ⌘ Schuko-Steckd. FR mit Klappdeckel | ⊠ Raumthermostat | |
| ⌘ Kraftsteckdose | ⊠ Türsprechanlage Innenstelle | |
| ⌘ Serienschalter | ⊠ E-Anschluss Wohnungsstation | |
| ⌘ Dimmer | ● Wandleuchte (Auslass) | |
| ⊙ Taster 1-fach | ⊙ Deckenleuchte (Auslass) | |
| ⊙ Jalousietaster | | |

EH = E-Herd
BR = Backrohr
DA = Dunstabzug
AS = Arbeitssteckdose
GS = Geschirrspüler