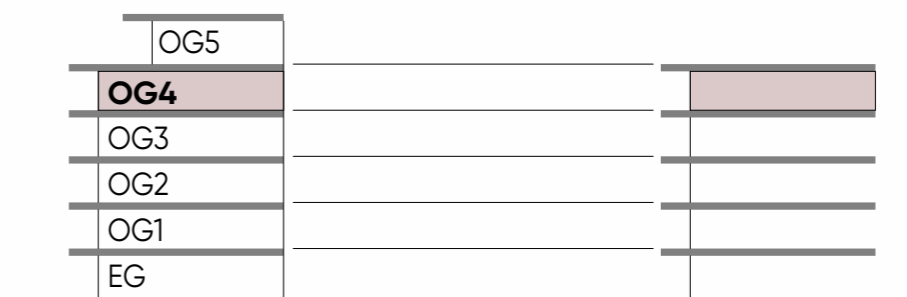
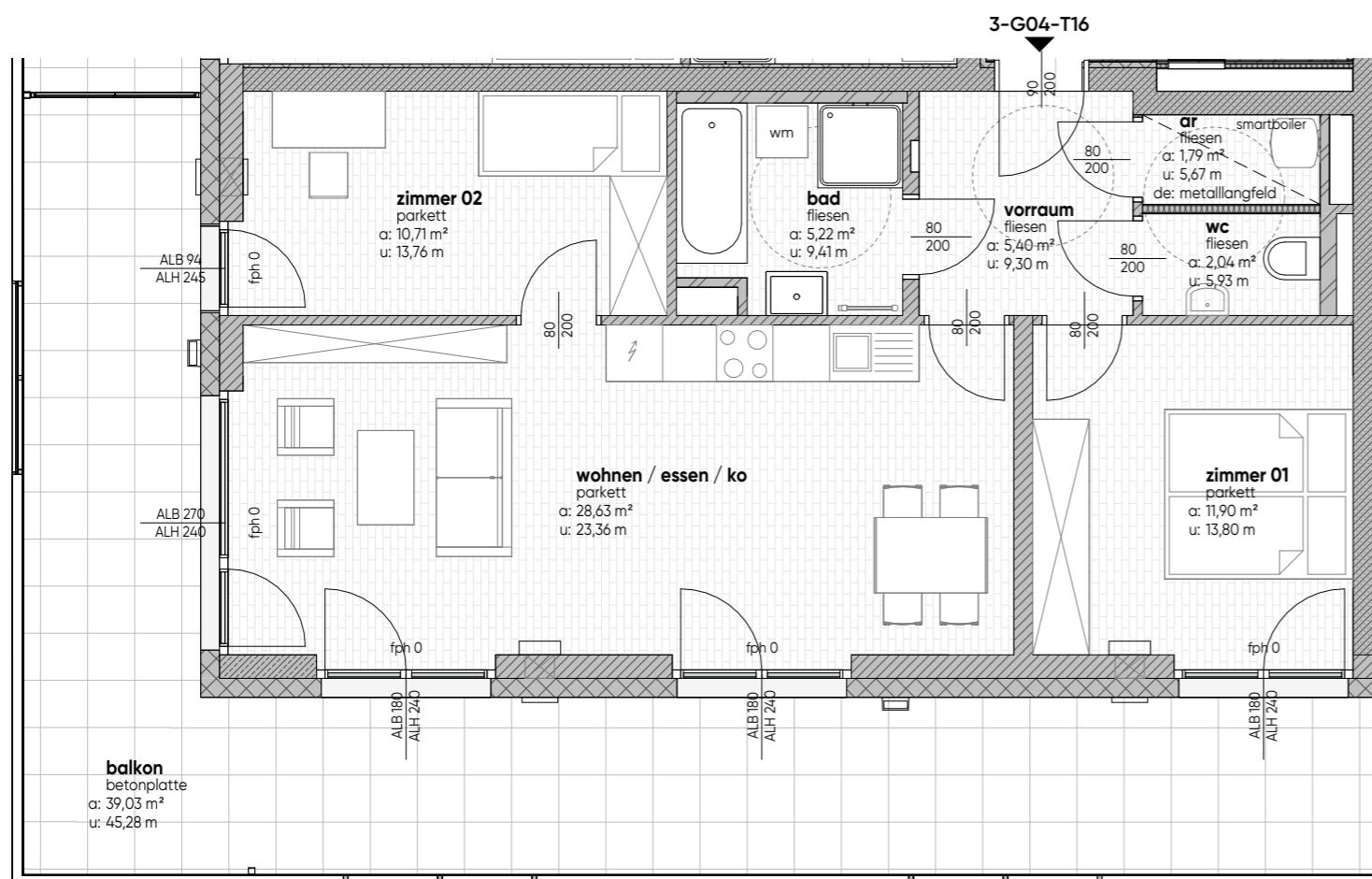




grundriss  
M1: 75

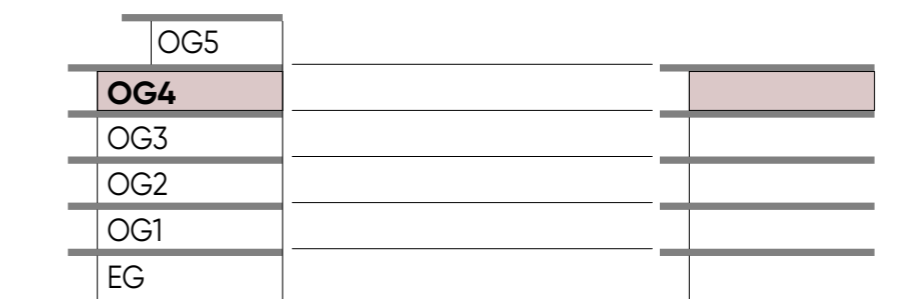
TOP 3-G04-T16	
terrasse/balkon	39,03 m <sup>2</sup>
kellerabteil	2,21 m <sup>2</sup>
wohnnutzfläche	65,69 m <sup>2</sup>



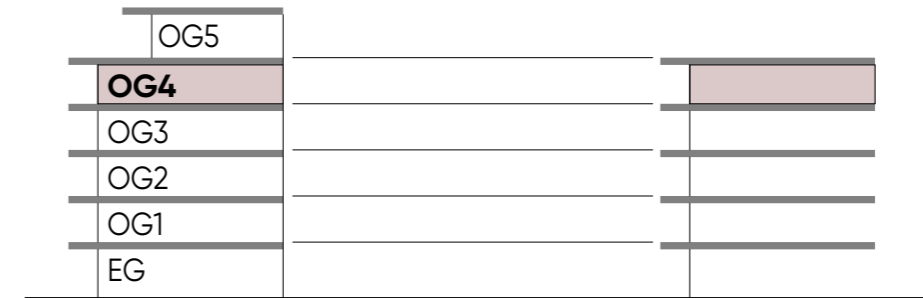
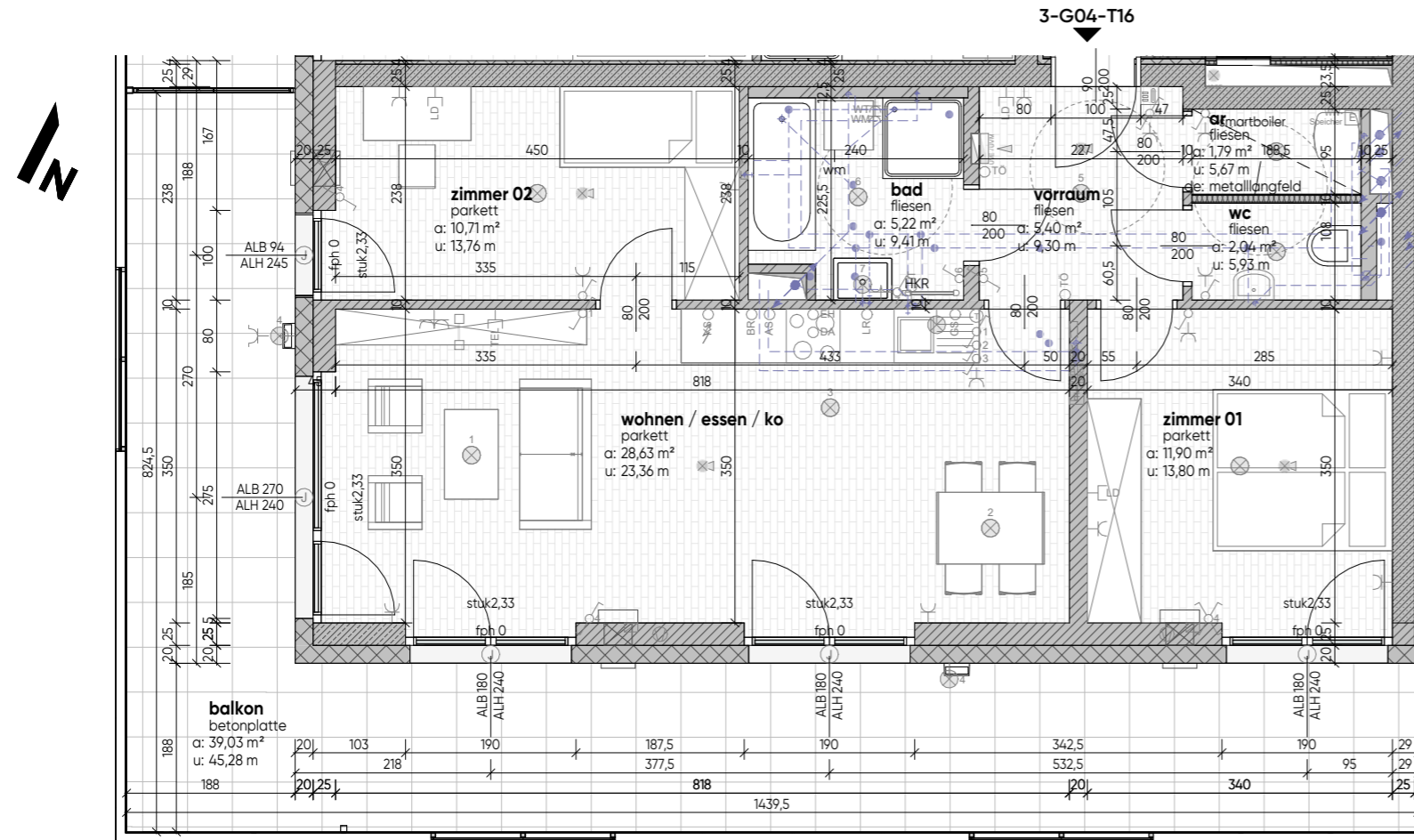


grundriss  
M1: 75

TOP 3-G04-T16	
terrasse/balkon	39,03 m <sup>2</sup>
kellerabteil	2,21 m <sup>2</sup>
wohnutzfläche	65,69 m <sup>2</sup>



3-G04-T16



**grundriss mit technik**  
M1: 75

TOP 3-G04-T16	
terrasse/balkon	39,03 m <sup>2</sup>
kellerabteil	2,21 m <sup>2</sup>
wohnnutzfläche	65,69 m <sup>2</sup>

**legende  
elektrotechnik**

- |                                     |                                   |                                       |
|-------------------------------------|-----------------------------------|---------------------------------------|
| ⊗ Ausschalter                       | ⊙ Jalousiemotor                   | ⊗   Rauchmelder akustisch             |
| ⊗ Wechselschalter                   | ⊕ Radio-, TV-Anschluss            | ⬛ Fluchtwegorientierungsleuchte links |
| ⊗ Kreuzschalter                     | ⊕ Datentechnik / Telefonanschluss | ⊕ Druckknopfmelder RWA                |
| ⊕ Schuko-Steckdose 1-fach           | ⊙ Klingeltaster                   | ⊙ Lüftungsschalter                    |
| ⊕ Schuko-Steckdose 2-fach           | ⊙ Leerdose / Leerverrohrung       | ⊕ ABL Ventilator / Lüfter             |
| ⊕ Schuko-Steckd. FR mit Klappdeckel | ⊙ Raumthermostat                  |                                       |
| ⊕ Kraftsteckdose                    | ⊕ Türsprechanlage Innenstelle     |                                       |
| ⊕ Serienschalter                    | ⊕ E-Anschluss Wohnungsstation     |                                       |
| ⊕ Dimmer                            | ● Wandleuchte (Auslass)           |                                       |
| ⊕ Taster 1-fach                     | ⊗ Deckenleuchte (Auslass)         |                                       |
| ⊕ Jalousietaster                    |                                   |                                       |
- EH = E-Herd  
BR = Backrohr  
DA = Dunstabzug  
AS = Arbeitssteckdose  
GS = Geschirrspüler



**3-G04-T16**