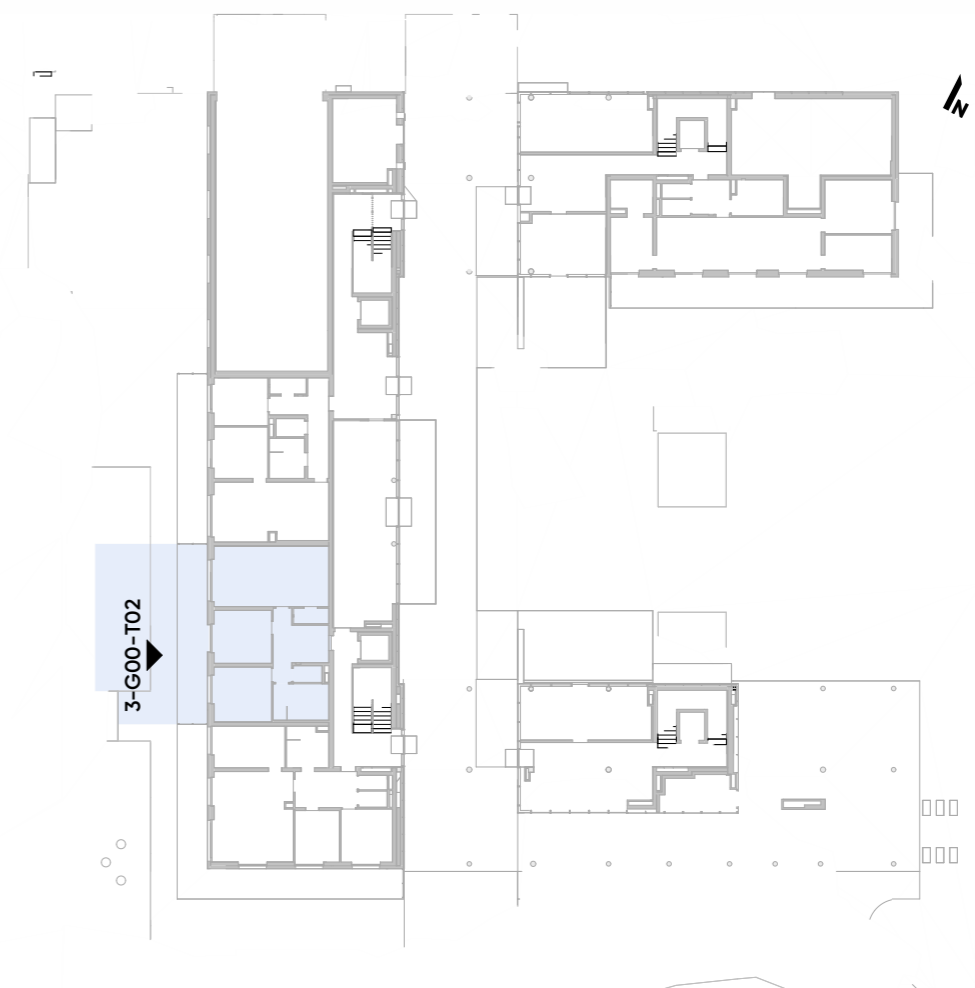
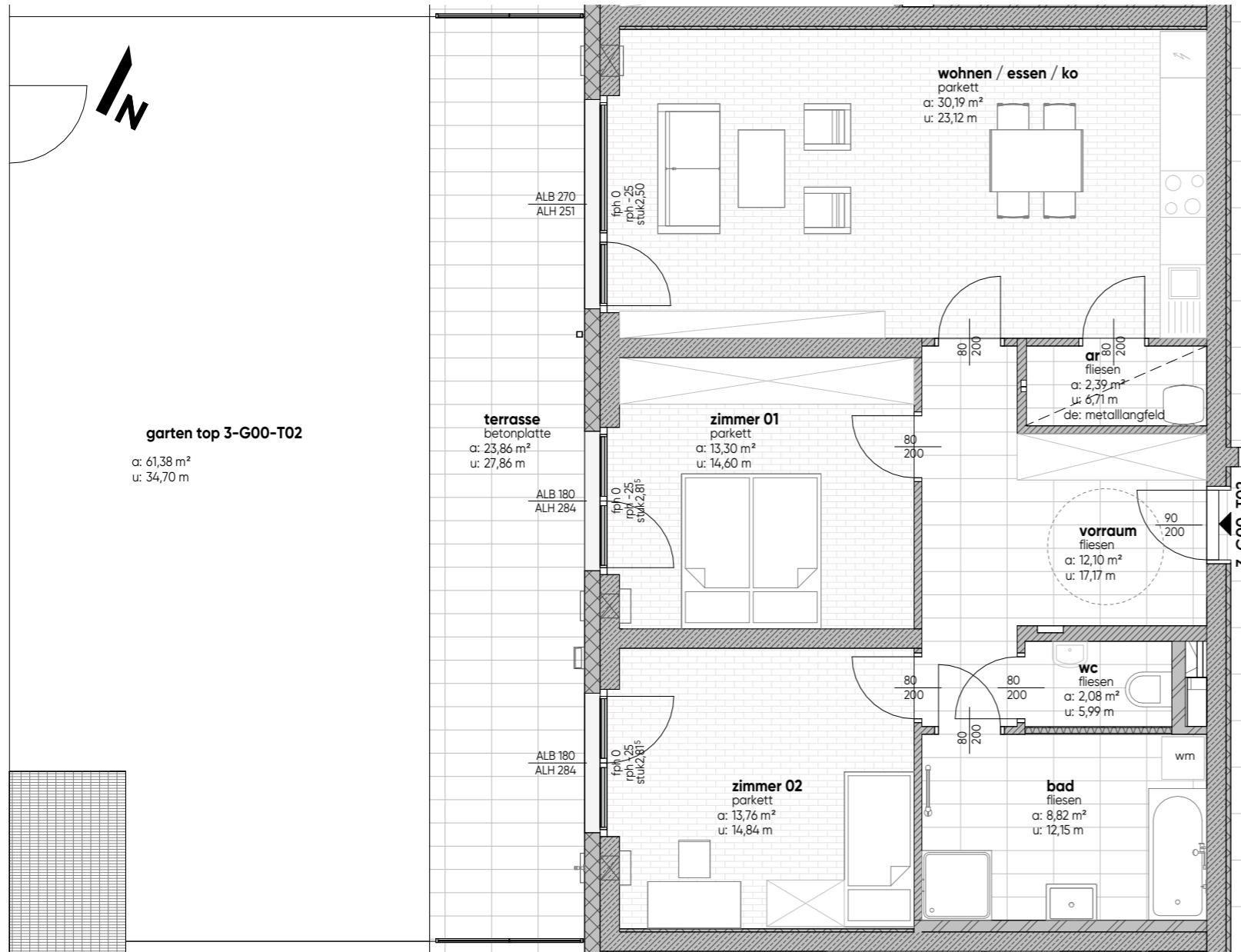




grundriss
M1:75

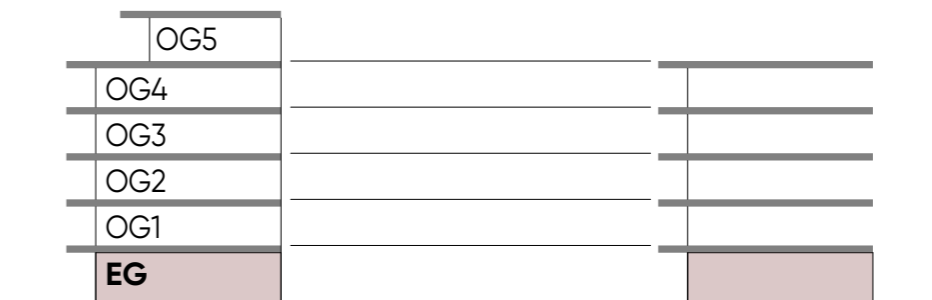
TOP 3-G00-T02	
gartenfläche	61,38 m ²
terrasse/balkon	23,86 m ²
kellerabteil	2,28 m ²
wohnnutzfläche	82,64 m ²

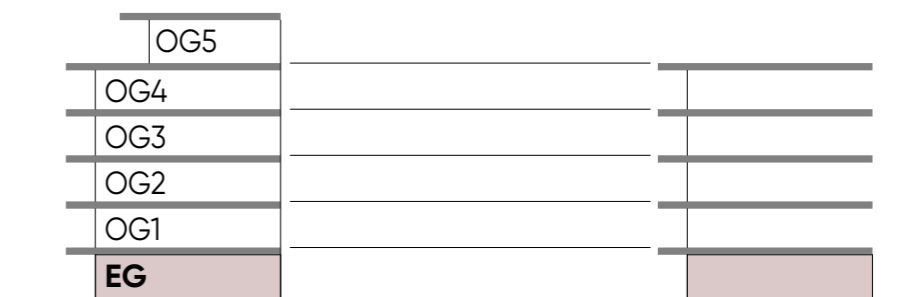
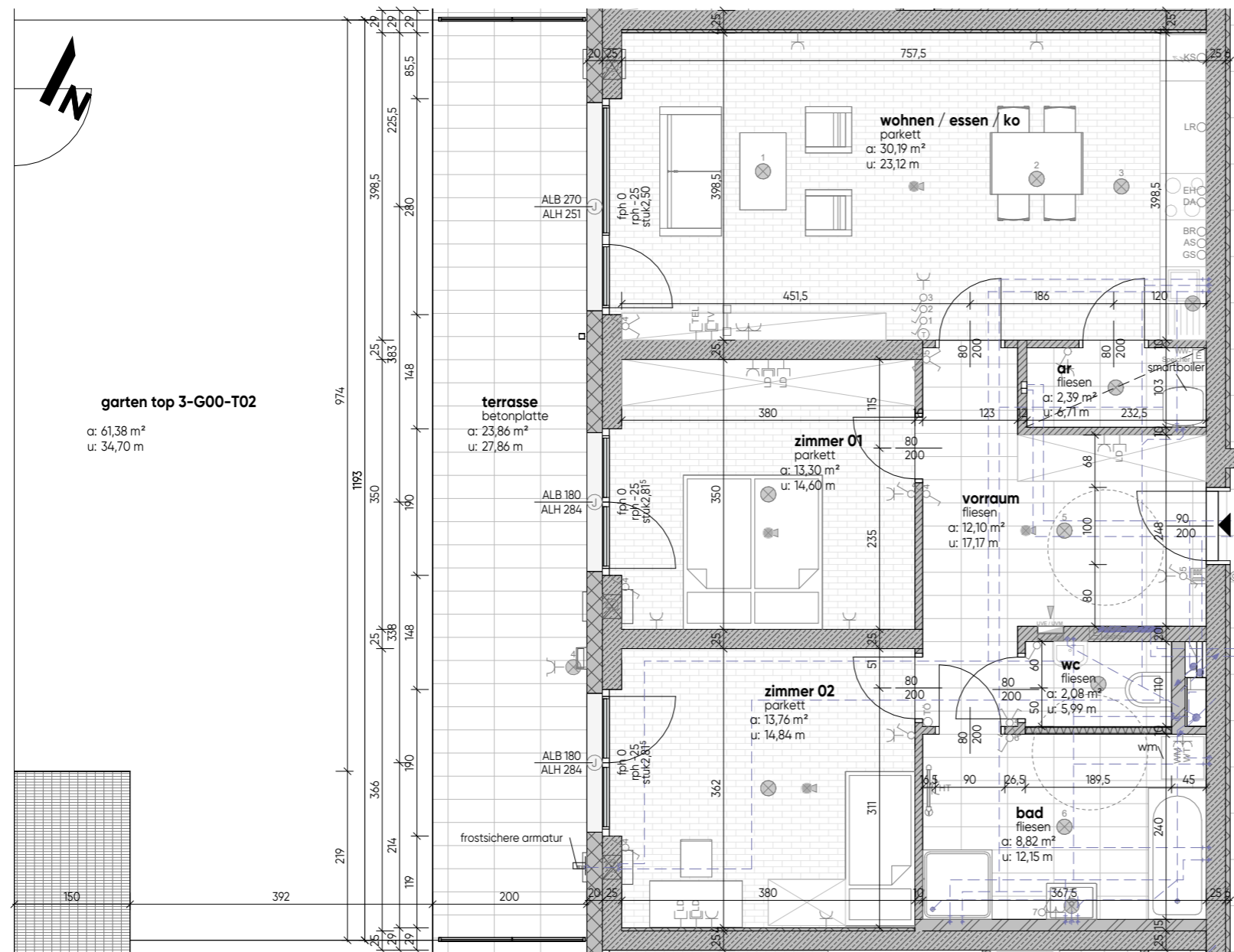




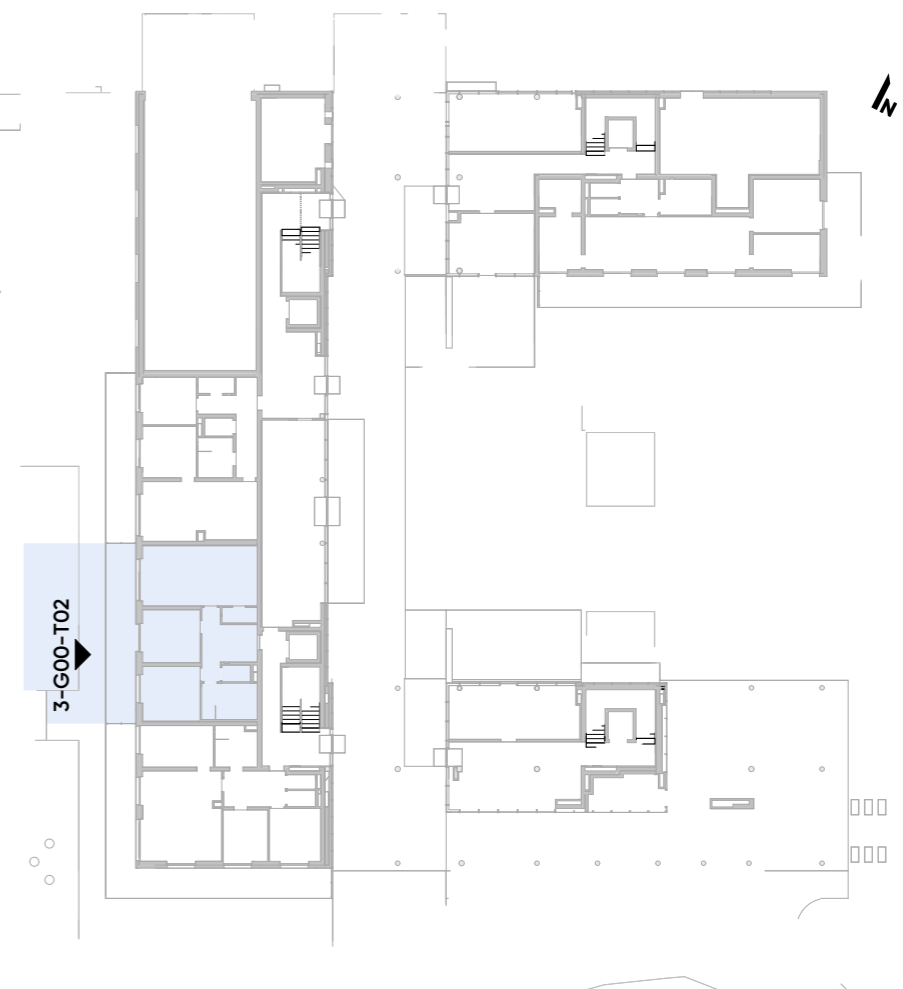
grundriss
M1:75

TOP 3-G00-T02	
gartenfläche	61,38 m ²
terrasse/balkon	23,86 m ²
kellerabteil	2,28 m ²
wohnnutzfläche	82,64 m ²





grundriss mit technik
M1:75



TOP 3-G00-T02	
gartenfläche	61,38 m ²
terrasse/balkon	23,86 m ²
kellerabteil	2,28 m ²
wohnnutzfläche	82,64 m ²

legende
elektrotechnik

- | | | |
|-----------------------------------|---------------------------------|-------------------------------------|
| Ausschalter | Jalousiemotor | Rauchmelder akustisch |
| Wechselschalter | Radio-, TV-Anschluss | Fluchtwegorientierungsleuchte links |
| Kreuzschalter | Datentechnik / Telefonanschluss | Druckknopfmelder RWA |
| Schuko-Steckdose 1-fach | Klingeltaster | Lüftungsschalter |
| Schuko-Steckdose 2-fach | Leerdose / Leerverrohrung | ABL Ventilator / Lüfter |
| Schuko-Steckd. FR mit Klappdeckel | Raumthermostat | |
| Kraftsteckdose | Türsprechanlage Innenstelle | |
| Serienschalter | E-Anschluss Wohnungsstation | EH = E-Herd |
| Dimmer | Wandleuchte (Auslass) | BR = Backrohr |
| Taster 1-fach | Deckenleuchte (Auslass) | DA = Dunstabzug |
| Jalousietaster | | AS = Arbeitssteckdose |
| | | GS = Geschirrspüler |