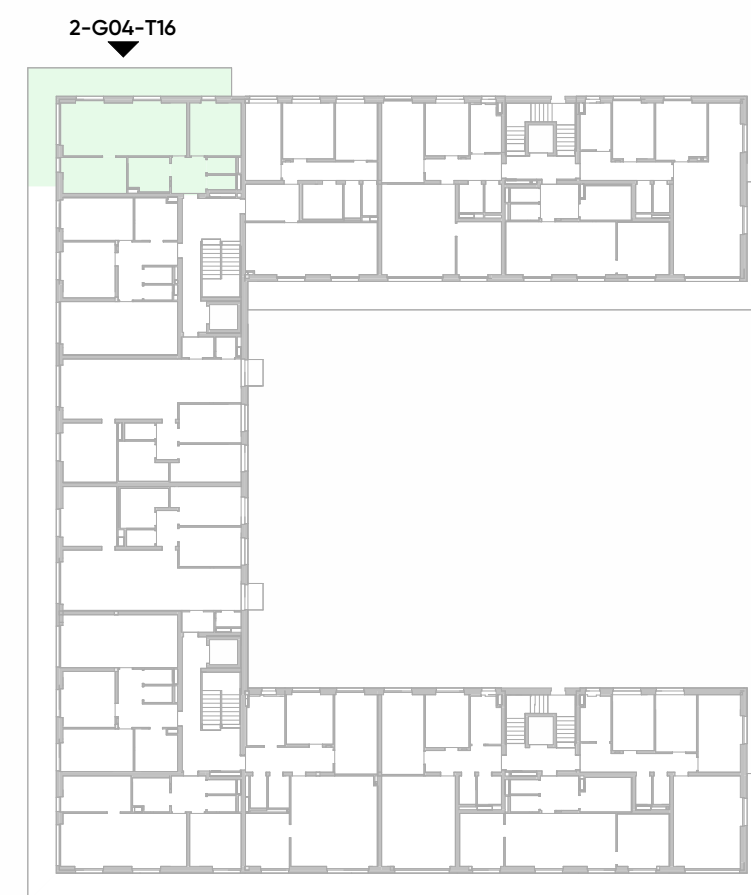
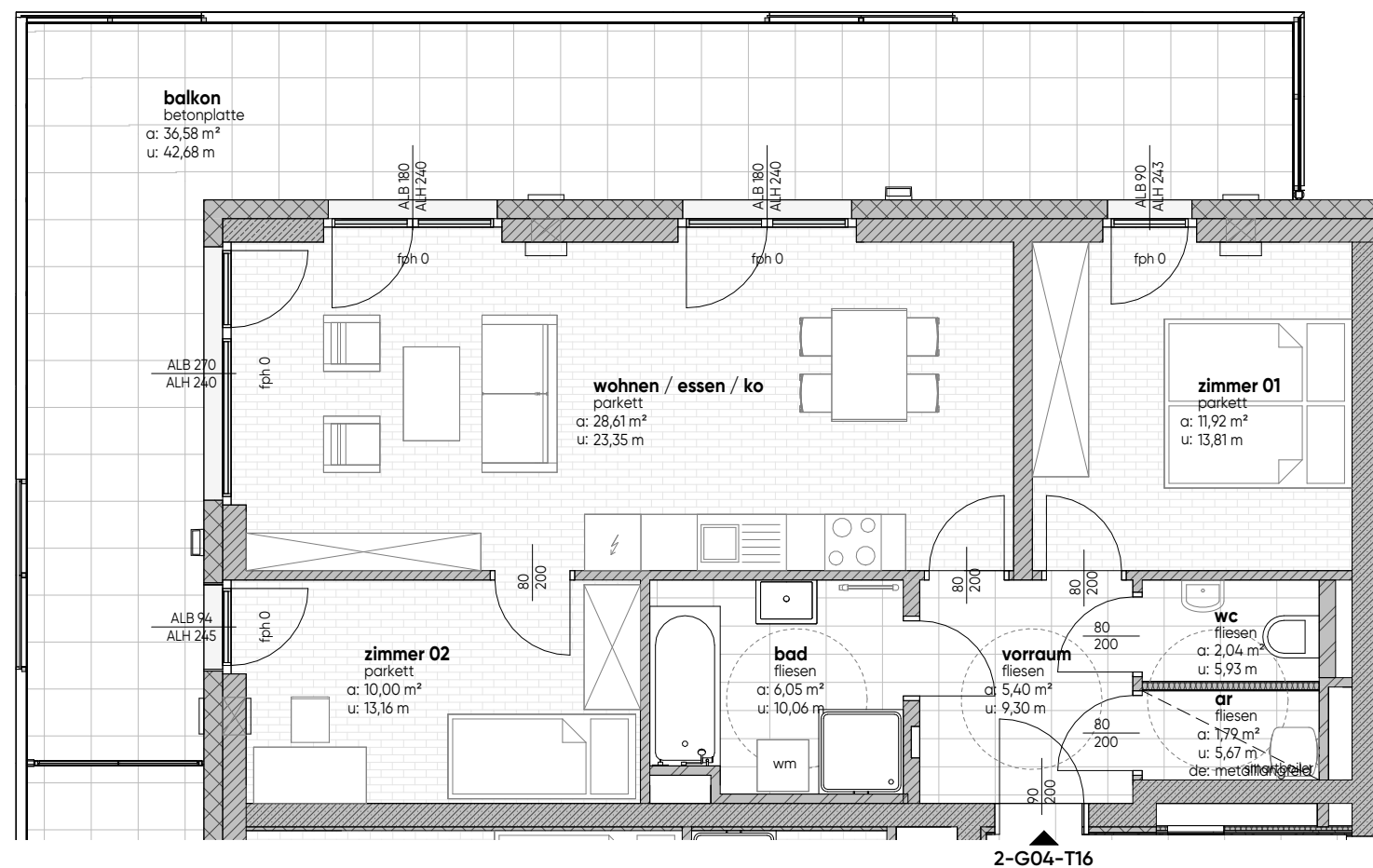


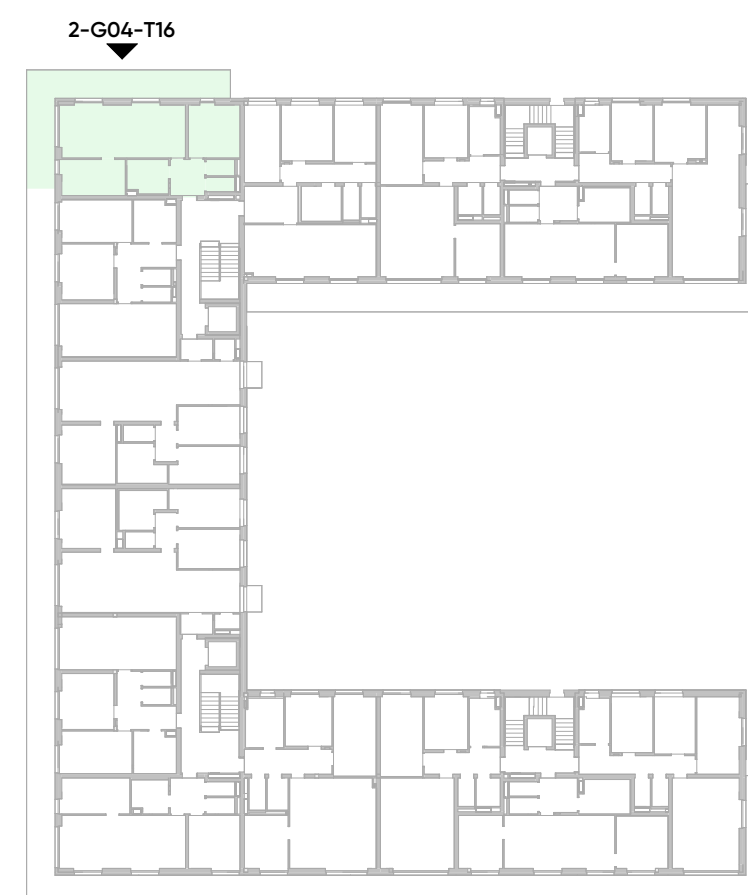
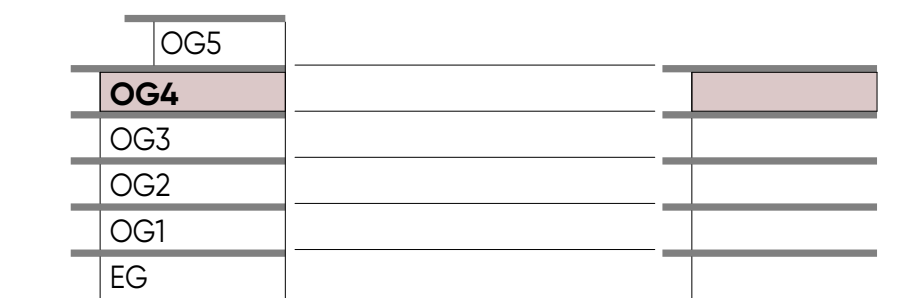
grundriss
M1:75

TOP 2-G04-T16	
terrasse/balkon	36,58 m ²
kellerabteil	2,50 m ²
wohnutzfläche	65,81 m ²

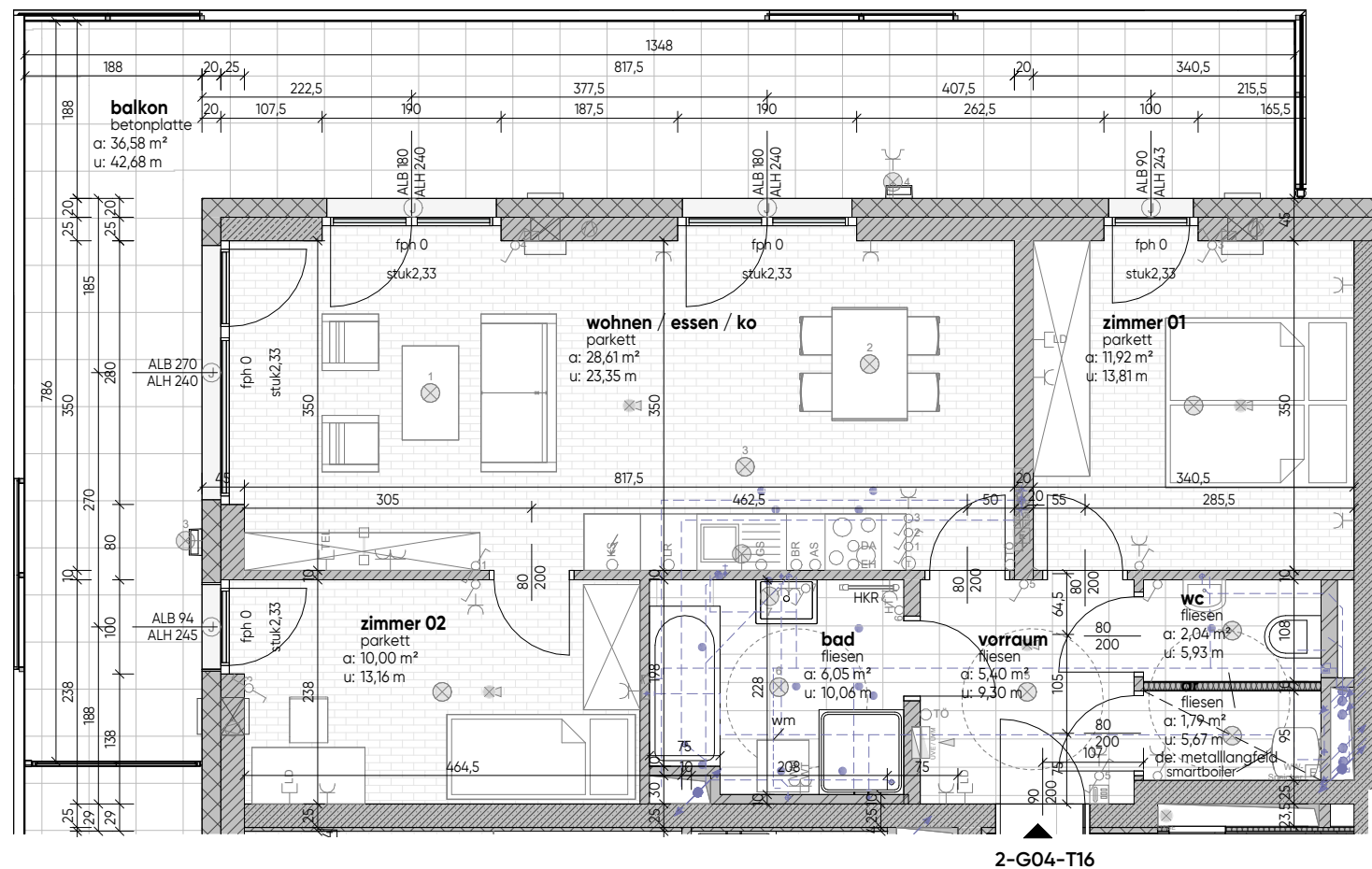




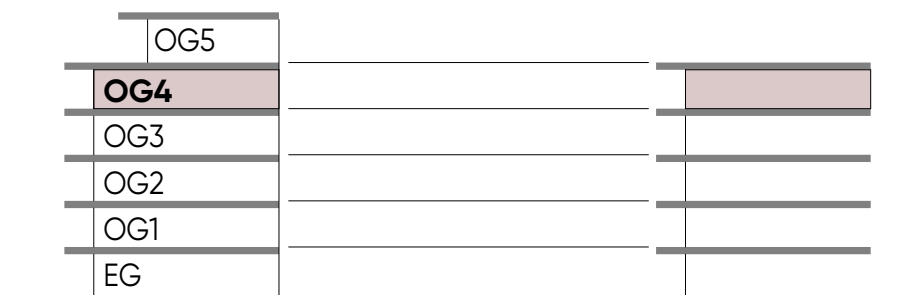
grundriss
M1:75



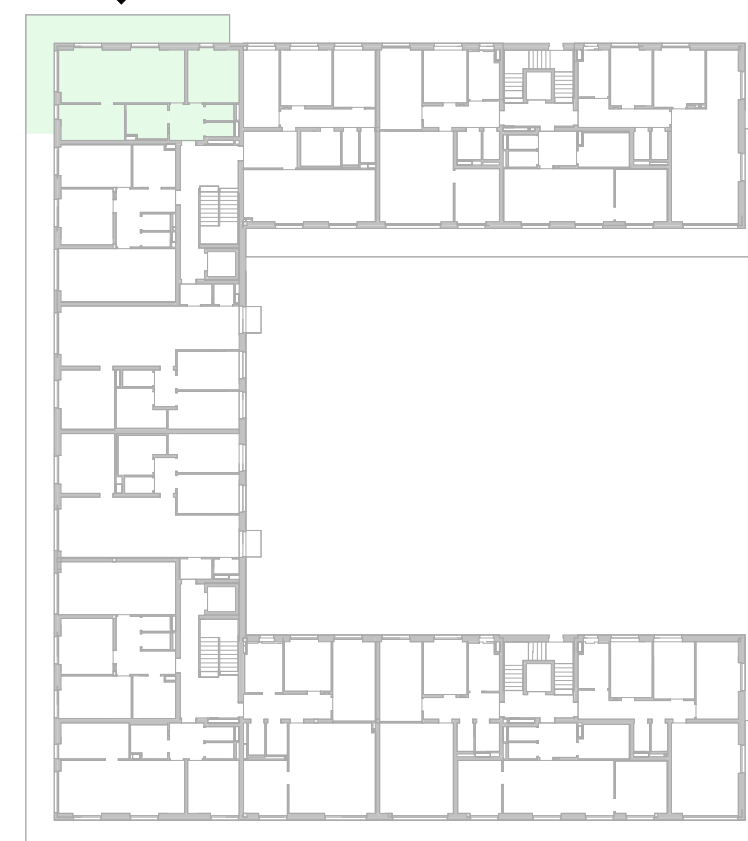
TOP 2-G04-T16	
terrasse/balkon	36,58 m ²
kellerabteil	2,50 m ²
wohnnutzfläche	65,81 m ²



2-G04-T16



2-G04-T16



grundriss mit technik

M 1 : 75

TOP 2-G04-T16	
terrasse/balkon	36,58 m ²
kellerabteil	2,50 m ²
wohnnutzfläche	65,81 m ²

legende
elektrotechnik

- Aussschalter
- Wechselschalter
- Kreuzschalter
- Schuko-Steckdose 1-fach
- Schuko-Steckdose 2-fach
- Schuko-Steckd. FR mit Klappdeckel
- Kraftsteckdose
- Serienschalter
- Dimmer
- Taster 1-fach
- Jalousietaster
- Jalousiemotor
- Radio-, TV-Anschluss
- Datentechnik / Telefonanschluss
- Klingeltaster
- Leerdose / Leerverrohrung
- Raumthermostat
- Türsprechanlage Innenstelle
- E-Anschluss Wohnungsstation
- Wandleuchte (Auslass)
- Deckenleuchte (Auslass)
- Rauchmelder akustisch
- Fluchtwegorientierungsleuchte links
- Druckknopfmelder RWA
- Lüftungsschalter
- ABL Ventilator / Lüfter
- EH = E-Herd
- BR = Backrohr
- DA = Dunstabzug
- AS = Arbeitssteckdose
- GS = Geschirrspüler