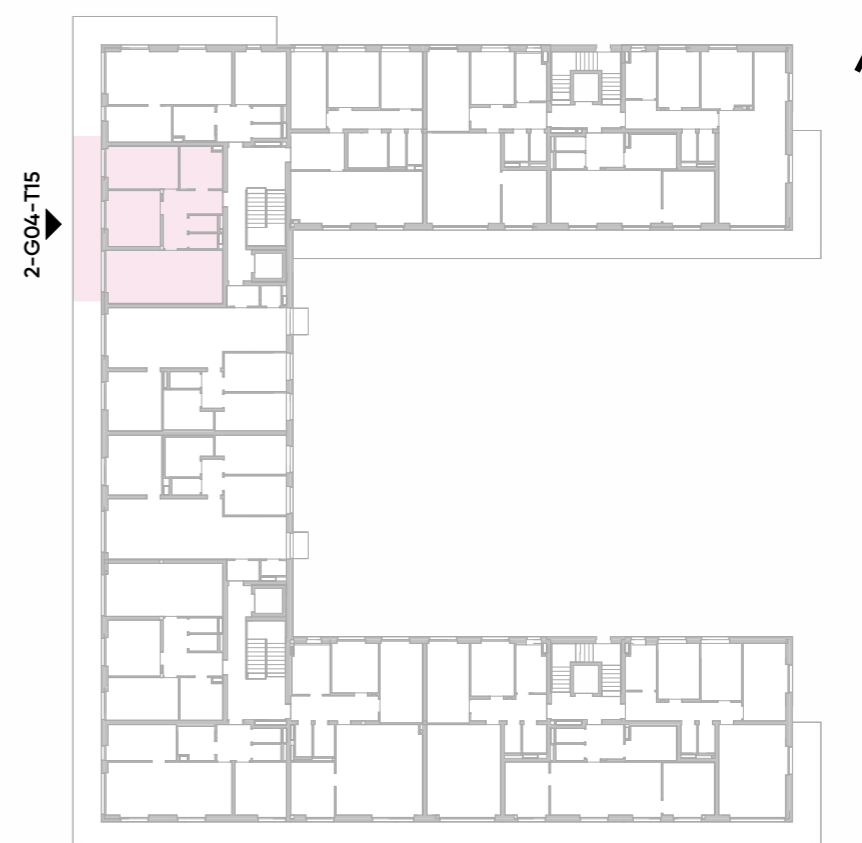
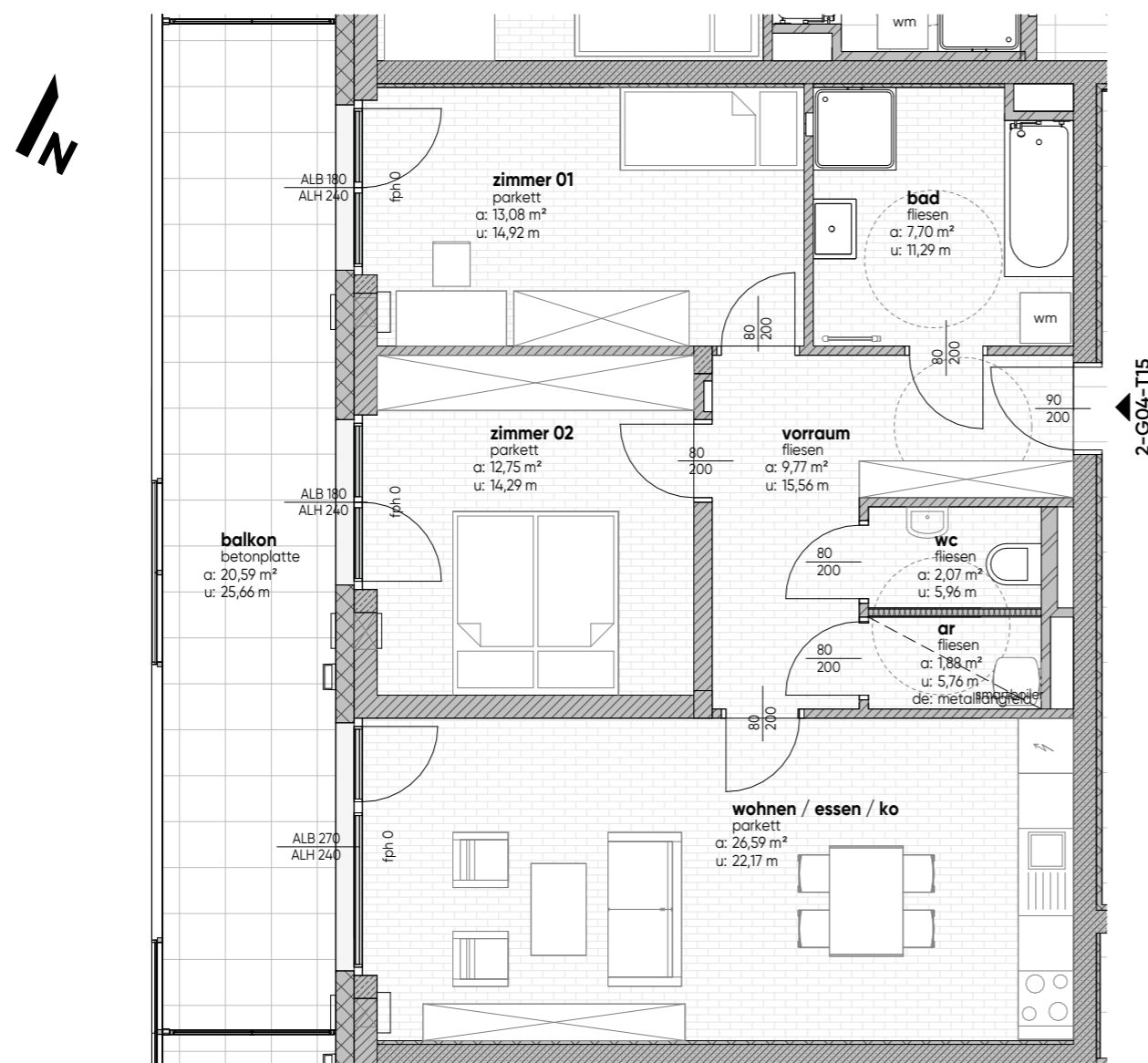


grundriss
M1:75

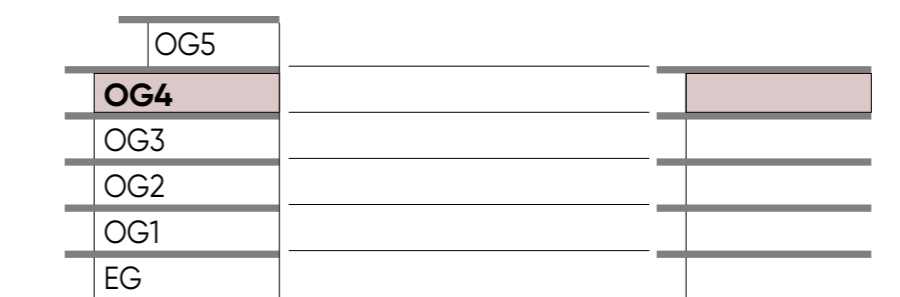
TOP 2-G04-T15	
terrasse/balkon	20,59 m ²
kellerabteil	3,20 m ²
wohnnutzfläche	73,84 m ²

OG5		
OG4		
OG3		
OG2		
OG1		
EG		



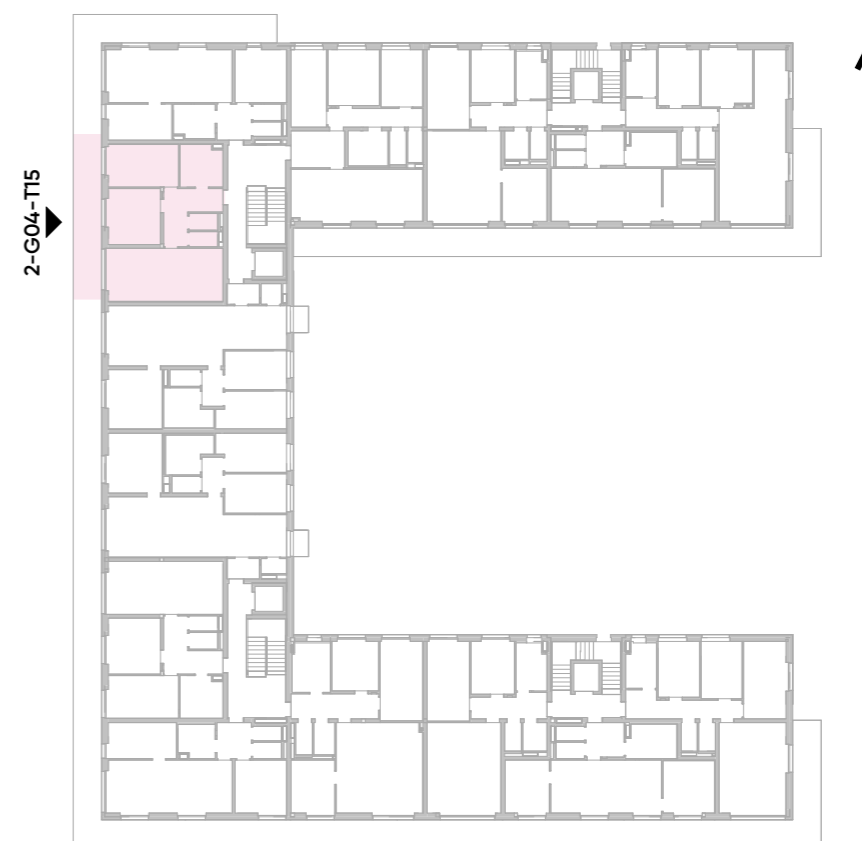


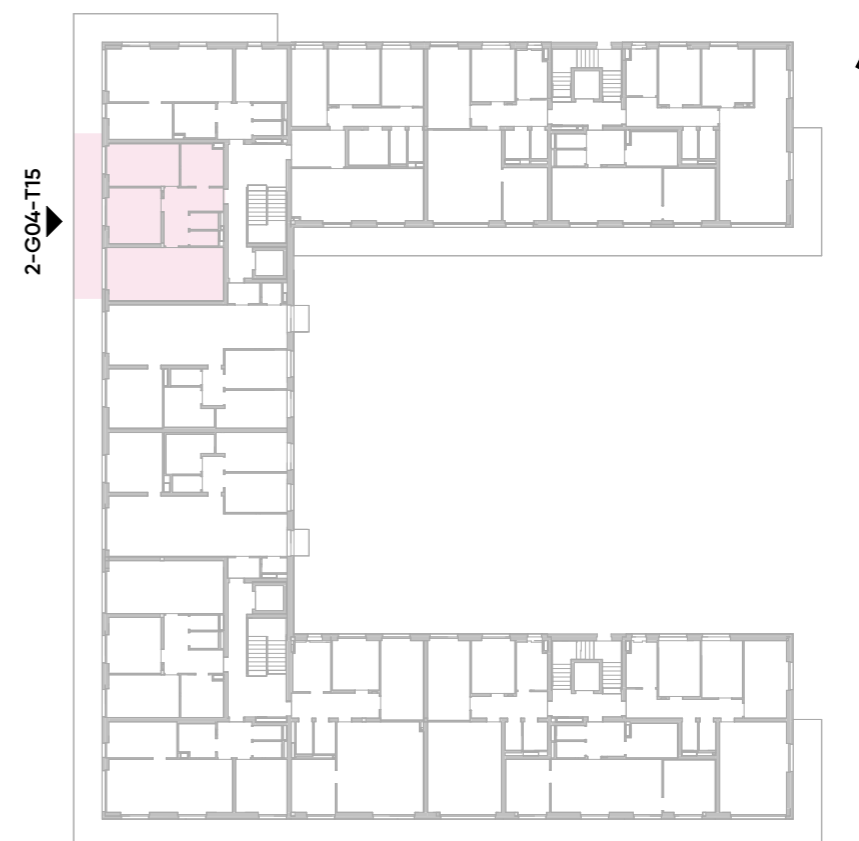
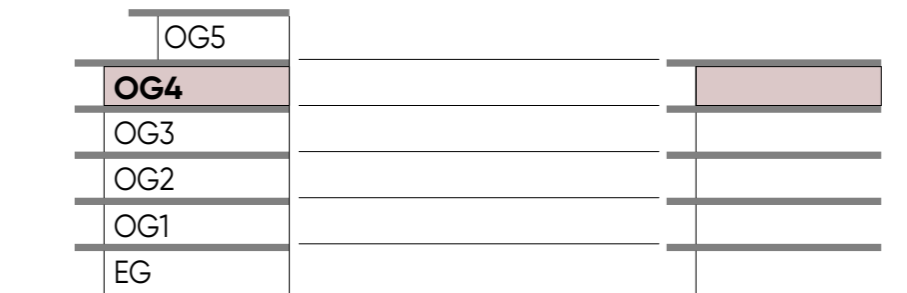
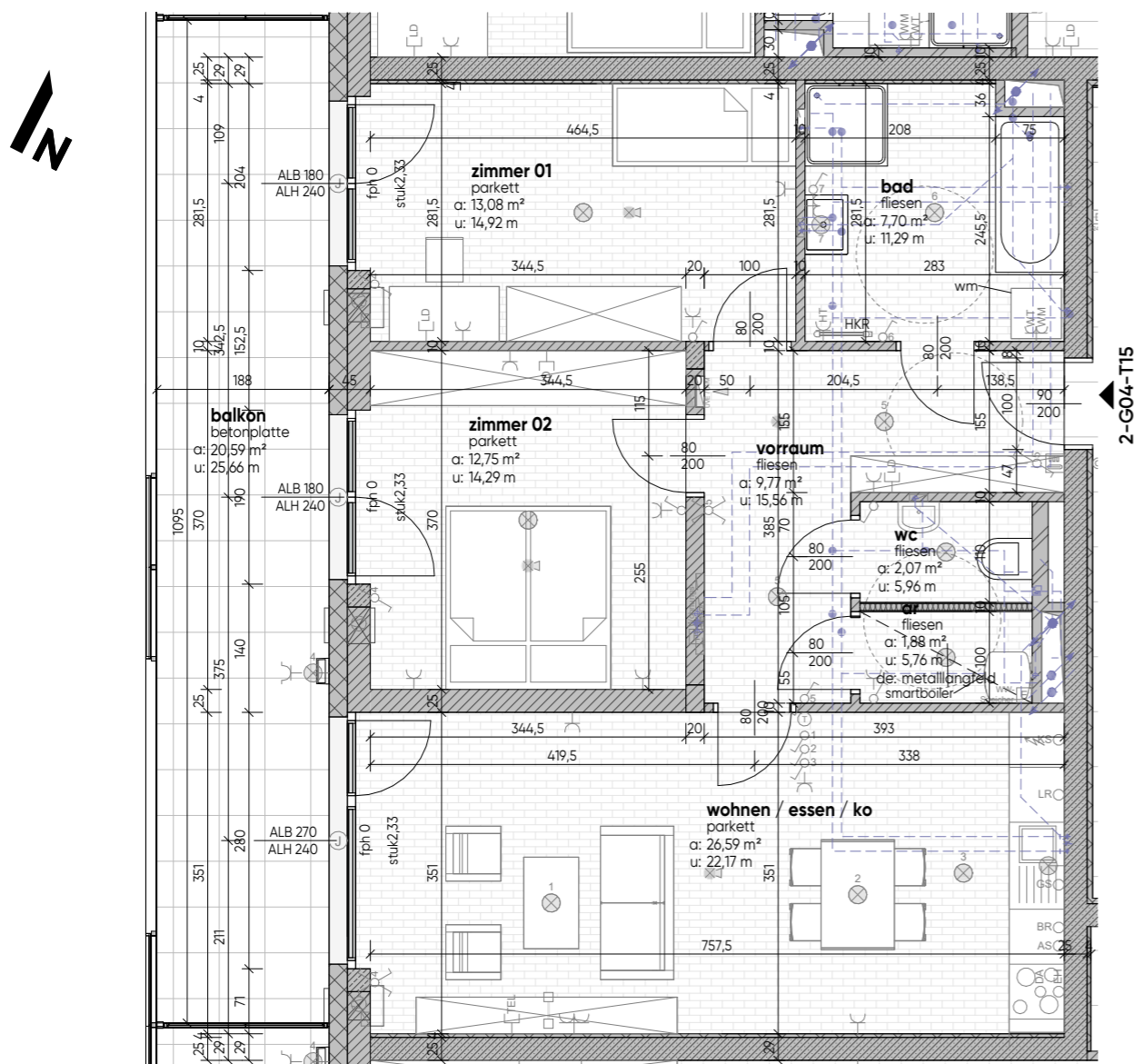
2-G04-T15



grundriss
M 1:75

TOP 2-G04-T15	
terrasse/balkon	20,59 m ²
kellerabteil	3,20 m ²
wohnutzfläche	73,84 m ²





grundriss mit technik
M1: 75

TOP 2-G04-T15	
terrasse/balkon	20,59 m ²
kellerabteil	3,20 m ²
wohnutzfläche	73,84 m ²

legende
elektrotechnik

- | | | |
|-------------------------------------|-----------------------------------|---------------------------------------|
| ⊗ Ausschalter | ⊗ Jalousiemotor | ⊗ Rauchmelder akustisch |
| ⊗ Wechselschalter | ⊗ Radio-, TV-Anschluss | ⬛ Fluchtwegorientierungsleuchte links |
| ⊗ Kreuzschalter | ⊗ Datentechnik / Telefonanschluss | ⊗ Druckknopfmelder RWA |
| ⊗ Schuko-Steckdose 1-fach | ⊗ Klingeltaster | ⊗ Lüftungsschalter |
| ⊗ Schuko-Steckdose 2-fach | ⊗ Leerdose / Leerverrohrung | ⊗ ABL Ventilator / Lüfter |
| ⊗ Schuko-Steckd. FR mit Klappdeckel | ⊗ Raumthermostat | |
| ⊗ Kraftsteckdose | ⊗ Türsprechanlage Innenstelle | |
| ⊗ Serienschalter | ⊗ E-Anschluss Wohnungsstation | |
| ⊗ Dimmer | ⊗ Wandleuchte (Auslass) | |
| ⊗ Taster 1-fach | ⊗ Deckenleuchte (Auslass) | |
| ⊗ Jalousietaster | | |
- EH = E-Herd
BR = Backrohr
DA = Dunstabzug
AS = Arbeitssteckdose
GS = Geschirrspüler