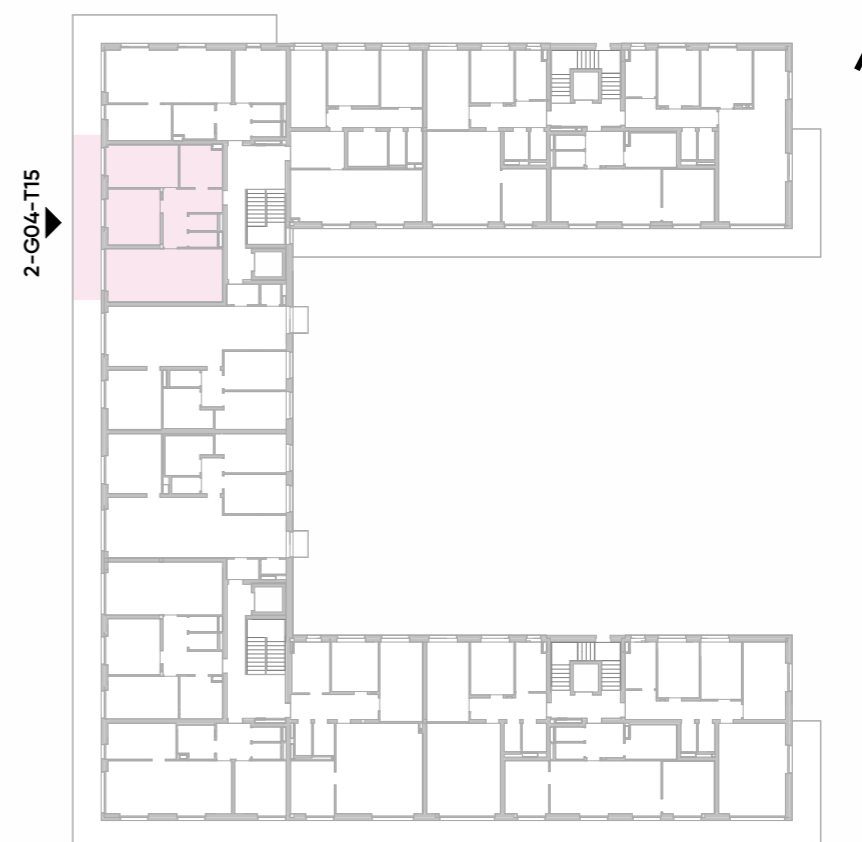


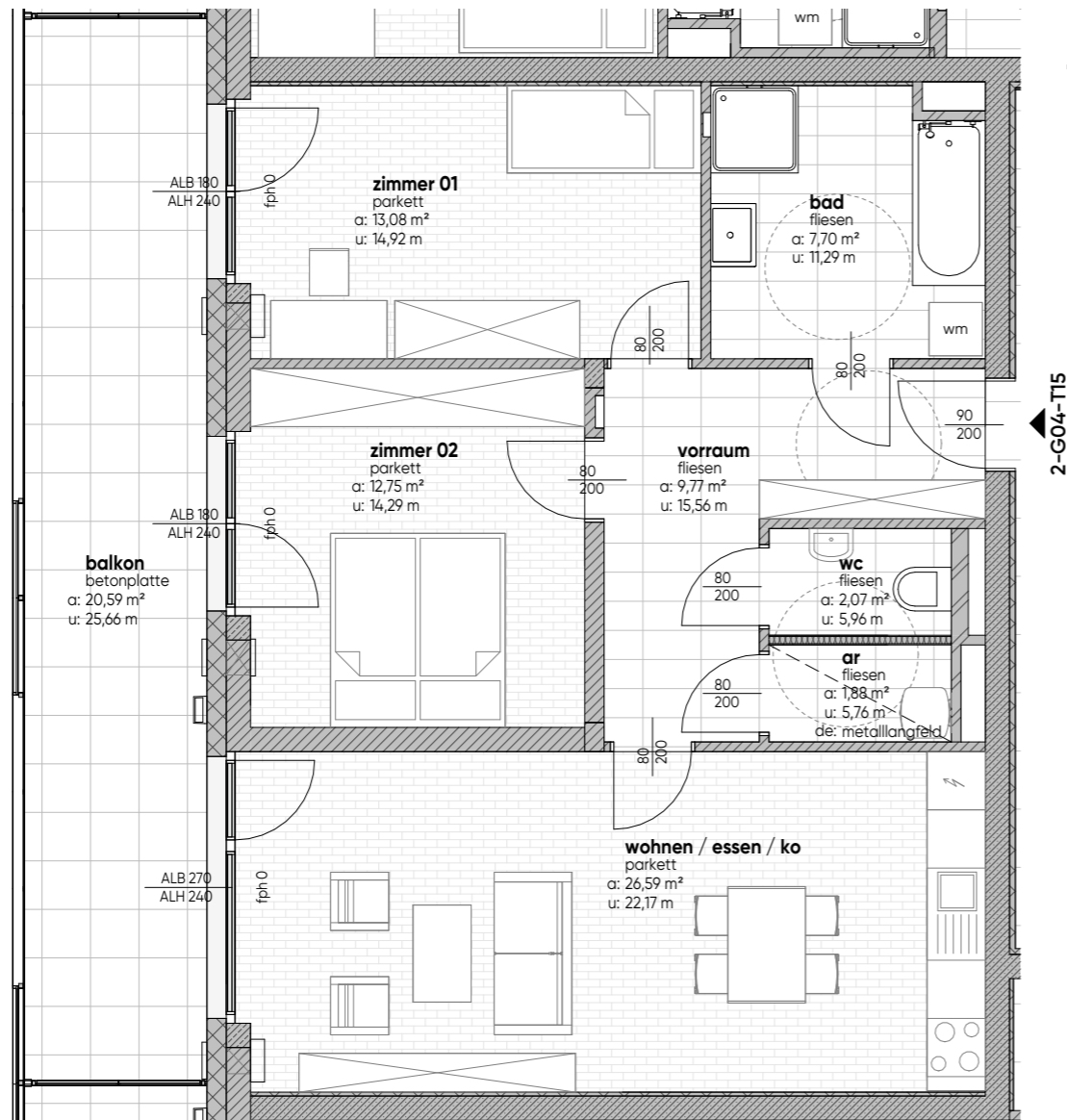


grundriss
M 1:75

TOP 2-G04-T15	
terrasse/balkon	20,59 m ²
kellerabteil	3,20 m ²
wohnnutzfläche	73,84 m ²

OG5	
OG4	
OG3	
OG2	
OG1	
EG	





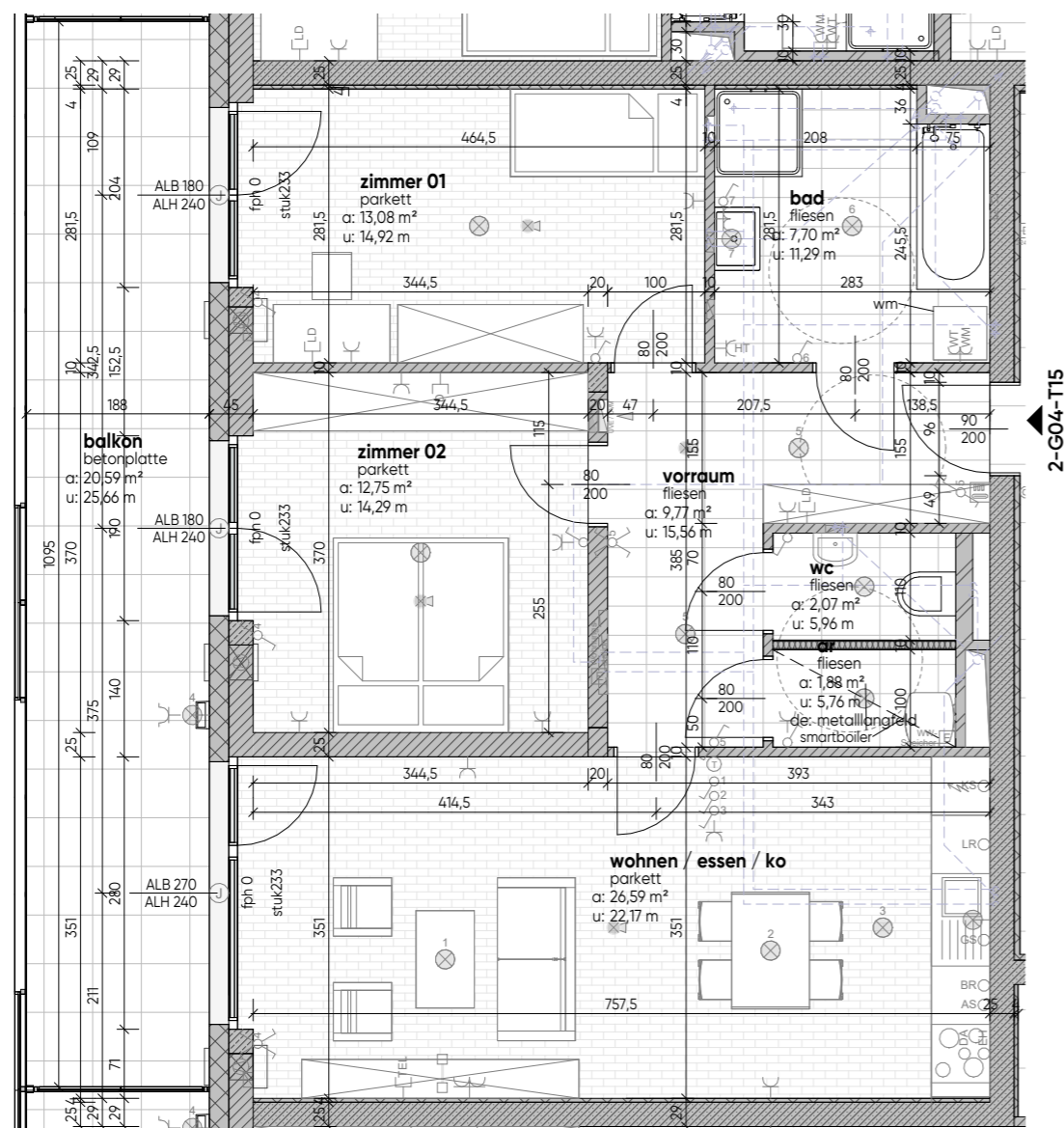
2-G04-T15

OG5	
OG4	
OG3	
OG2	
OG1	
EG	



grundriss
M1:75

TOP 2-G04-T15	
terrasse/balkon	20,59 m ²
kellerabteil	3,20 m ²
wohnutzfläche	73,84 m ²



2-G04-T15



grundriss mit technik
M1:75

TOP 2-G04-T15	
terrasse/balkon	20,59 m ²
kellerabteil	3,20 m ²
wohnutzfläche	73,84 m ²

legende
elektrotechnik

- | | | | | | |
|---|-----------------------------------|---|---------------------------------|---|-------------------------------------|
| ⊖ | Ausschalter | ⊖ | Jalousiemotor | ⊗ | Rauchmelder akustisch |
| ⚡ | Wechselschalter | ⚡ | Radio-, TV-Anschluss | ⬛ | Fluchtwegorientierungsleuchte links |
| ⚡ | Kreuzschalter | ⚡ | Datentechnik / Telefonanschluss | Ⓚ | Druckknopfmelder RWA |
| ⚡ | Schuko-Steckdose 1-fach | Ⓚ | Klingeltaster | ⊖ | Lüftungsschalter |
| ⚡ | Schuko-Steckdose 2-fach | ⊖ | Leerdose / Leerverrohrung | ⊖ | ABL Ventilator / Lüfter |
| ⚡ | Schuko-Steckd. FR mit Klappdeckel | ⊖ | Raumthermostat | | |
| ⚡ | Kraftsteckdose | Ⓚ | Türsprechanlage Innenstelle | | |
| ⚡ | Serienschalter | Ⓚ | E-Anschluss Wohnungsstation | | |
| ⊖ | Dimmer | ⊖ | Wandleuchte (Auslass) | | |
| ⊖ | Taster 1-fach | ⊖ | Deckenleuchte (Auslass) | | |
| ⊖ | Jalousietaster | | | | |
- EH = E-Herd
BR = Backrohr
DA = Dunstabzug
AS = Arbeitssteckdose
GS = Geschirrspüler