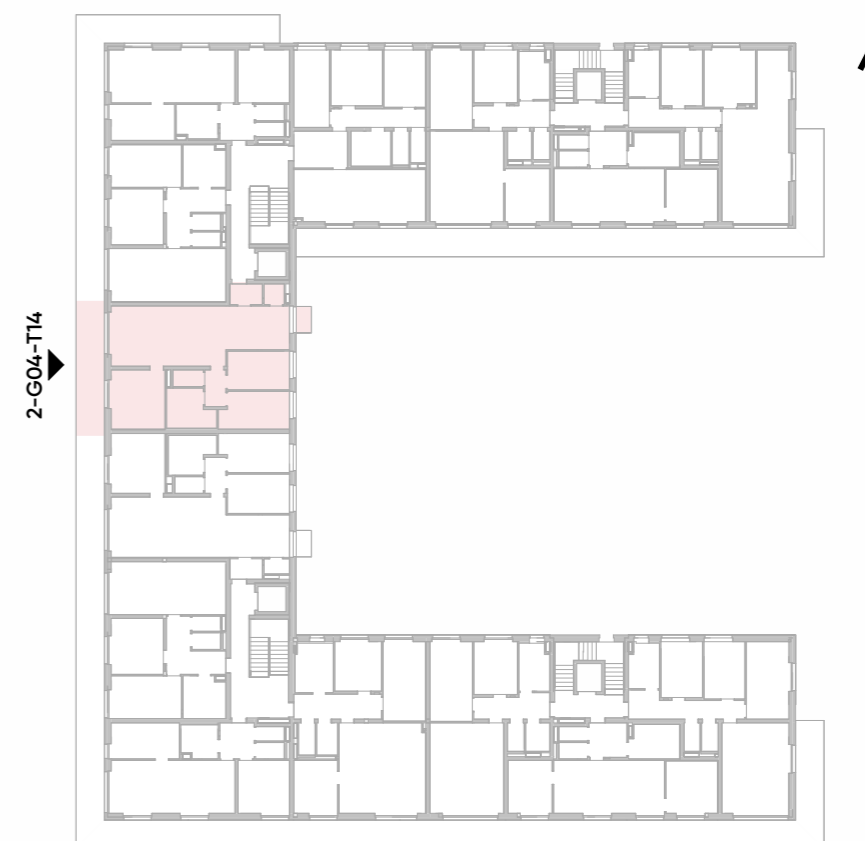
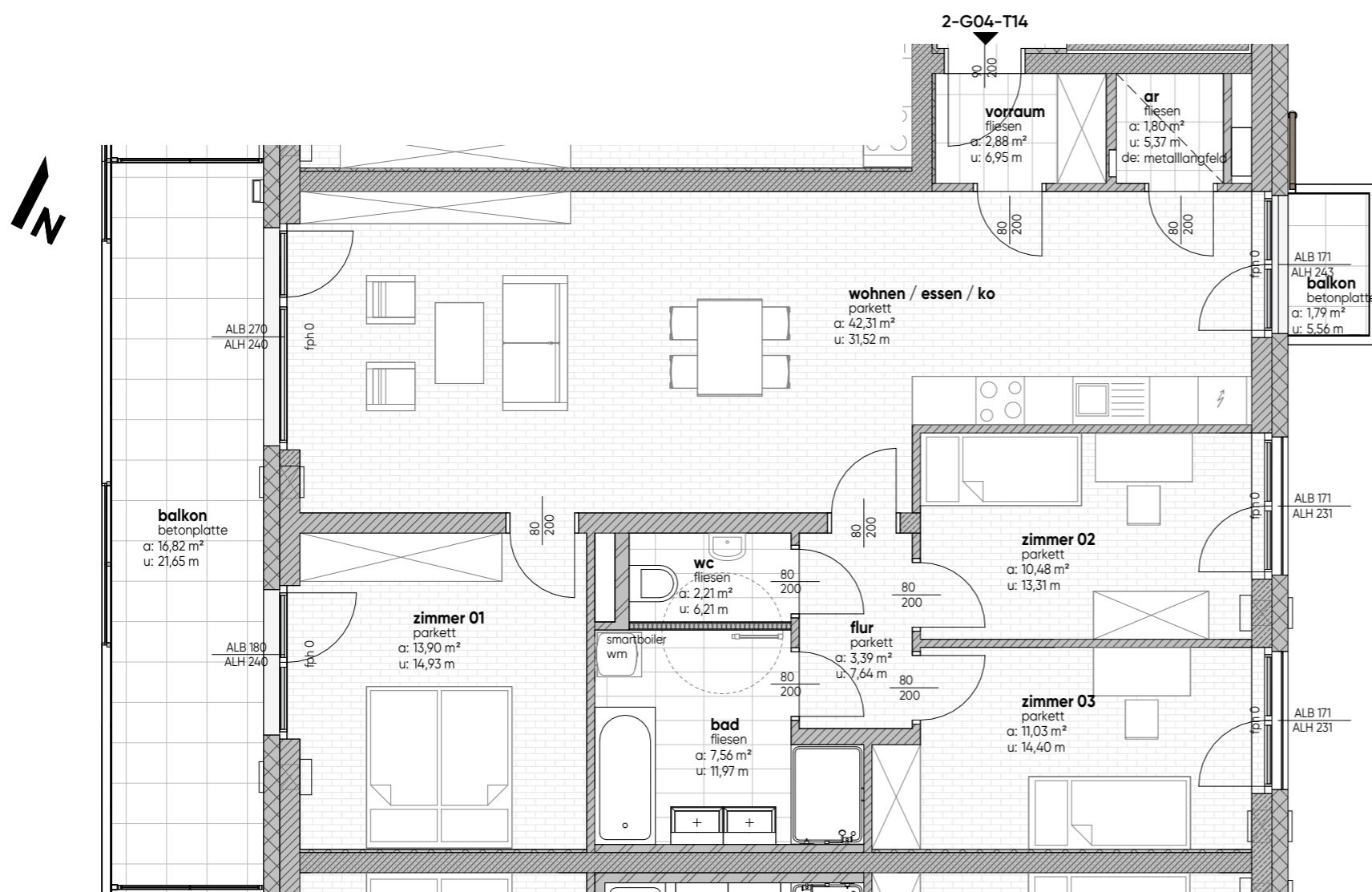




grundriss  
M 1:75

TOP 2-G04-T14	
terrasse/balkon	18,61 m <sup>2</sup>
kellerabteil	3,15 m <sup>2</sup>
wohnnutzfläche	95,56 m <sup>2</sup>

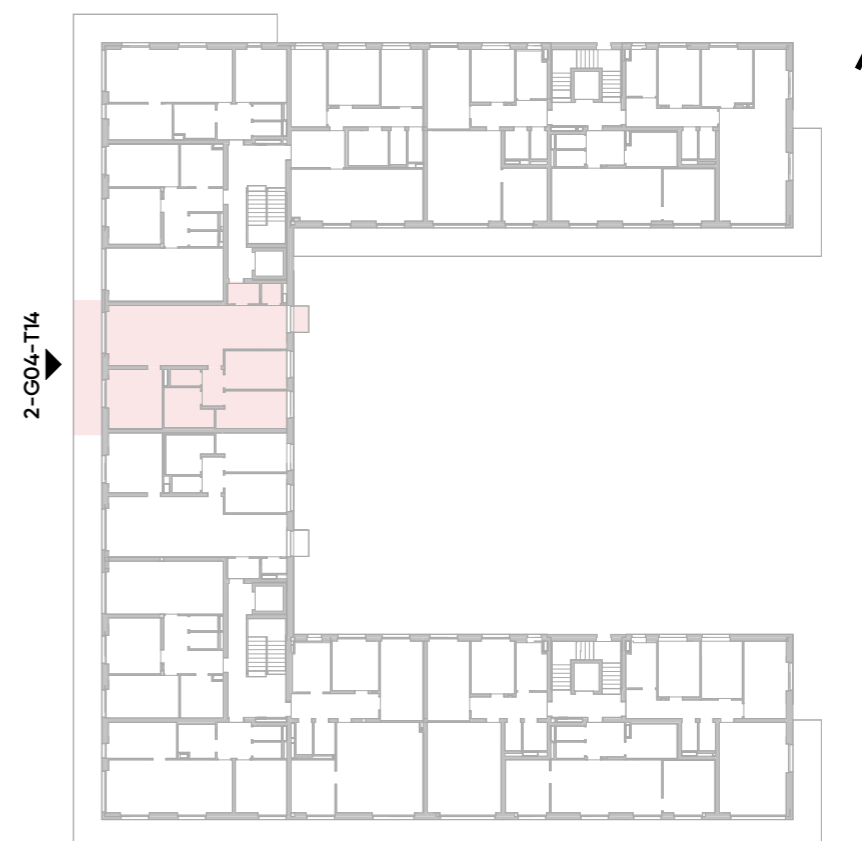


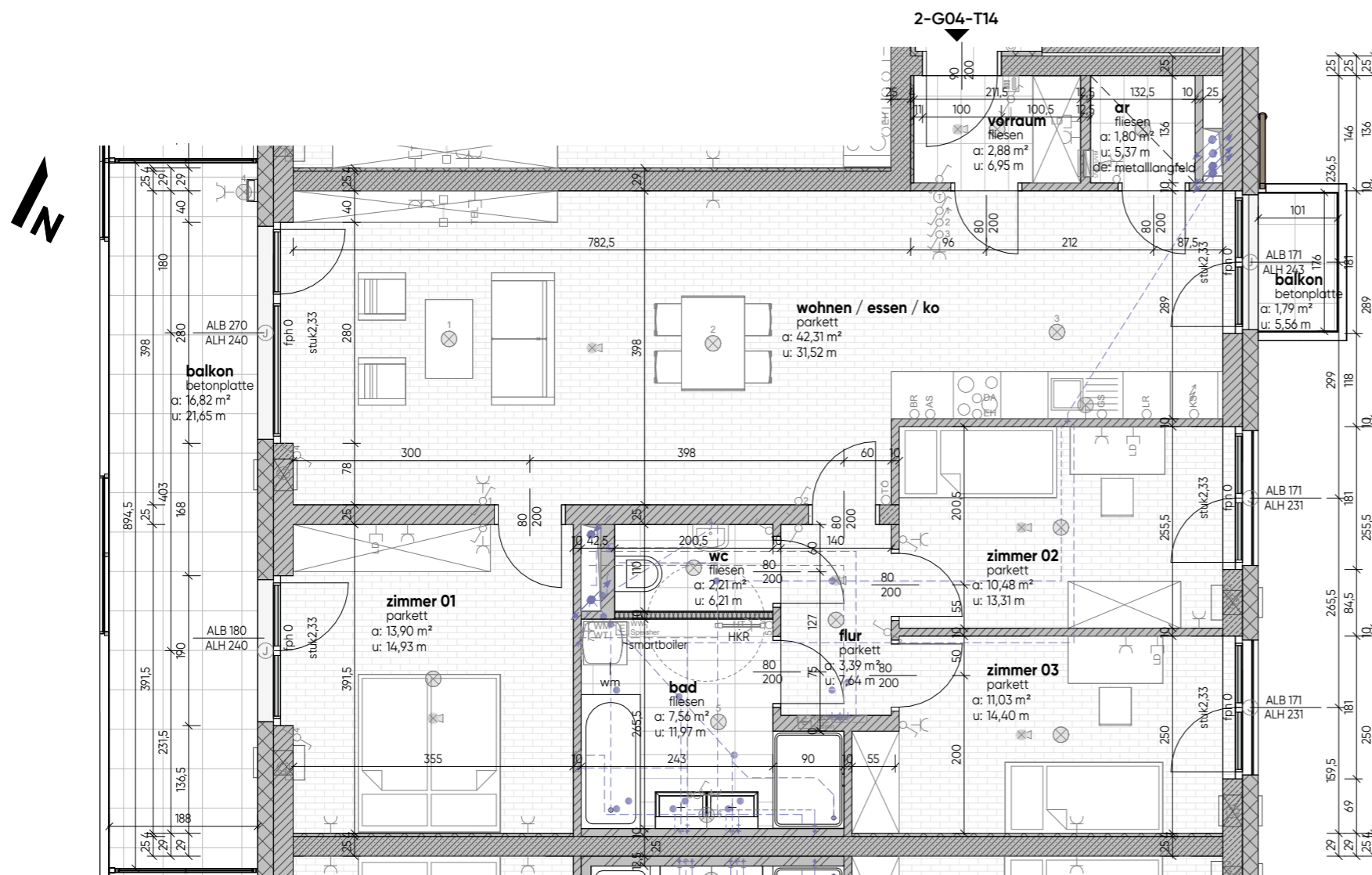


grundriss  
M 1:75

TOP 2-G04-T14	
terrasse/balkon	18,61 m <sup>2</sup>
kellerabteil	3,15 m <sup>2</sup>
wohnutzfläche	95,56 m <sup>2</sup>

OG5	
<b>OG4</b>	
OG3	
OG2	
OG1	
EG	





grundriss mit technik

M 1:75

TOP 2-G04-T14	
terrasse/balkon	18,61 m <sup>2</sup>
kellerabteil	3,15 m <sup>2</sup>
wohnnutzfläche	95,56 m <sup>2</sup>

legende  
elektrotechnik

- |   |                                   |   |                                 |    |                                     |
|---|-----------------------------------|---|---------------------------------|----|-------------------------------------|
| ⊖ | Ausschalter                       | ⊙ | Jalousiemotor                   | ⊠  | Rauchmelder akustisch               |
| ⊕ | Wechselschalter                   | ⊙ | Radio-, TV-Anschluss            | ⬛  | Fluchtwegorientierungsleuchte links |
| ⊗ | Kreuzschalter                     | ⊕ | Datentechnik / Telefonanschluss | ⊠  | Druckknopfmelder RWA                |
| ⊕ | Schuko-Steckdose 1-fach           | ⊙ | Klingeltaster                   | ⊙  | Lüftungsschalter                    |
| ⊕ | Schuko-Steckdose 2-fach           | ⊙ | Leerdose / Leerverrohrung       | ⊙  | ABL Ventilator / Lüfter             |
| ⊕ | Schuko-Steckd. FR mit Klappdeckel | ⊙ | Raumthermostat                  |    |                                     |
| ⊕ | Kraftsteckdose                    | ⊠ | Türsprechanlage Innenstelle     |    |                                     |
| ⊕ | Serienschalter                    | ⊠ | E-Anschluss Wohnungsstation     | EH | E-Herd                              |
| ⊕ | Dimmer                            | ⊙ | Wandleuchte (Auslass)           | BR | Backrohr                            |
| ⊙ | Taster 1-fach                     | ⊙ | Deckenleuchte (Auslass)         | DA | Dunstabzug                          |
| ⊙ | Jalousietaster                    |   |                                 | AS | Arbeitssteckdose                    |
|   |                                   |   |                                 | GS | Geschirrspüler                      |

