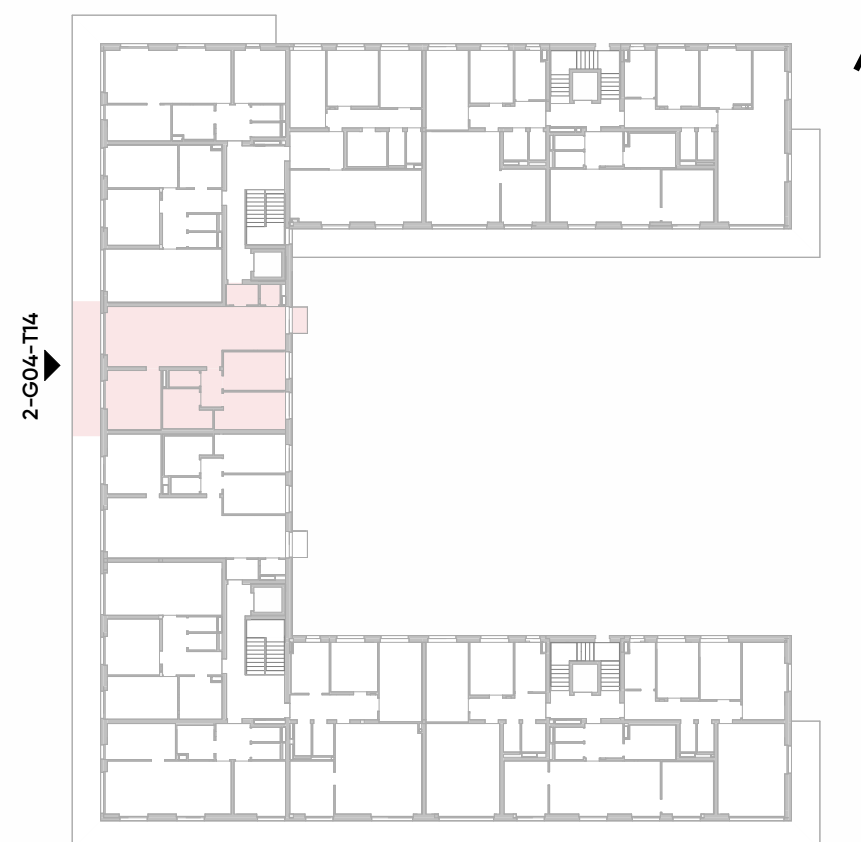


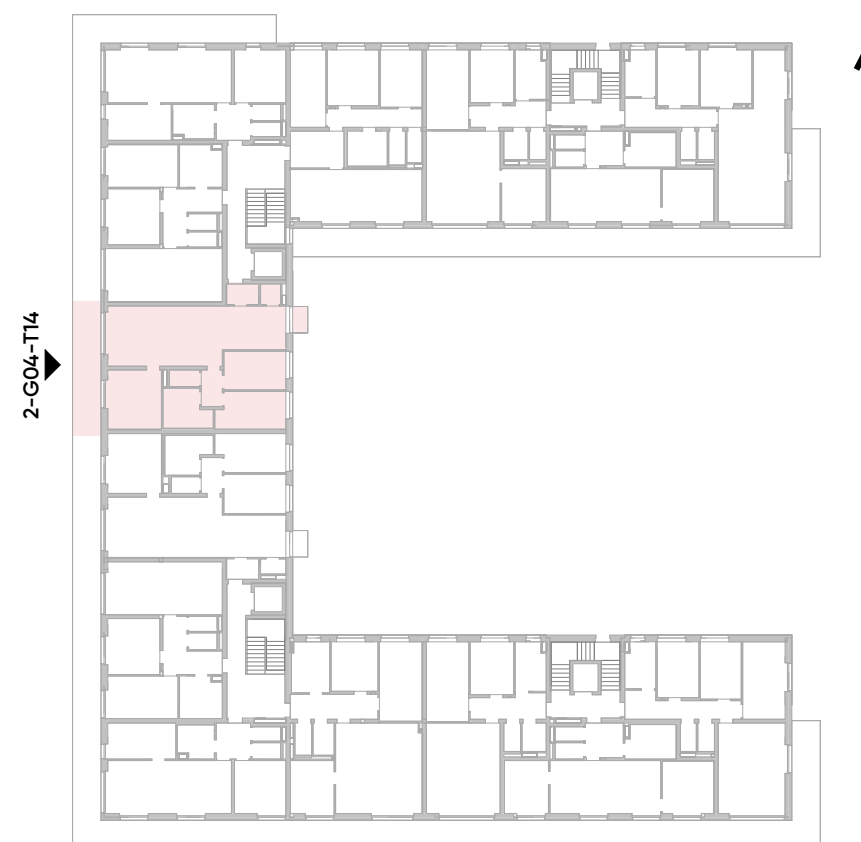
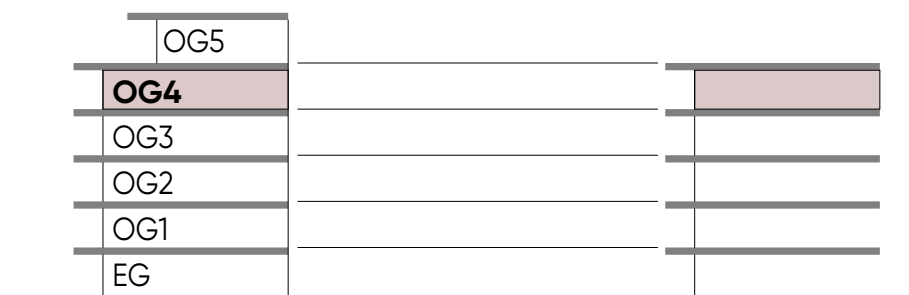
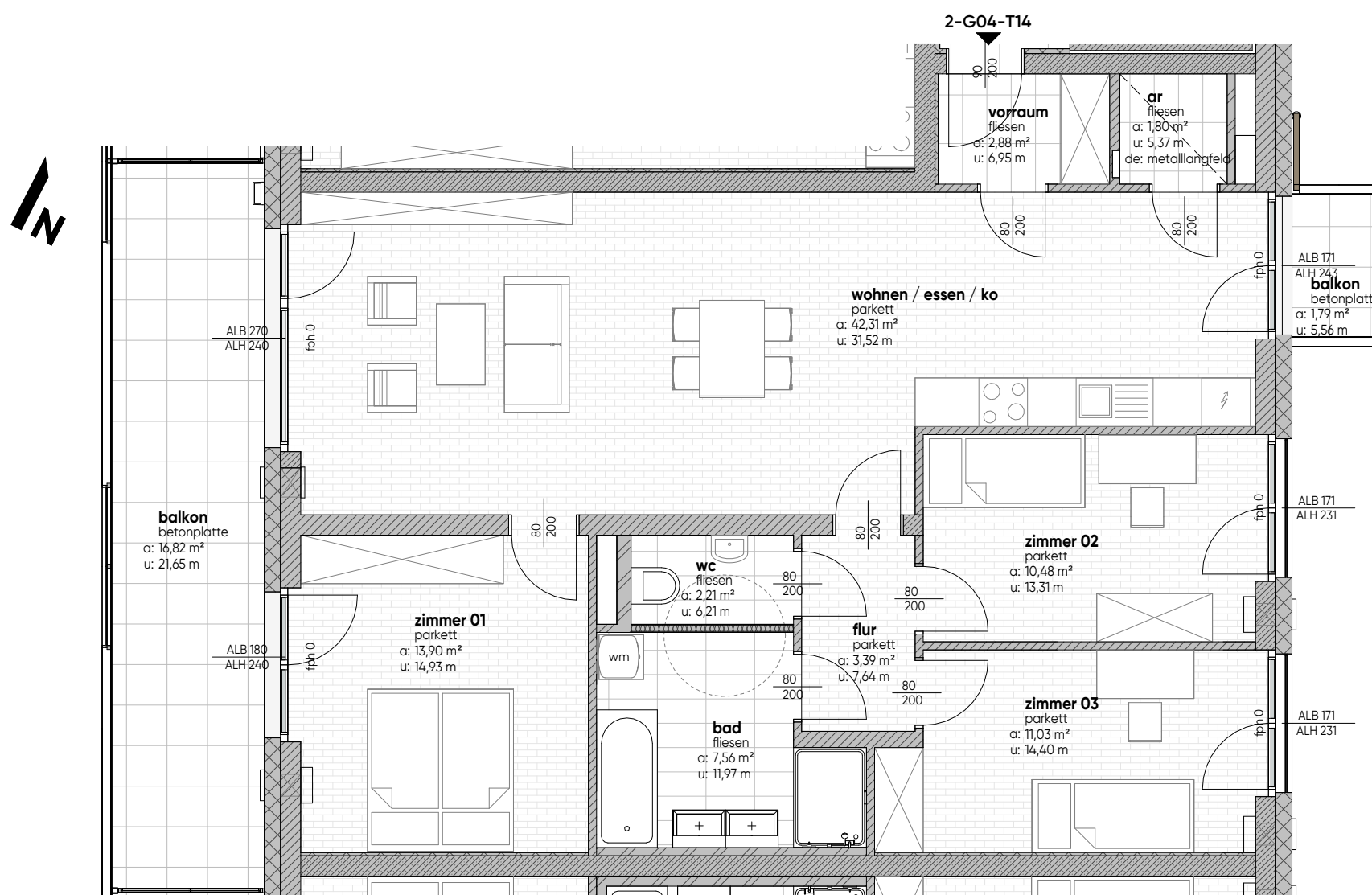


OG5	
OG4	
OG3	
OG2	
OG1	
EG	

grundriss
M 1:75

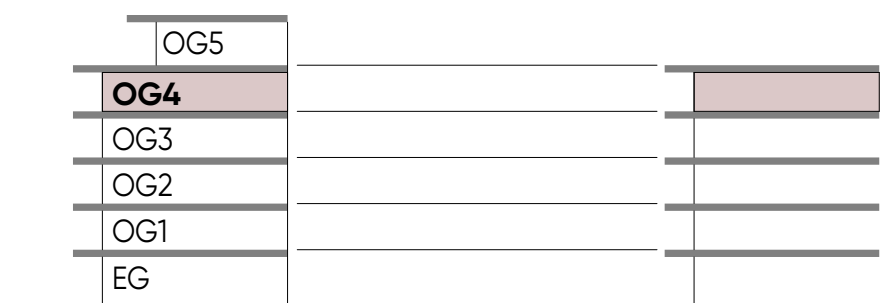
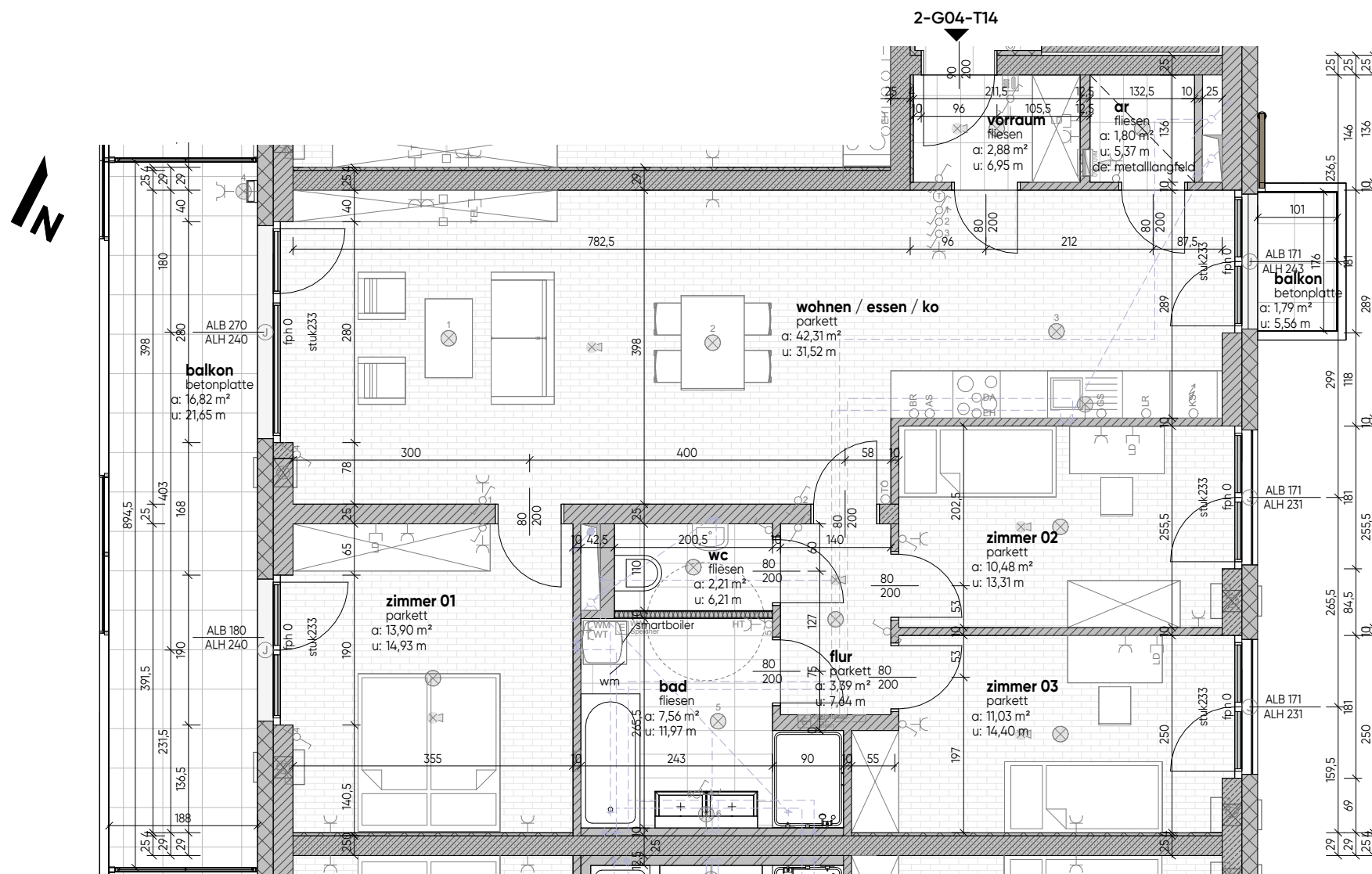
TOP 2-G04-T14	
terrasse/balkon	18,61 m ²
kellerabteil	3,15 m ²
wohnnutzfläche	95,56 m ²





grundriss
M 1: 75

TOP 2-G04-T14	
terrasse/balkon	18,61 m ²
kellerabteil	3,15 m ²
wohnutzfläche	95,56 m ²



grundriss mit technik
M1:75

TOP 2-G04-T14	
terrasse/balkon	18,61 m ²
kellerabteil	3,15 m ²
wohnnutzfläche	95,56 m ²

legende
elektrotechnik

- Ausschalter
- Wechselschalter
- Kreuzschalter
- Schuko-Steckdose 1-fach
- Schuko-Steckdose 2-fach
- Schuko-Steckd. FR mit Klappdeckel
- Kraftsteckdose
- Serienschalter
- Dimmer
- Taster 1-fach
- Jalousietaster
- Jalousiemotor
- Radio-, TV-Anschluss
- Datentechnik / Telefonanschluss
- Klingeltaster
- Leerdose / Leerverrohrung
- Raumthermostat
- Türsprechanlage Innenstelle
- E-Anschluss Wohnungsstation
- Wandleuchte (Auslass)
- Deckenleuchte (Auslass)
- Rauchmelder akustisch
- Fluchtwegorientierungsleuchte links
- Druckknopfmelder RWA
- Lüftungsschalter
- ABL Ventilator / Lüfter
- EH = E-Herd
- BR = Backrohr
- DA = Dunstabzug
- AS = Arbeitssteckdose
- GS = Geschirrspüler