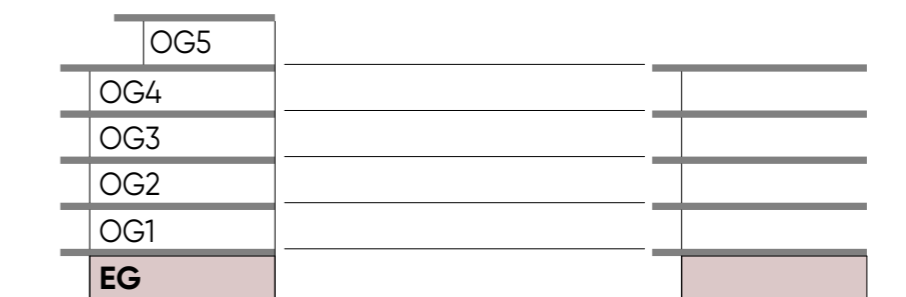
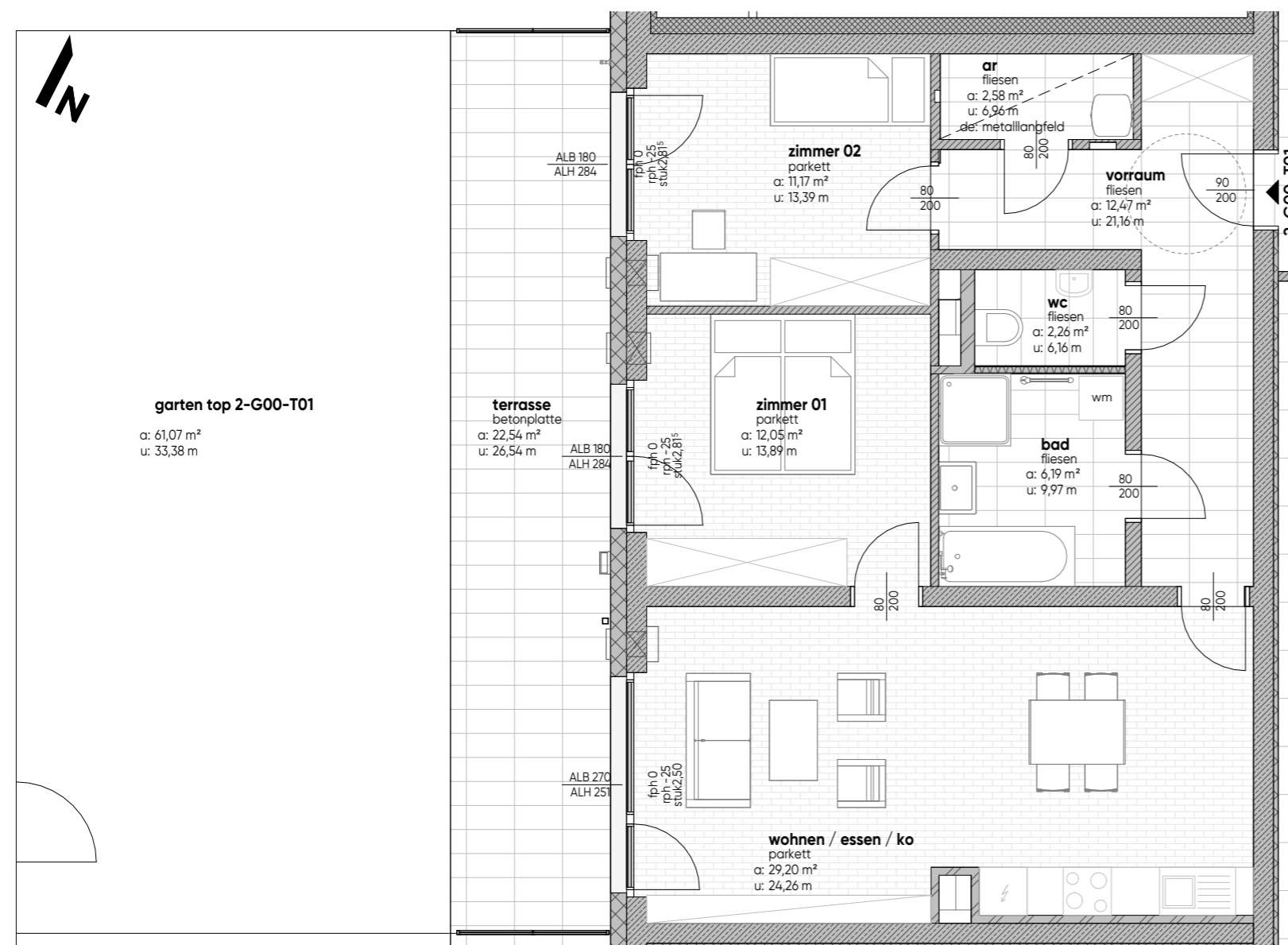




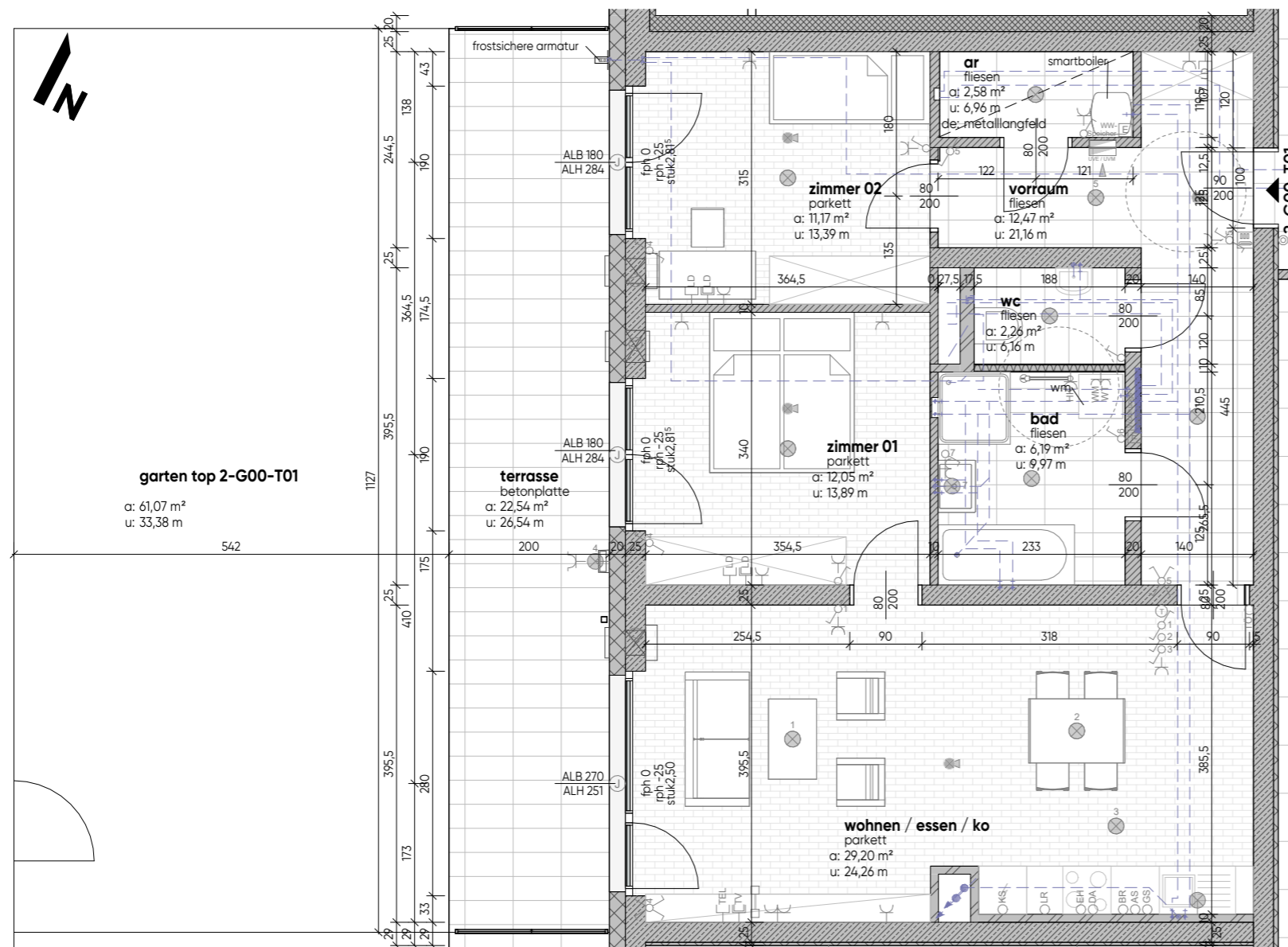
**grundriss**  
M1:75

TOP 2-G00-T01	
gartenfläche	61,07 m <sup>2</sup>
terrasse/balkon	22,54 m <sup>2</sup>
kellerabteil	2,78 m <sup>2</sup>
wohnnutzfläche	75,92 m <sup>2</sup>



grundriss  
M1: 75

TOP 2-G00-T01	
gartenfläche	61,07 m <sup>2</sup>
terrasse/balkon	22,54 m <sup>2</sup>
kellerabteil	2,78 m <sup>2</sup>
wohnnutzfläche	75,92 m <sup>2</sup>



grundriss mit technik  
M1: 75

TOP 2-G00-T01	
gartenfläche	61,07 m <sup>2</sup>
terrasse/balkon	22,54 m <sup>2</sup>
kellerabteil	2,78 m <sup>2</sup>
wohnutzfläche	75,92 m <sup>2</sup>

legende  
elektrotechnik

- |                                     |                                   |                                       |
|-------------------------------------|-----------------------------------|---------------------------------------|
| ○ Ausschalter                       | ○ Jalousiemotor                   | ⊗   Rauchmelder akustisch             |
| ⚡ Wechselschalter                   | ⚡ Radio-, TV-Anschluss            | ⬛ Fluchtwegorientierungsleuchte links |
| ⚡ Kreuzschalter                     | ⚡ Datentechnik / Telefonanschluss | ⊠ Druckknopfmelder RWA                |
| ⚡ Schuko-Steckdose 1-fach           | ⊠ Klingeltaster                   | ⊠ Lüftungsschalter                    |
| ⚡ Schuko-Steckdose 2-fach           | ○ Leerdose / Leerverrohrung       | ⊠ ABL Ventilator / Lüfter             |
| ⚡ Schuko-Steckd. FR mit Klappdeckel | ○ Raumthermostat                  |                                       |
| ⚡ Kraftsteckdose                    | ⊠ Türsprechanlage Innenstelle     |                                       |
| ⚡ Serienschalter                    | ⊠ E-Anschluss Wohnungsstation     |                                       |
| ⚡ Dimmer                            | ● Wandleuchte (Auslass)           | EH = E-Herd                           |
| ⊠ Taster 1-fach                     | ⊠ Deckenleuchte (Auslass)         | BR = Backrohr                         |
| ⊠ Jalousietaster                    |                                   | DA = Dunstabzug                       |
|                                     |                                   | AS = Arbeitssteckdose                 |
|                                     |                                   | GS = Geschirrspüler                   |

