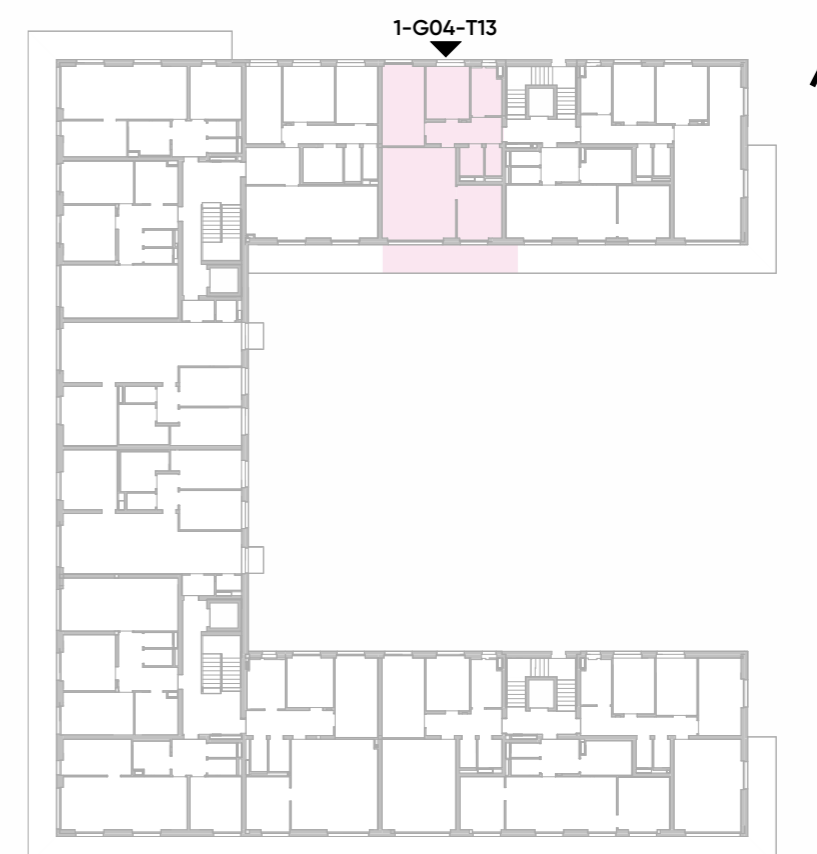


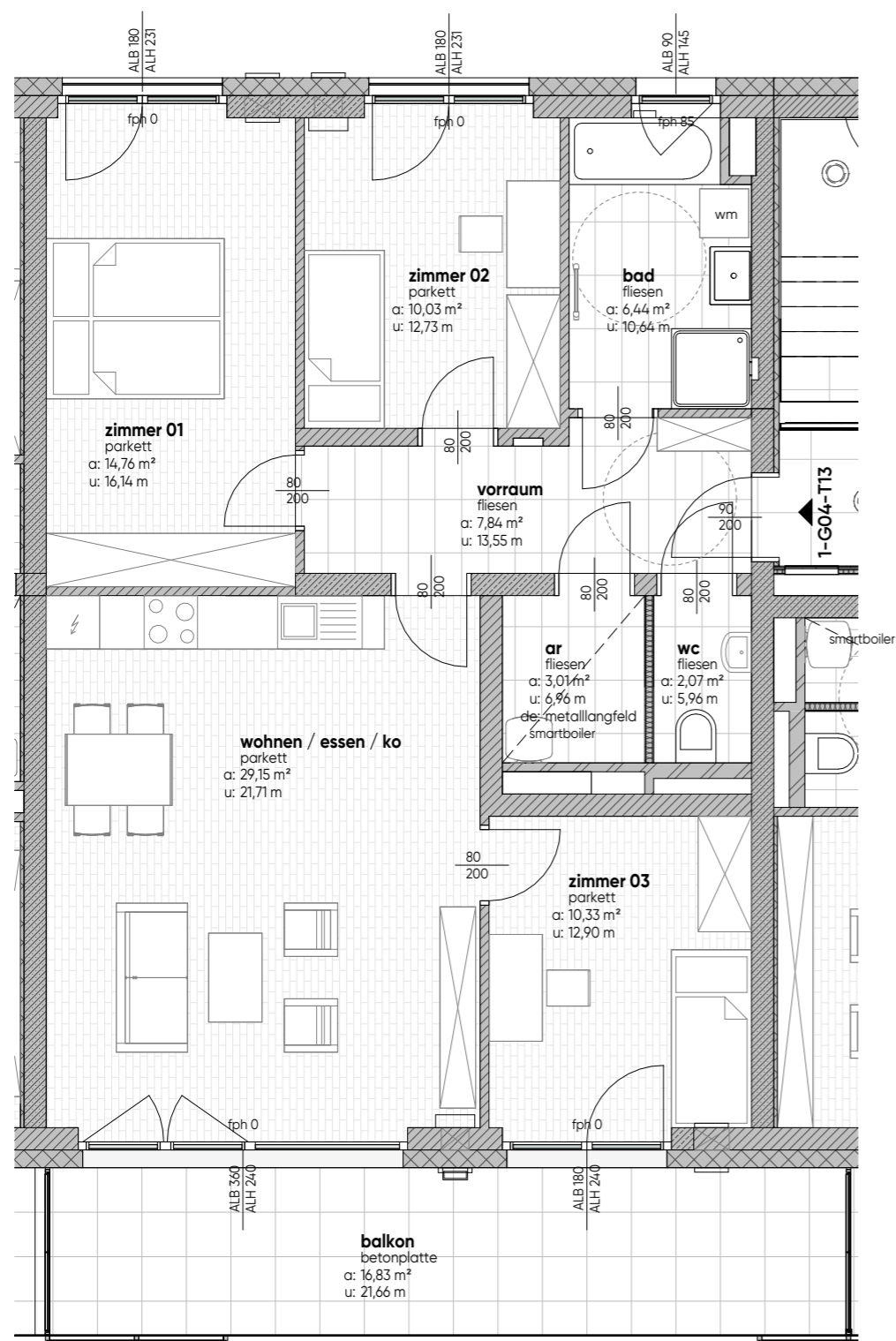


grundriss
M1:75

TOP 1-G04-T13	
terrasse/balkon	16,83 m ²
kellerabteil	3,02 m ²
wohnnutzfläche	83,63 m ²

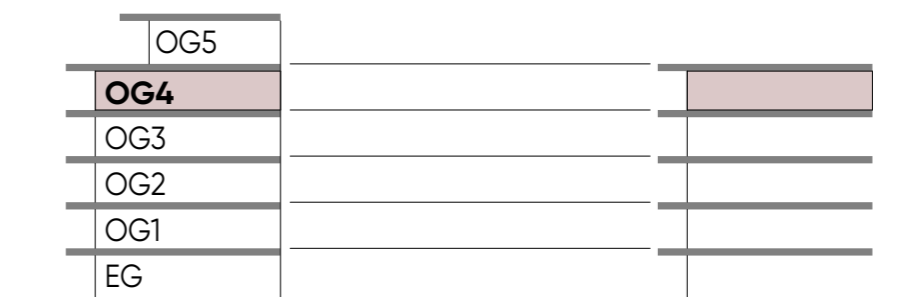
OG5	
OG4	
OG3	
OG2	
OG1	
EG	

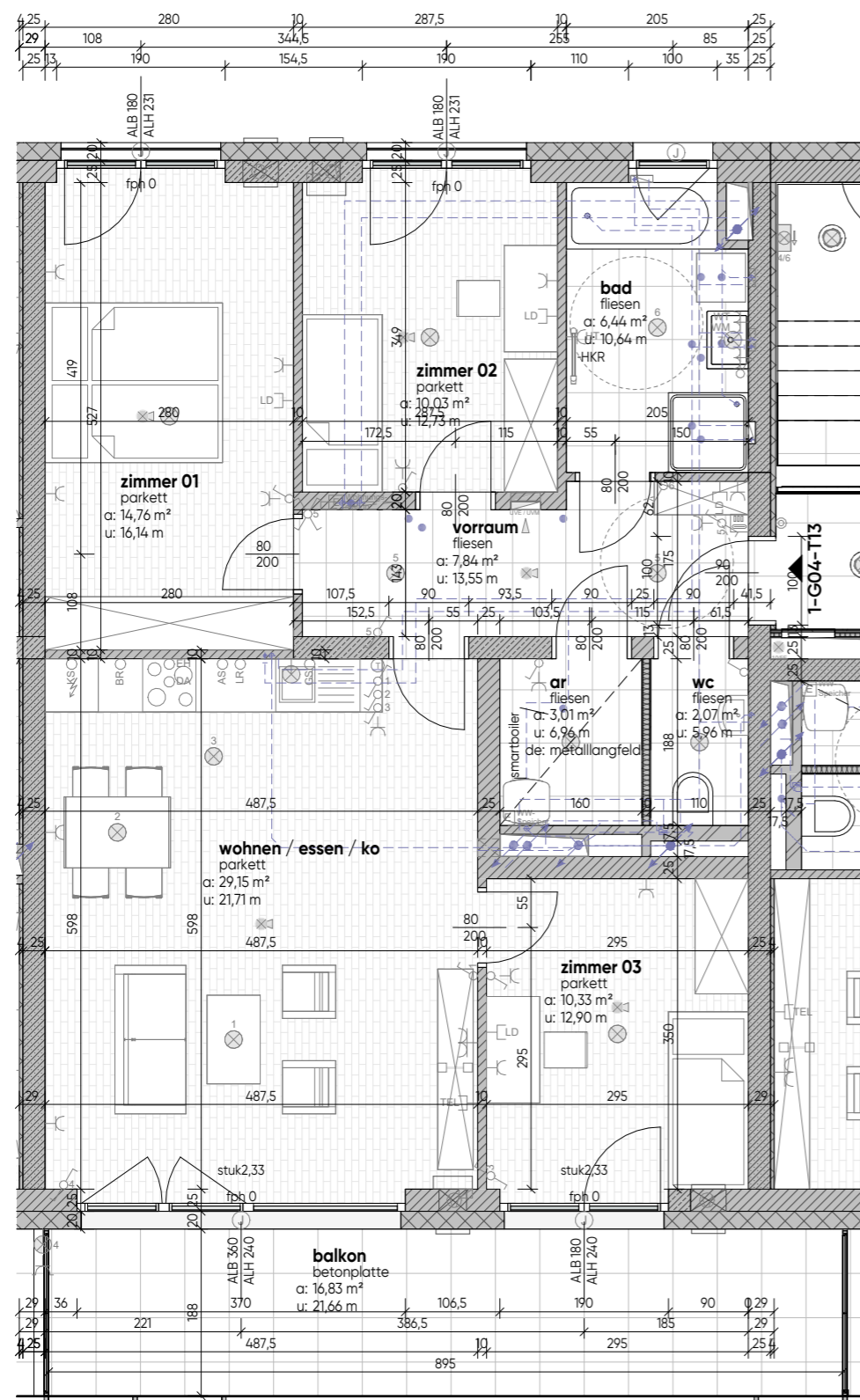




grundriss
M1:75

TOP 1-G04-T13	
terrasse/balkon	16,83 m ²
kellerabteil	3,02 m ²
wohnnutzfläche	83,63 m ²





grundriss mit technik
M1:75

TOP 1-G04-T13	
terrasse/balkon	16,83 m ²
kellerabteil	3,02 m ²
wohnutzfläche	83,63 m ²

legende
elektrotechnik

- Ausschalter
 - Wechselschalter
 - Kreuzschalter
 - Schuko-Steckdose 1-fach
 - Schuko-Steckdose 2-fach
 - Schuko-Steckd. FR mit Klappdeckel
 - Kraftsteckdose
 - Serienschalter
 - Dimmer
 - Taster 1-fach
 - Jalousietaster
 - Jalousiemotor
 - Radio-, TV-Anschluss
 - Datentechnik / Telefonanschluss
 - Klingeltaster
 - Leerdose / Leerverrohrung
 - Raumthermostat
 - Türsprechanlage Innenstelle
 - E-Anschluss Wohnungsstation
 - Wandleuchte (Auslass)
 - Deckenleuchte (Auslass)
 - Rauchmelder akustisch
 - Fluchtwegorientierungsleuchte links
 - Druckknopfmelder RWA
 - Lüftungsschalter
 - ABL Ventilator / Lüfter
- EH = E-Herd
 BR = Backrohr
 DA = Dunstabzug
 AS = Arbeitssteckdose
 GS = Geschirrspüler

