



1-G04-T13

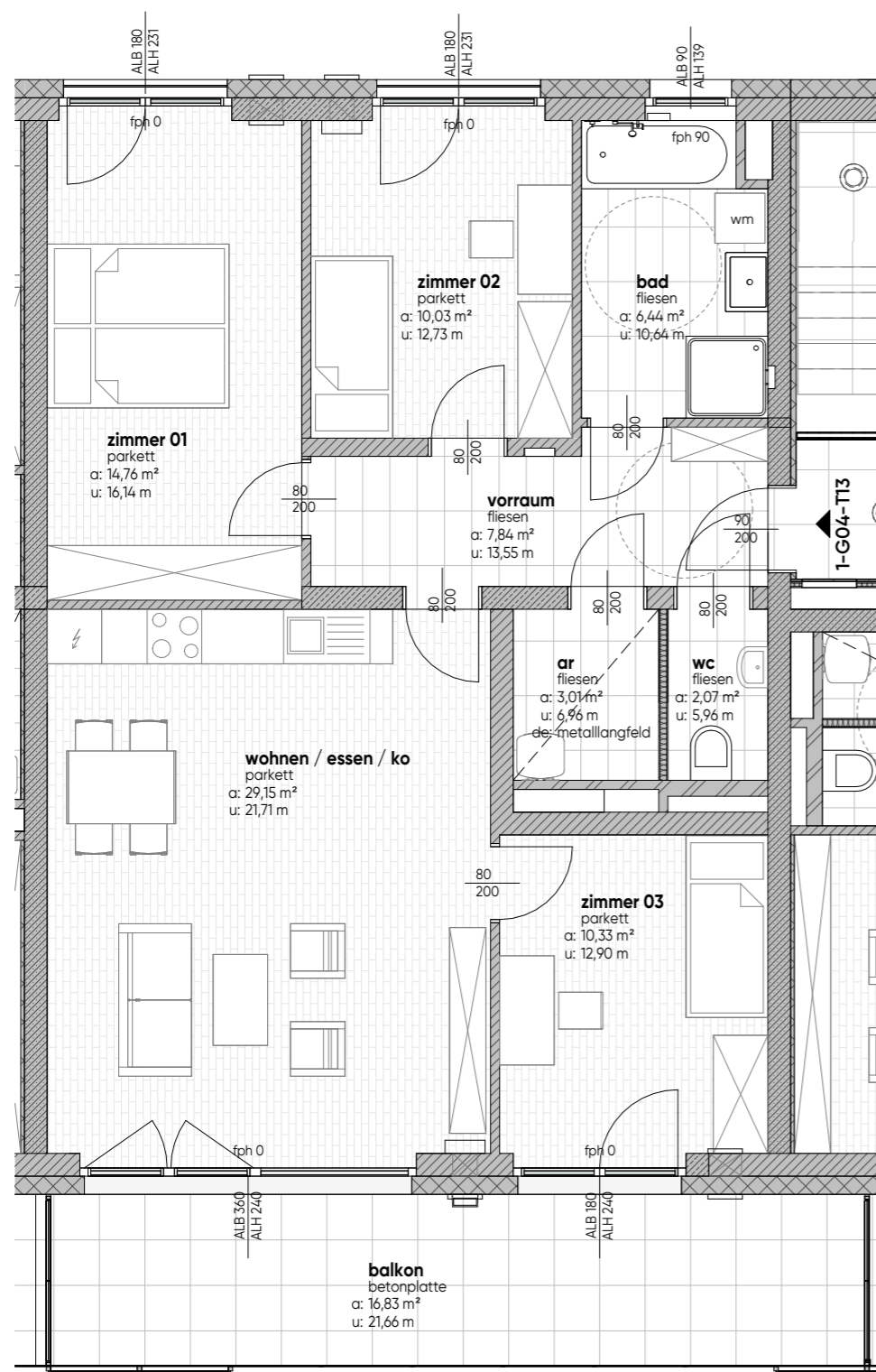


grundriss
M1:75

TOP 1-G04-T13	
terrasse/balkon	16,83 m ²
kellerabteil	3,02 m ²
wohnnutzfläche	83,63 m ²

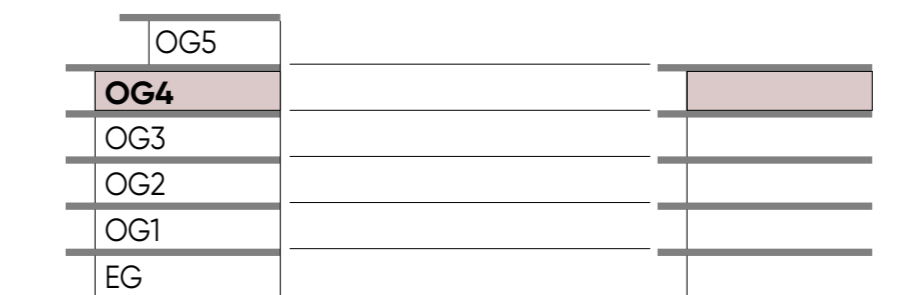
OG5	
OG4	
OG3	
OG2	
OG1	
EG	

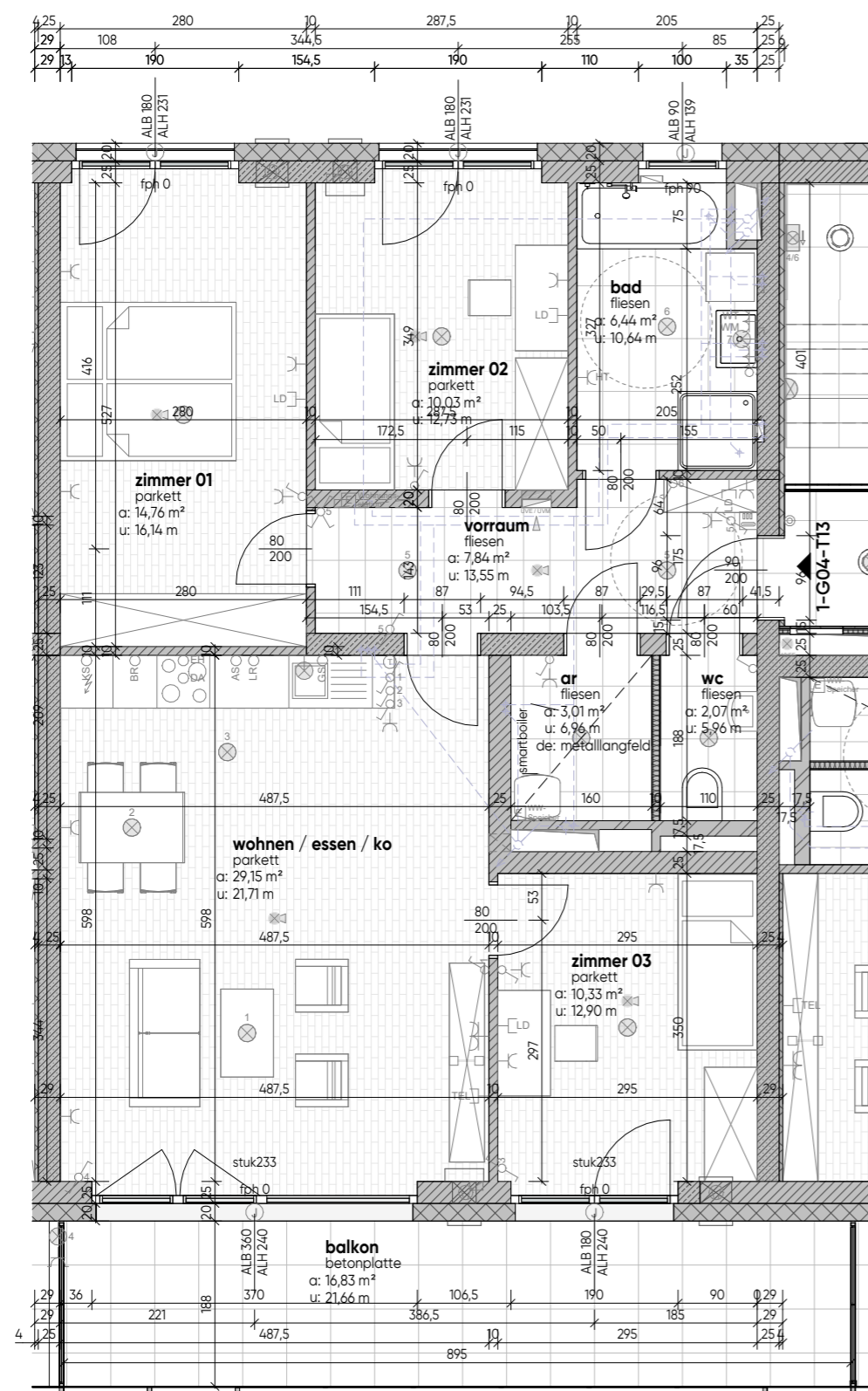




grundriss
M1:75

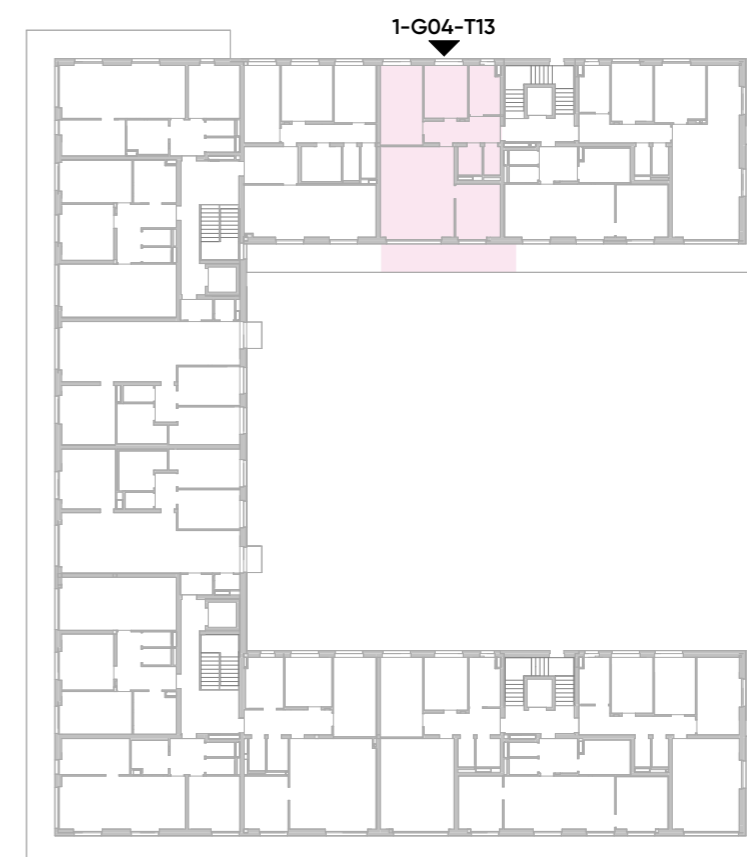
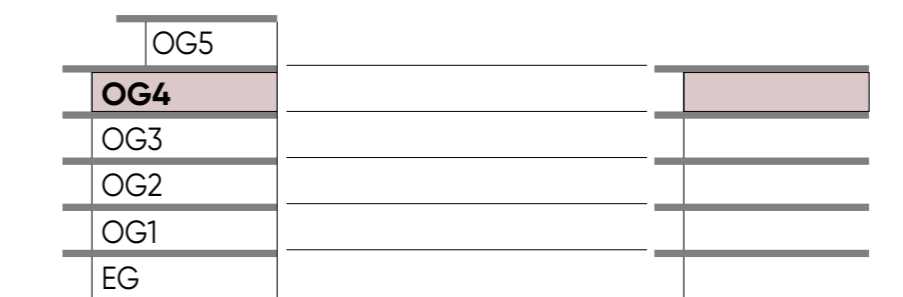
TOP 1-G04-T13	
terrasse/balkon	16,83 m ²
kellerabteil	3,02 m ²
wohnnutzfläche	83,63 m ²





legende
elektrotechnik

- ⊖ Ausschalter
- ↔ Wechselschalter
- ⌘ Kreuzschalter
- ⌘ Schuko-Steckdose 1-fach
- ⌘ Schuko-Steckdose 2-fach
- ⌘ Schuko-Steckd. FR mit Klappdeckel
- ⌘ Kraftsteckdose
- ⌘ Serienschalter
- ⌘ Dimmer
- ⊕ Taster 1-fach
- ⊖ Jalousietaster
- ⊖ Jalousiemotor
- ⌘ Radio-, TV-Anschluss
- ⌘ Datentechnik / Telefonanschluss
- ⊖ Klingeltaster
- ⊖ Leerdose / Leerverrohrung
- ⊖ Raumthermostat
- ⌘ Türsprechanlage Innenstelle
- ⌘ E-Anschluss Wohnungsstation
- Wandleuchte (Auslass)
- ⊖ Deckenleuchte (Auslass)
- ⌘ Rauchmelder akustisch
- ⌘ Fluchtwegorientierungsleuchte links
- ⌘ Druckknopfmelder RWA
- ⊖ Lüftungsschalter
- ⊖ ABL Ventilator / Lüfter
- EH = E-Herd
- BR = Backrohr
- DA = Dunstabzug
- AS = Arbeitssteckdose
- GS = Geschirrspüler



grundriss mit technik
M1:75

TOP 1-G04-T13	
terrasse/balkon	16,83 m ²
kellerabteil	3,02 m ²
wohnutzfläche	83,63 m ²