

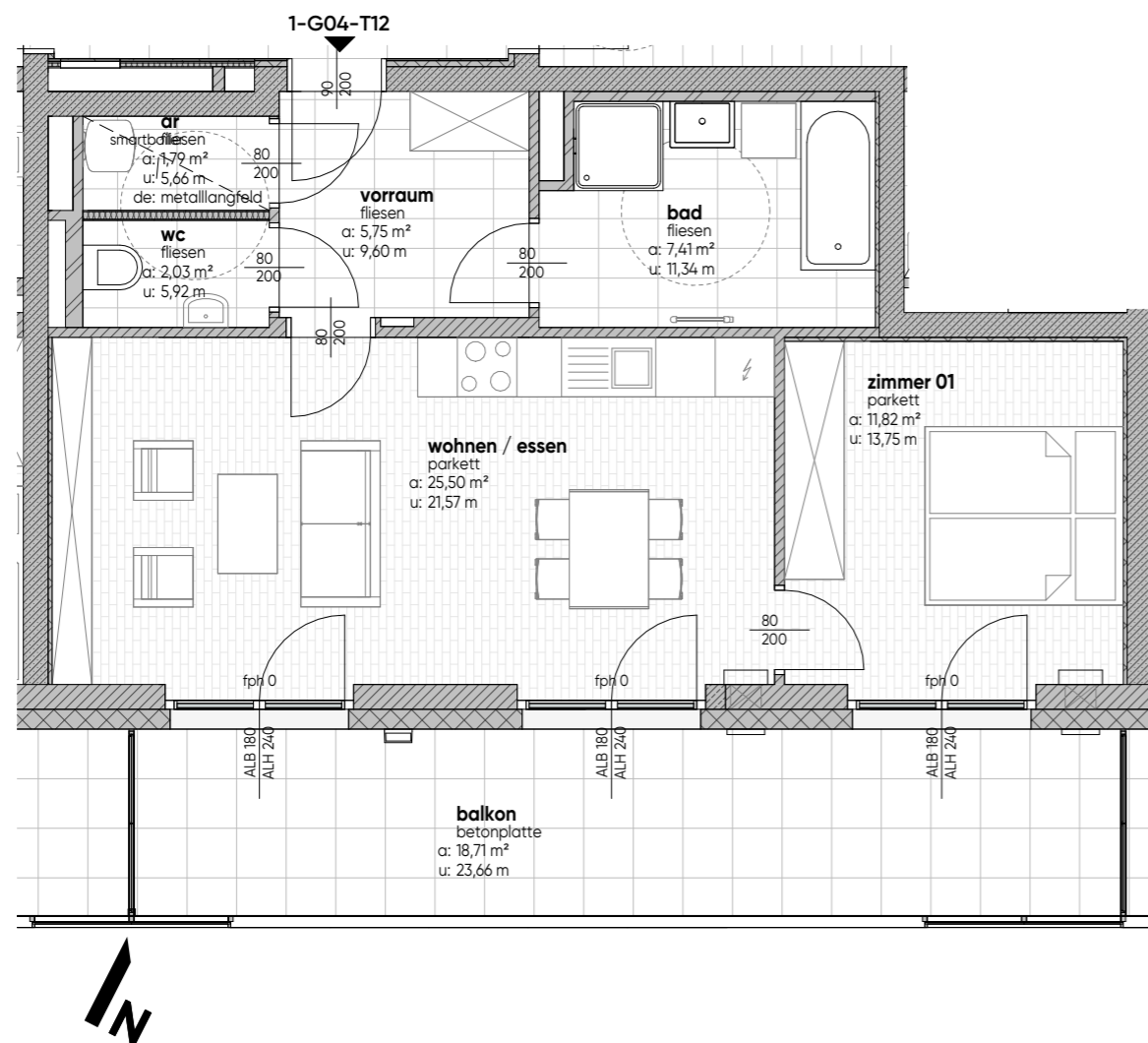


grundriss
M1:75

TOP 1-G04-T12	
terrasse/balkon	18,71 m ²
kellerabteil	3,02 m ²
wohnnutzfläche	54,30 m ²

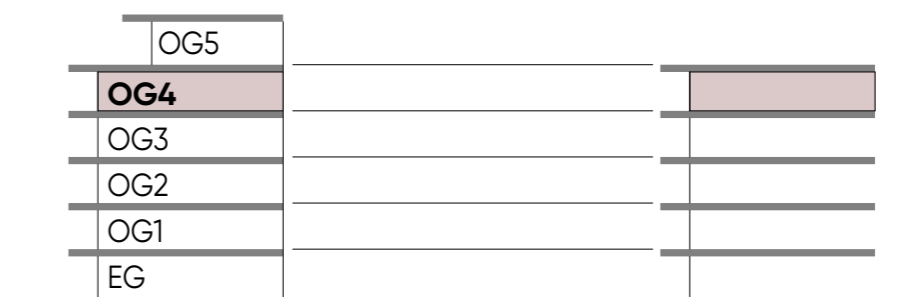
OG5	
OG4	
OG3	
OG2	
OG1	
EG	

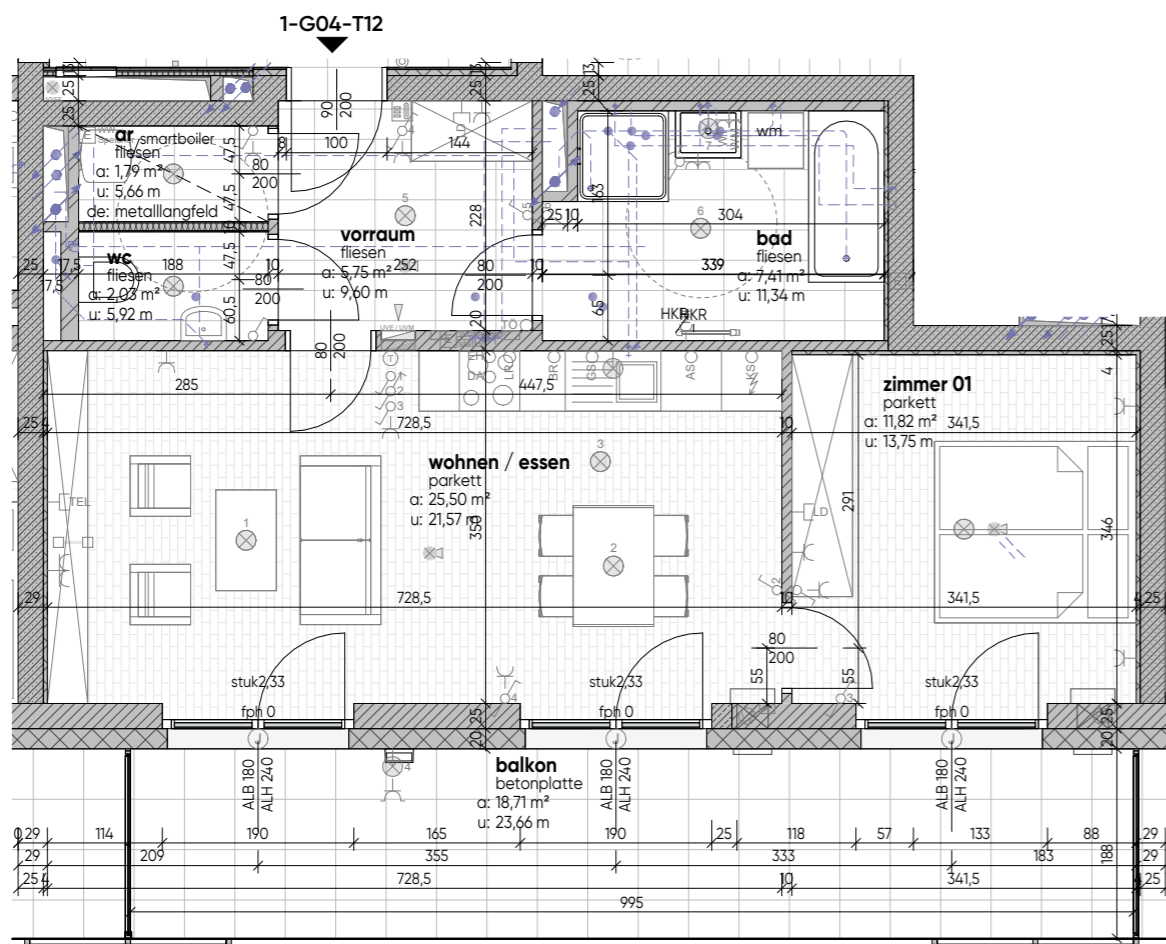




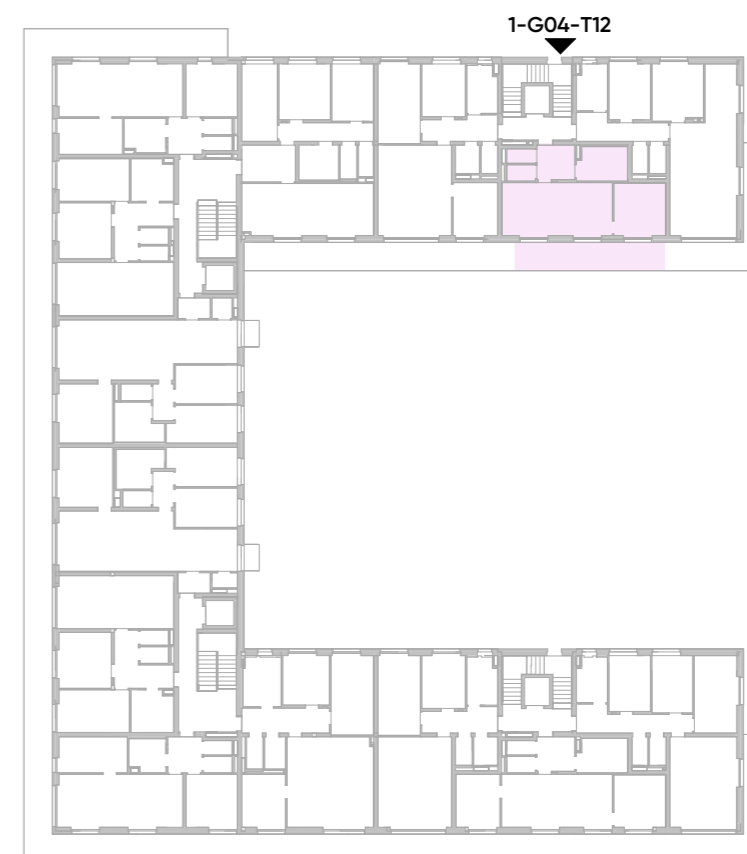
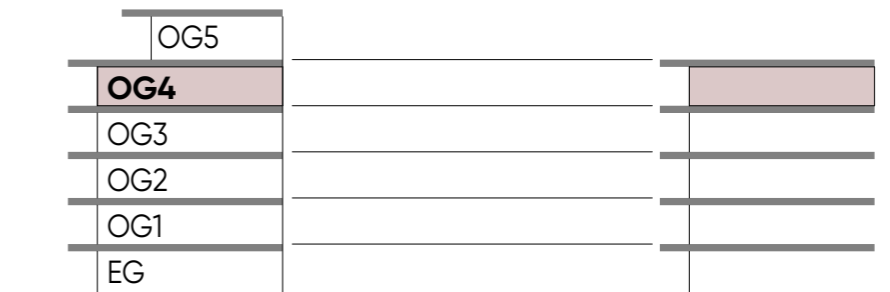
grundriss
M1:75

TOP 1-G04-T12	
terrasse/balkon	18,71 m ²
kellerabteil	3,02 m ²
wohnutzfläche	54,30 m ²





grundriss mit technik
M1: 75



TOP 1-G04-T12	
terrasse/balkon	18,71 m ²
kellerabteil	3,02 m ²
wohnutzfläche	54,30 m ²

**legende
elektrotechnik**

- Ausschalter
- Wechselschalter
- Kreuzschalter
- Schuko-Steckdose 1-fach
- Schuko-Steckdose 2-fach
- Schuko-Steckd. FR mit Klappdeckel
- Kraftsteckdose
- Serienschalter
- Dimmer
- Taster 1-fach
- Jalousietaster
- Jalousiemotor
- Radio-, TV-Anschluss
- Datentechnik / Telefonanschluss
- Klingeltaster
- Leerdose / Leerverrohrung
- Raumthermostat
- Türsprechanlage Innenstelle
- E-Anschluss Wohnungsstation
- Wandleuchte (Auslass)
- Deckenleuchte (Auslass)
- Rauchmelder akustisch
- Fluchtwegorientierungsleuchte links
- Druckknopfmelder RWA
- Lüftungsschalter
- ABL Ventilator / Lüfter

- EH = E-Herd
- BR = Backrohr
- DA = Dunstabzug
- AS = Arbeitssteckdose
- GS = Geschirrspüler