

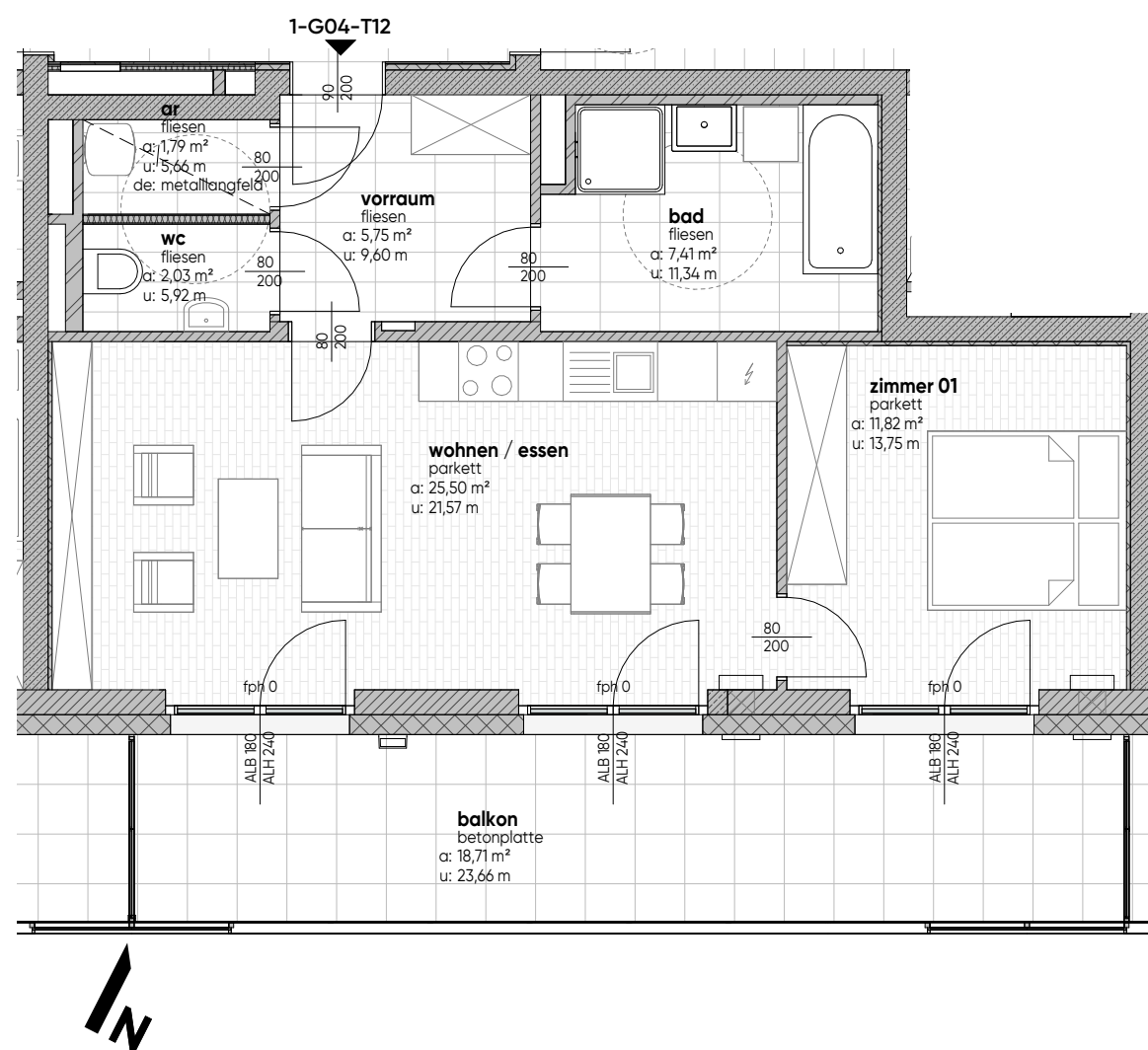


grundriss  
M1: 75

TOP 1-G04-T12	
terrasse/balkon	18,71 m <sup>2</sup>
kellerabteil	3,02 m <sup>2</sup>
wohnutzfläche	54,30 m <sup>2</sup>

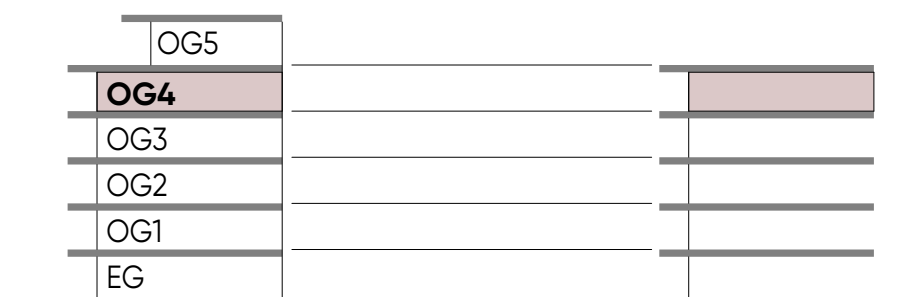
OG5	
<b>OG4</b>	
OG3	
OG2	
OG1	
EG	

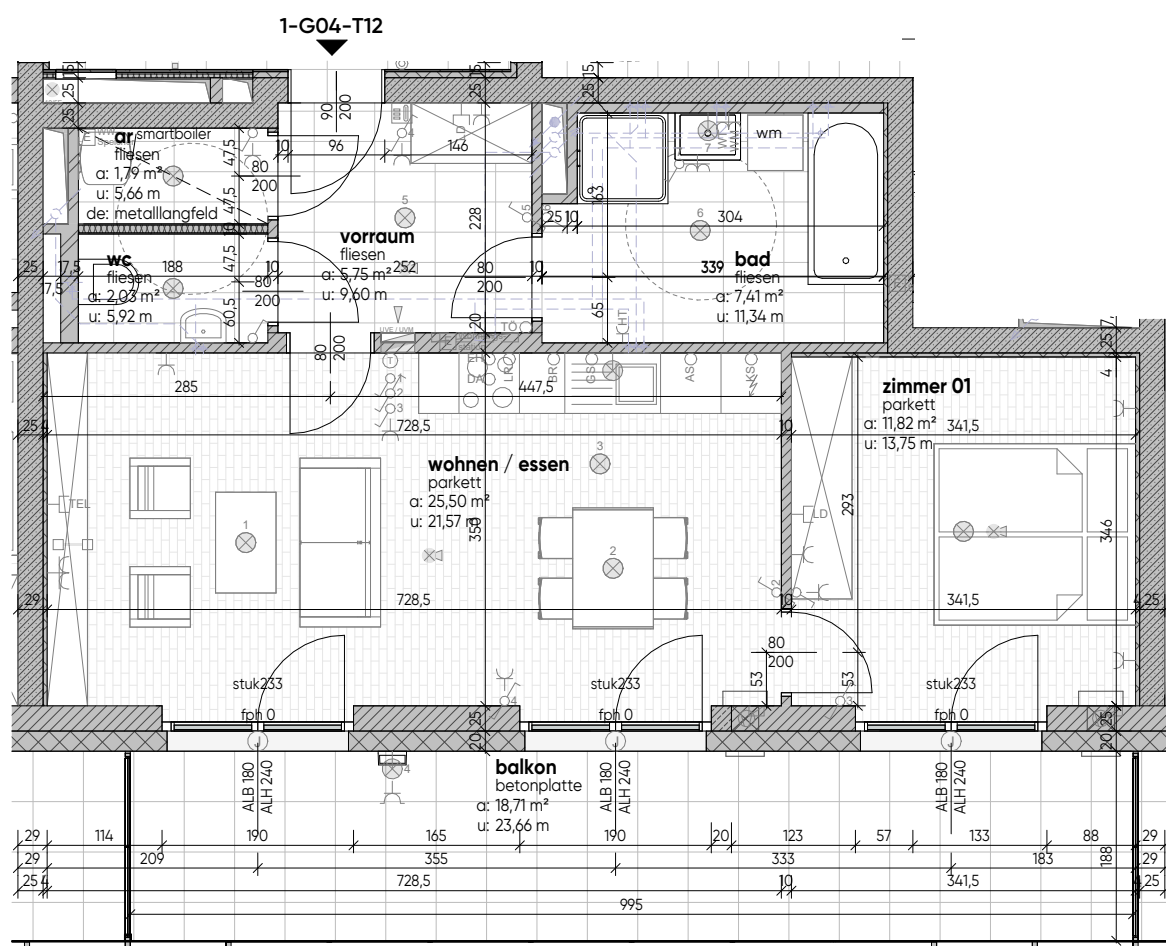




grundriss  
M1:75

TOP 1-G04-T12	
terrasse/balkon	18,71 m <sup>2</sup>
kellerabteil	3,02 m <sup>2</sup>
wohnnutzfläche	54,30 m <sup>2</sup>





**grundriss mit technik**  
M1: 75

TOP 1-G04-T12	
terrasse/balkon	18,71 m <sup>2</sup>
kellerabteil	3,02 m <sup>2</sup>
wohnutzfläche	54,30 m <sup>2</sup>

**legende  
elektrotechnik**

- |                                     |                                   |                                       |
|-------------------------------------|-----------------------------------|---------------------------------------|
| ○ Ausschalter                       | ○ Jalousiemotor                   | ⊗   Rauchmelder akustisch             |
| ○ Wechselschalter                   | ⊥ Radio-, TV-Anschluss            | ■ Fluchtwegorientierungsleuchte links |
| ⊗ Kreuzschalter                     | ⊥ Datentechnik / Telefonanschluss | ⊠ Druckknopfmelder RWA                |
| ⊥ Schuko-Steckdose 1-fach           | ⊙ Klingeltaster                   | ○ Lüftungsschalter                    |
| ⊥ Schuko-Steckdose 2-fach           | ○ Leerdose / Leerverrohrung       | ○ ABL Ventilator / Lüfter             |
| ⊥ Schuko-Steckd. FR mit Klappdeckel | ○ Raumthermostat                  |                                       |
| ⊥ Kraftsteckdose                    | ⊠ Türsprechanlage Innenstelle     |                                       |
| ⊥ Serienschalter                    | ⊠ E-Anschluss Wohnungsstation     |                                       |
| ⊥ Dimmer                            | ● Wandleuchte (Auslass)           |                                       |
| ⊙ Taster 1-fach                     | ⊗ Deckenleuchte (Auslass)         |                                       |
| ⊙ Jalousietaster                    |                                   |                                       |
- EH = E-Herd  
 BR = Backrohr  
 DA = Dunstabzug  
 AS = Arbeitssteckdose  
 GS = Geschirrspüler

