

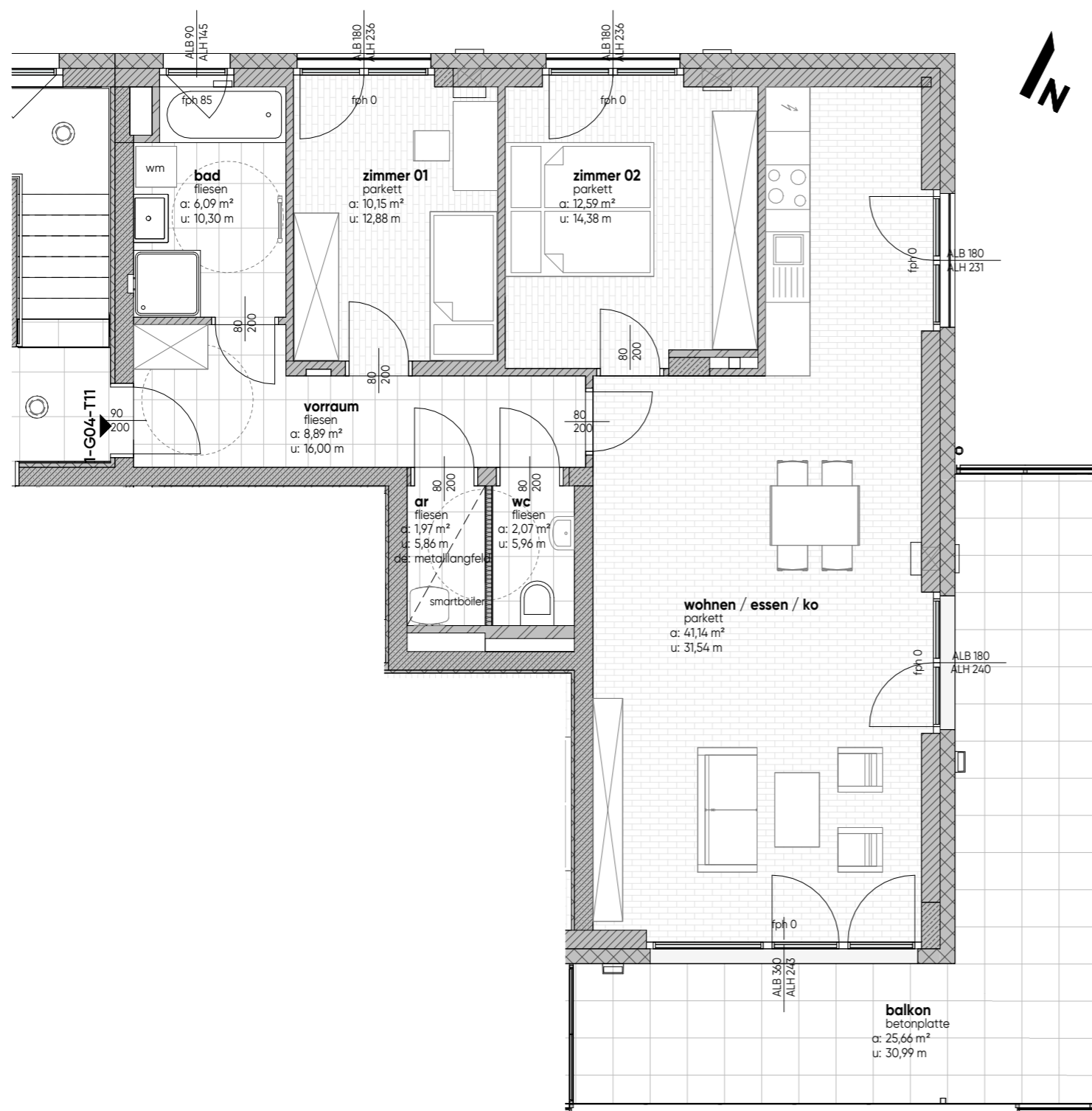


OG5	
<b>OG4</b>	
OG3	
OG2	
OG1	
EG	



grundriss  
M1:75

TOP 1-G04-T11	
terrasse/balkon	25,66 m <sup>2</sup>
kellerabteil	3,02 m <sup>2</sup>
wohnnutzfläche	82,90 m <sup>2</sup>

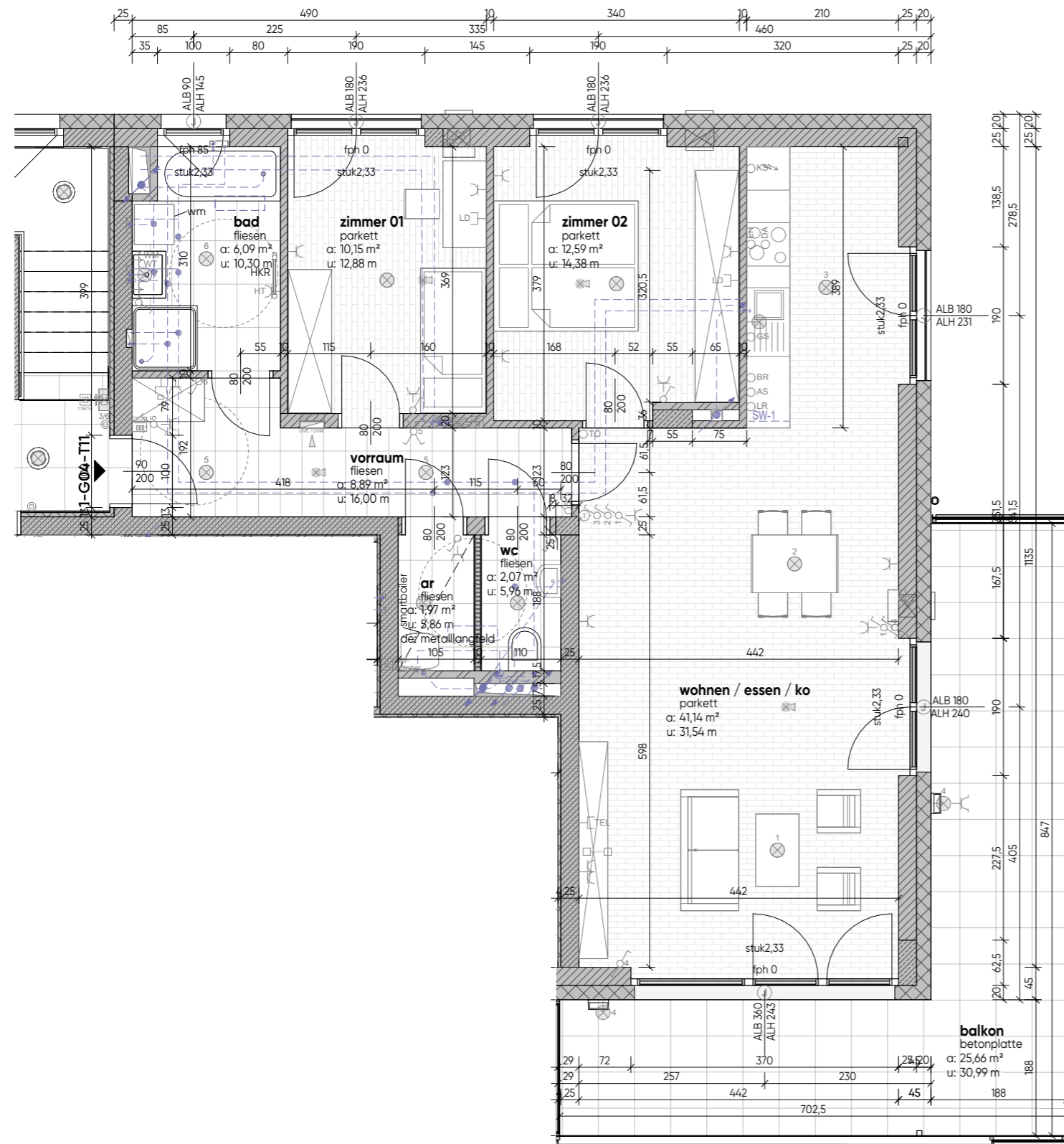


OG5		
<b>OG4</b>		
OG3		
OG2		
OG1		
EG		



grundriss  
M 1:75

TOP 1-G04-T11	
terrace/balkon	25,66 m <sup>2</sup>
kellerabteil	3,02 m <sup>2</sup>
wohnutzfläche	82,90 m <sup>2</sup>



legende  
elektrotechnik

- |   |                                   |   |                                 |   |                                     |
|---|-----------------------------------|---|---------------------------------|---|-------------------------------------|
| ⊖ | Ausschalter                       | ⊖ | Jalousiemotor                   | ⊖ | Rauchmelder akustisch               |
| ⊖ | Wechselschalter                   | ⊖ | Radio-, TV-Anschluss            | ⊖ | Fluchtwegorientierungsleuchte links |
| ⊖ | Kreuzschalter                     | ⊖ | Datentechnik / Telefonanschluss | ⊖ | Druckknopfmelder RWA                |
| ⊖ | Schuko-Steckdose 1-fach           | ⊖ | Klingeltaster                   | ⊖ | Lüftungsschalter                    |
| ⊖ | Schuko-Steckdose 2-fach           | ⊖ | Leerdose / Leerverrohrung       | ⊖ | ABL Ventilator / Lüfter             |
| ⊖ | Schuko-Steckd. FR mit Klappdeckel | ⊖ | Raumthermostat                  |   |                                     |
| ⊖ | Kraftsteckdose                    | ⊖ | Türsprechanlage Innenstelle     |   |                                     |
| ⊖ | Serienschalter                    | ⊖ | E-Anschluss Wohnungsstation     |   |                                     |
| ⊖ | Dimmer                            | ⊖ | Wandleuchte (Auslass)           |   |                                     |
| ⊖ | Taster 1-fach                     | ⊖ | Deckenleuchte (Auslass)         |   |                                     |
| ⊖ | Jalousietaster                    |   |                                 |   |                                     |



grundriss mit technik  
M1: 75

TOP 1-G04-T11	
terrasse/balkon	25,66 m²
kellerabteil	3,02 m²
wohnnutzfläche	82,90 m²