

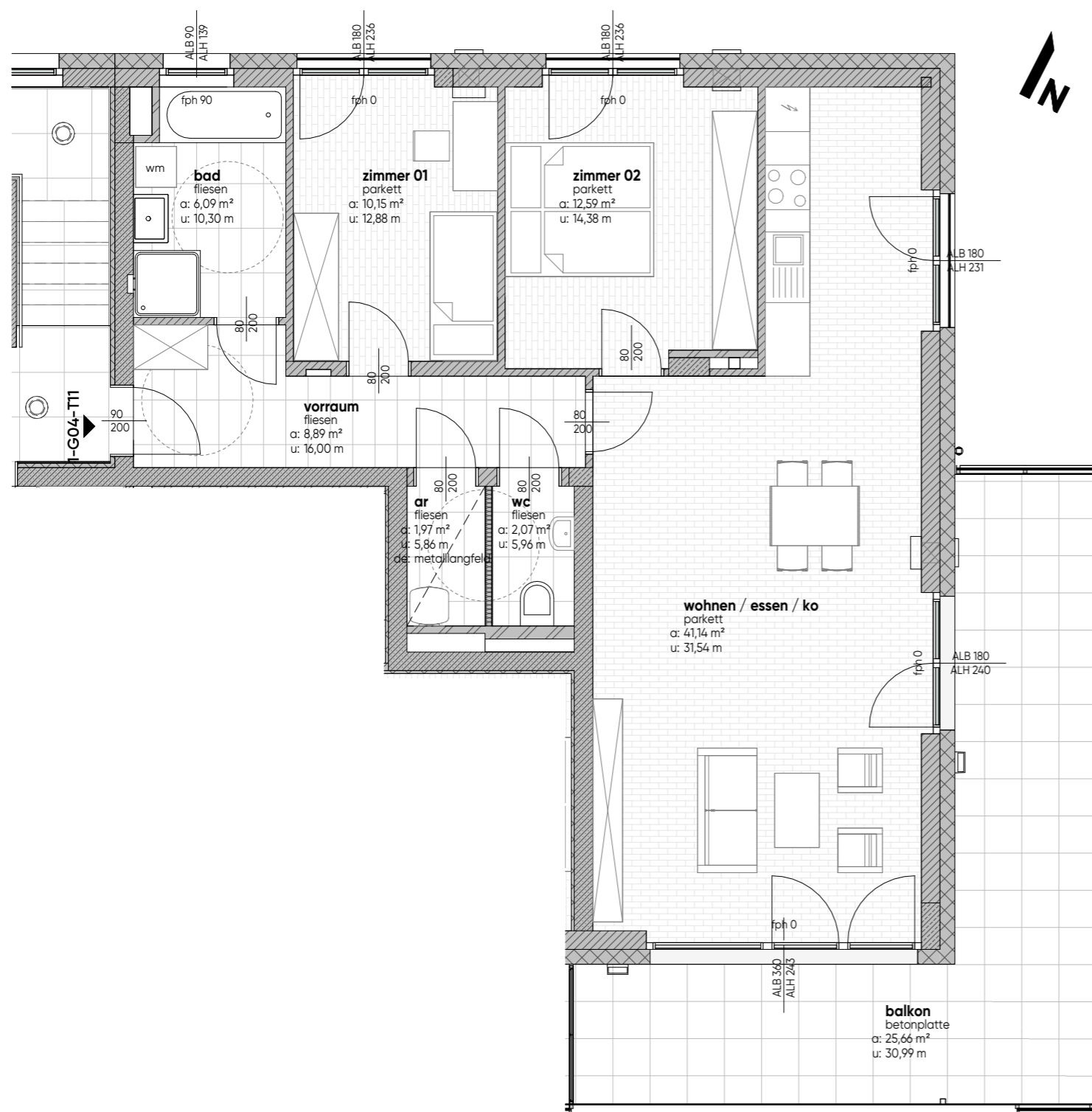


OG5	
OG4	
OG3	
OG2	
OG1	
EG	



grundriss
M1:75

TOP 1-G04-T11	
terrasse/balkon	25,66 m ²
kellerabteil	3,02 m ²
wohnnutzfläche	82,90 m ²

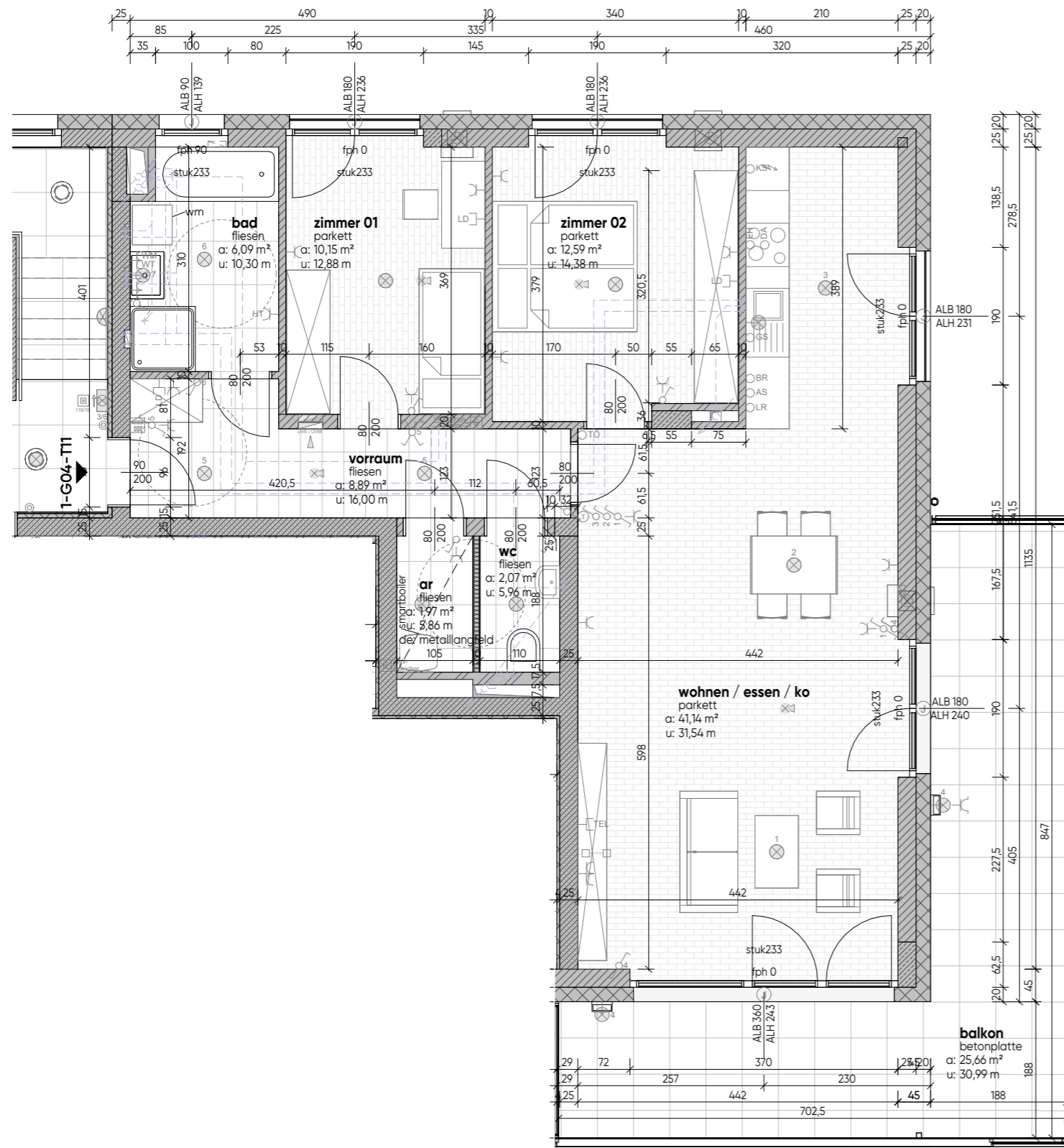


OG5	
OG4	
OG3	
OG2	
OG1	
EG	



grundriss
M 1:75

TOP 1-G04-T11	
terrasse/balkon	25,66 m ²
kellerabteil	3,02 m ²
wohnutzfläche	82,90 m ²



legende
elektrotechnik

- ⊖ Ausschalter
 - ⊕ Wechselschalter
 - ⊗ Kreuzschalter
 - ⊖ Schuko-Steckdose 1-fach
 - ⊖ Schuko-Steckdose 2-fach
 - ⊖ Schuko-Steckd. FR mit Klappdeckel
 - ⊖ Kraftsteckdose
 - ⊖ Serienschalter
 - ⊖ Dimmer
 - ⊖ Taster 1-fach
 - ⊖ Jalousietaster
 - ⊖ Jalousiemotor
 - ⊖ Radio-, TV-Anschluss
 - ⊖ Datentechnik / Telefonanschluss
 - ⊖ Klingeltaster
 - ⊖ Leerdose / Leerverrohrung
 - ⊖ Raumthermostat
 - ⊖ Türsprechanlage Innenstelle
 - ⊖ E-Anschluss Wohnungsstation
 - ⊖ Wandleuchte (Auslass)
 - ⊖ Deckenleuchte (Auslass)
 - ⊖ Rauchmelder akustisch
 - ⊖ Fluchtwegorientierungsleuchte links
 - ⊖ Druckknopfmelder RWA
 - ⊖ Lüftungsschalter
 - ⊖ ABL Ventilator / Lüfter
- EH = E-Herd
BR = Backrohr
DA = Dunstabzug
AS = Arbeitssteckdose
GS = Geschirrspüler



grundriss mit technik
M1: 75

TOP 1-G04-T11	
terrasse/balkon	25,66 m ²
kellerabteil	3,02 m ²
wohnnutzfläche	82,90 m ²